

Verbundanker UHB

Der stärkste Verbundanker für reduzierten Montageaufwand. Zugelassen für Beton und Brandschutz.

Beschreibung

Der Upat Verbundanker UHB steht im System mit dem Hochleistungs-Injektionsmörtel UPM 66 für höchste Ansprüche und eine ideale Montage. Das Verbundankersystem mit dem breiten Zulassungspaket ermöglicht geringste Achs- und Randabstände und verkürzt die Montagezeit. Besonders eignet sich der Verbundanker für die Befestigung von höchsten Lasten in gerissenem und ungerissenem Beton, wie z.B. bei Geländern, Masten und Stahlkonstruktionen.

Eigenschaften

- **Systemkomponente:** Injektionsmörtel UPM 66
- **Geeignet:** Beton
- **Variante:** Verankerungstiefe lang (L), Verankerungstiefe kurz (S)
- **Material:** Stahl galvanisch verzinkt (gvz), Stahl nichtrostend (R)
- **Merkmal:** Gewinde M8-M24, Nutzlänge 10-165mm

Anwendungen

- Brückengeländer
- Pumpen
- Hebebühnen
- Balkongeländer
- Treppengeländer
- Stahlträger
- Hochregal
- Silos

Vorteile

- **Breites Zulassungspaket:** Zulassung ETA Beton Option 1 und Brandschutzprüfung
- **Abgestimmtes System:** Optimal abgestimmtes System mit hoher Leistung, durch die Kombination aus Injektionsmörtel UPM66 und Verbundanker UHB Inject-A
- **Optimale Lastaufnahme:** Der Verbund zwischen Injektionsmörtel und Konus-Ankergeometrie ermöglichen eine optimale Lastaufnahme
- **Breites Anwendungsfeld:** Auch für Brückengeländer nach Richtzeichnung GEL 14 geeignet

Baustoffe

Zugelassen für:

- Beton C20/25 bis C50/60, gerissen und ungerissen

Auch geeignet für:

- Beton C12/15

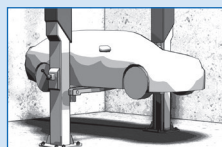
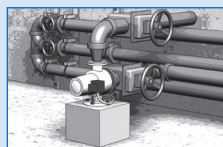


Direkt zum Produkt

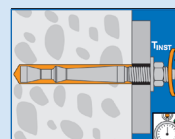
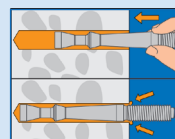
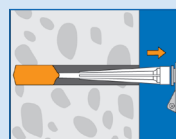
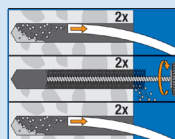
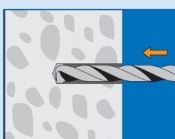


upat.com/uhb

Anwendungsbeispiele



Montage



Verbundanker UHB

Produktvarianten

Bezeichnung	Art.-Nr. (gvz)	Art.-Nr. (A4)	Bohrerenddurchmesser	Bohrlochtiefe	Gewinde	Länge	Nutzlänge	Schlüsselweite	Skalenteile Mörtel	Verankerungstiefe	Verkaufseinheit (gvz)	Verkaufseinheit (A4)
UHB-INJECT-A L M8x60/10	546909	546940	10	66	M8	88	10	13	3	60	10	10
UHB-INJECT-A L M8x60/30	546910	546941	10	66	M8	108	30	13	3	60	10	10
UHB-INJECT-A L M8x60/50	546911	546942	10	66	M8	128	50	13	3	60	10	10
UHB-INJECT-A L M12x100/10	546916	-	14	106	M12	133	10	19	6	100	10	-
UHB-INJECT-A L M12x100/25	546917	546948	14	106	M12	148	25	19	6	100	10	10
UHB-INJECT-A L M12x100/60	546918	546949	14	106	M12	183	60	19	6	100	10	10
UHB-INJECT-A L M12x100/100	546919	546950	14	106	M12	223	100	19	6	100	10	10
UHB-INJECT-A L M12x120/25	546906	546943	14	126	M12	168	25	19	7	120	10	10
UHB-INJECT-A L M12x120/60	546907	-	14	126	M12	203	60	19	7	120	10	-
UHB-INJECT-A L M12x120/100	546908	-	14	126	M12	243	100	19	7	120	10	-
UHB-INJECT-A L M16x125/30	546920	546951	18	131	M16	180	30	24	9	125	10	10
UHB-INJECT-A L M16x125/60	546921	546952	18	131	M16	210	60	24	9	125	10	10
UHB-INJECT-A L M16x125/100	546922	546953	18	131	M16	250	100	24	9	125	10	10
UHB-INJECT-A L M16x145/30	546923	546954	18	151	M16	200	30	24	11	145	10	10
UHB-INJECT-A L M16x145/60	546924	546955	18	151	M16	230	60	24	11	145	10	10
UHB-INJECT-A L M16x145/100	546925	546956	18	151	M16	270	100	24	11	145	10	10
UHB-INJECT-A L M16x160/30	546912	546944	18	166	M16	215	30	24	13	160	10	10
UHB-INJECT-A L M16x160/60	546913	546945	18	166	M16	245	60	24	13	160	10	10
UHB-INJECT-A L M16x160/100	546914	546946	18	166	M16	285	100	24	13	160	10	10
UHB-INJECT-A L M20x210/50	546915	546947	25	216	M20	289	50	30	33	210	4	4
UHB-INJECT-A L M20x210/150	546904	-	25	216	M20	389	150	30	33	210	8	-
UHB-INJECT-A L M24x210/50	546926	546957	25	216	M24	293	50	36	33	210	4	4
UHB-INJECT-A S M10x60/10	546927	546959	10	66	M10	90	10	17	3	60	10	10
UHB-INJECT-A S M10x60/20	546928	546960	10	66	M10	100	20	17	3	60	10	10
UHB-INJECT-A S M10x60/30	-	546958	10	66	M10	110	30	17	3	60	-	10
UHB-INJECT-A S M10x60/60	546929	546961	10	66	M10	110	60	17	3	60	10	10
UHB-INJECT-A S M10x60/100	546930	546962	10	66	M10	180	100	17	3	60	10	10
UHB-INJECT-A S M10x75/20	546938	546970	10	81	M10	115	20	17	4	75	10	10
UHB-INJECT-A S M10x75/40	-	546971	10	81	M10	135	40	17	4	75	-	10
UHB-INJECT-A S M12x75/10	546931	546963	12	81	M12	108	10	19	4	75	10	10
UHB-INJECT-A S M12x75/25	546932	546964	12	81	M12	123	25	19	4	75	10	10
UHB-INJECT-A S M12x75/40	-	546965	12	81	M12	138	40	19	4	75	-	10
UHB-INJECT-A S M12x75/60	546933	546966	12	81	M12	158	60	19	4	75	10	10
UHB-INJECT-A S M12x75/100	546934	-	12	81	M12	198	100	19	4	75	10	-
UHB-INJECT-A S M12x75/165	546935	-	12	81	M12	263	165	19	4	75	10	-
UHB-INJECT-A S M16x95/30	546936	546967	16	101	M16	151	30	24	8	95	10	10
UHB-INJECT-A S M16x95/60	-	546968	16	101	M16	181	60	24	8	95	-	10
UHB-INJECT-A S M20x170/50	546939	546972	25	176	M20	249	50	30	26	170	4	4
UHB-INJECT-A S M24x170/50	546937	546969	25	176	M24	253	50	36	26	170	4	4

Stahl nichtrostend (R/A4): Für Befestigungen im Freien oder in Feuchträumen
 Stahl galvanisch verzinkt (gvz): Für Befestigungen im trockenen Innenraum
 Verankerungstiefe lang (L): Für maximale Zuglast
 Verankerungstiefe kurz (S): Für minimalen Montageaufwand