

Universal-Dübel UVD II

Der Universaldübel für ein sicheres Gefühl. In Upat-Nylon-Qualität. Geeignet für Voll-, Loch- und Plattenbaustoffe.



Beschreibung

Der Upat Universal-Dübel UVD II ist ein hochwertiger Kunststoffdübel aus Nylon. Er eignet sich für die Befestigung leichter bis mittelschwerer Lasten in fast allen Baustoffen. Der clevere Dübel sorgt für sicheren Halt indem er sich in Vollbaustoffen gegen die Bohrlochwand verspreizt bzw. sich in Hohlräumen und hinter Plattenbaustoffen verknötet. Gesetzt werden kann der Dübel sowohl in Vorsteck- als auch Durchsteckmontage. In der Ausführung mit Rand wird zudem das Durchrutschen des Dübels bei der Montage verhindert.

Eigenschaften

- **Baustoff:** Beton, Vollbaustoff, Lochbaustoff
- **Lastbereich:** Zuglast, Querlast und Schrägzug 0,05-1,2kN
- **Material:** Nylon
- **Variante:** Standard, Mit Rand (R)
- **Merkmal:** Bohrdurchmesser 5-12mm

Baustoffe

- Beton
- Gipskarton - und Gipsfaserplatten
- Hochlochziegel
- Hohlblock aus Leichtbeton
- Hohldecken aus Ziegel und Beton
- Kalksand-Lochstein
- Kalksand-Vollstein
- Naturstein
- Porenbeton
- Spanplatten
- Vollgips-Platten
- Vollstein aus Leichtbeton
- Vollziegel

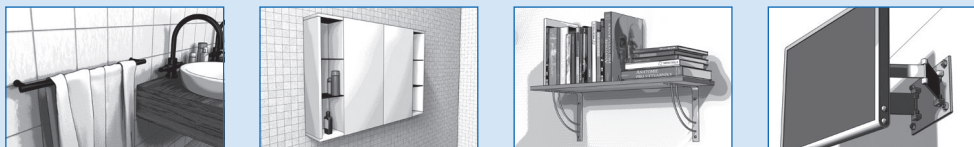
Vorteile

- **Upat Nylon-Qualität:** Robust - langlebig - recycelbar
- **Sicheres Gefühl:** Bei unbekanntem Baustoff ist der Nylon-Universaldübel durch seine Spreiz- und Verknötungsfunktion eine gute Wahl
- **Sichere Anwendung:** Die Dreh Sperre verhindert ein Mitdrehen des Nylon-Universaldübels im Bohrloch
- **Vielseitige Verwendung:** Der Nylon-Universaldübel kann in Kombination mit Spanplatten-, Holz-, Ösen-, Winkel- oder Hakenschrauben vielseitig verwendet werden
- **Flexible Montage:** Geeignet für die Vor- und Durchsteckmontage

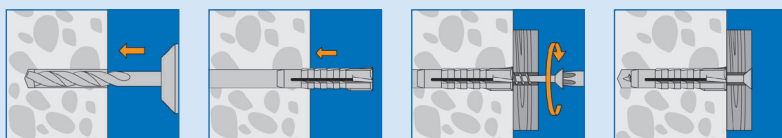
Anwendungen

- Handtuchhalter
- Spiegelschrank
- Wandregale
- Bildschirmkonsolen

Anwendungsbeispiele



Montage



Direkt zum Produkt



upat.com/uvdii

Universal-Dübel UVD II

Produktvarianten

Bezeichnung	Art-Nr.	Bohrerenddurchmesser	Dübellänge	Min. Bohrlochtiefe	Verkaufseinheit
UVD II 5x25 R	538436	5	25	35	100
UVD II 6x30 R	538435	6	30	40	100
UVD II 6x50 R	538437	6	50	60	100
UVD II 8x40 R	538439	8	40	50	100
UVD II 10x50 R	538441	10	50	60	50
UVD II 12x60	538442	12	60	70	25

Mit Rand (R): Für eine oberflächenbündige Befestigung und das Vermeiden vom Durchrutschen des Dübels in das Bohrloch

Lastentabelle

Höchste empfohlene Lasten¹⁾²⁾ eines Einzeldübels.

Typ	Beton ≥ C20/25 $F_{\text{empf}}^{3)}$ [kN]	Kalksandvollstein ≥ KS 12 $F_{\text{empf}}^{3)}$ [kN]	Hochlochziegel ≥ Hlz 12 $F_{\text{empf}}^{3)}$ [kN]	Porenbeton ≥ PB4 $F_{\text{empf}}^{3)}$ [kN]	Gipskartonplatte 12,5 mm $F_{\text{empf}}^{3)}$ [kN]
UVD II 5 x 25 R	0,25	0,25	0,1	0,05	0,05
UVD II 6 x 30 R	0,35	0,35	0,15	0,1	0,05
UVD II 6 x 50 R	0,4	0,4	0,15	0,1	0,05
UVD II 8 x 40 R	0,5	0,5	0,2	0,1	0,1
UVD II 10 x 50 R	1	1	0,2	0,15	0,1
UVD II 12 x 60	1,2	1,2	0,25	0,2	0,1

1) Erforderlicher Sicherheitsfaktor berücksichtigt.

2) Lastwerte gelten bei größtem Schraubendurchmesser.

3) Gültig für Zuglast, Querlast und Schrägzug unter jedem Winkel.