

Ultra-Dübel U

Der preiswerte Spreizdübel für sicheren Halt. In Upat-Nylon-Qualität. Geeignet für Vollbaustoffe.

Beschreibung

Der Upat Ultra-Dübel U ist ein Spreizdübel aus purem Nylon und eignet sich hervorragend für die Befestigung von leichten bis mittelschweren Lasten in Voll- und Lochbaustoffen. Durch das Eindrehen einer Schraube spreizt sich der Dübel im Bohrloch und sorgt für sicheren Halt im Baustoff. Der Spreizdübel wird sehr häufig für die Befestigung von Lampen, Bildern, Elektroinstallationen und Hängeschränken verwendet.

Eigenschaften

- **Baustoff:** Beton, Vollbaustoff
- **Lastbereich:** Zuglast, Querlast und Schrägzug 0,16-1,62kN
- **Material:** Nylon
- **Merkmal:** Bohrdurchmesser 5-12mm

Anwendungen

- Handtuchhalter
- Spiegelschrank
- Wandregale
- Bildschirmkonsolen

Vorteile

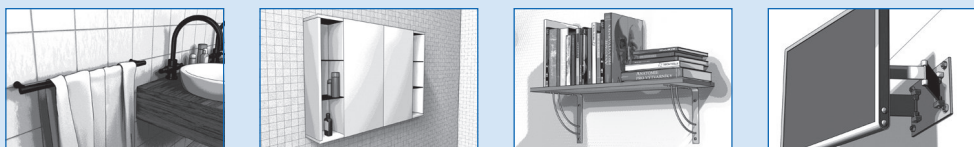
- **Upat Nylon-Qualität:** Robust - langlebig - recycelbar
- **Einfache Handhabung:** Durchmesser des Nylon-Spreizdübels entspricht dem Durchmesser der Spanplattenschraube
- **Randnahe Befestigen:** Durch die Zweifachspreizung ist eine gezielte Krafteinleitung parallel zum Baustoffrand möglich
- **Sichere Anwendung:** Die Dreh Sperre verhindert ein Mitdrehen des Nylon-Spreizdübels im Bohrloch
- **Flexible Montage:** Geeignet für die Vor- und Durchsteckmontage

Baustoffe

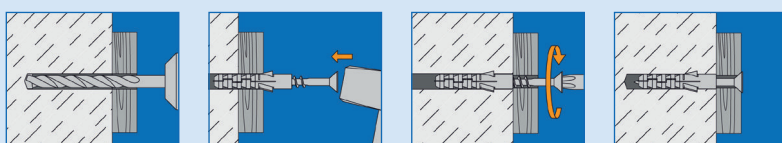
- Kalksand-Vollstein
- Naturstein mit dichtem Gefüge
- Beton
- Vollstein aus Leichtbeton
- Vollziegel



Anwendungsbeispiele



Montage



Direkt zum Produkt



upat.com/u

Ultra-Dübel U

Produktvarianten

Bezeichnung	Art-Nr.	Bohrerinnendurchmesser	Dübellänge	Min. Bohrlochtiefe	Verkaufseinheit
Ultra-Dübel U 5	000789	5	25	35	100
Ultra-Dübel U 6	000790	6	30	40	100
Ultra-Dübel U 8	000791	8	40	55	100
Ultra-Dübel U 10	000792	10	50	65	50
Ultra-Dübel U 12	000793	12	60	75	25

Lastentabelle

Höchste empfohlene Lasten¹⁾²⁾³⁾ eines Einzeldübels.

Typ	Beton	Vollziegel	Kalksandvollstein
	≥ C20/25	≥ Mz 12	≥ KS 12
	F _{empf} ⁴⁾ [kN]	F _{empf} ⁴⁾ [kN]	F _{empf} ⁴⁾ [kN]
U 5	0,3	0,24	0,3
U 6	0,6	0,3	0,45
U 8	0,67	0,6	0,67
U 10	1,1	1,1	1,1
U 12	1,62	0,67	1,62

1) Erforderlicher Sicherheitsfaktor berücksichtigt.

2) Lastwerte gelten bei größtem Schraubendurchmesser.

3) Bei randnahen Verankerungen wird empfohlen den Dübel mit der Spreizrichtung parallel zur Bauteilkante zu setzen.

4) Gültig für Zuglast, Querlast und Schrägzug unter jedem Winkel.