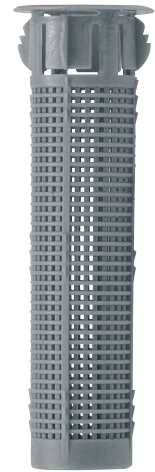


Siebhülse UPM-SH

Die kostensparende Siebhülse für Befestigungen im Lochstein.



Beschreibung

Die Upat Siebhülse UPM-SH ist der innovative Systembaustein für den optimalen Einsatz der Upat Injektionsmörtel in Verbindung mit den Ankerstangen UPMA-A/ASTA oder Innengewindeanker UPM-I/IST in Lochstein-Mauerwerk.

Die Ankerhülse wird dazu in das Bohrloch gesteckt und vom Grund der Siebhülse mit Injektionsmörtel verfüllt. Beim Setzen der Ankerstange oder des Innengewindeankers wird der Mörtel durch die Gitterstruktur gedrückt und verbindet sich im Formschluss mit dem Lochstein. Dadurch wird die Last in den Baustoff geleitet. Mit der Siebhülse UPM-SH können auch nicht tragende Schichten überbrückt werden.

Eigenschaften

- **Systemkomponente:** Injektionsmörtel UPM 44/UPM 33/UPM 11
- **Geeignet:** Mauerwerk
- **Material:** Kunststoff
- **Merkmal:** Bohrdurchmesser 12-20mm, Verankerungstiefe 50-200mm

Anwendungen

- Stahlbaukonstruktionen
- Holzbaukonstruktionen
- Geländer
- Fassaden
- Treppen
- Stahlkonsolen
- Maschinen
- Masten
- Markisen
- Vordächer

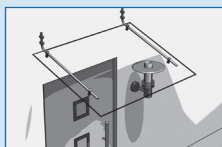
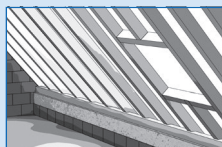
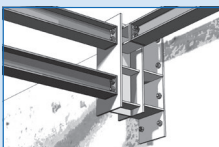
Vorteile

- Geringstmöglicher Mörtelverbrauch durch die optimierte Lochmuster-Struktur der Siebhülse. Erhebliche Kostenersparnisse können dadurch erzielt werden
- Einfach und kostensparend - Eine Siebhülse für mehrere Ankerstangendurchmesser geeignet. Innovative Zentrierflügel fixieren die Ankerstangen
- Spezielle Widerhaken verhindern das Herausfallen bei der Überkopfmontage
- Optimierter Formschluss im Lochstein durch den Einsatz der Siebhülse
- ETA-Zulassung - Zugelassenes System

Baustoffe

- Hohlblock aus Leichtbeton
- Kalksand-Lochstein
- Kalksand-Vollstein
- Bimshohlstegdielen
- Hohlkörperdecken und andere Lochsteine
- Vollbims und andere Voll
- Hochlochziegel
- Hohlblock aus Beton
- Vollziegel

Anwendungsbeispiele



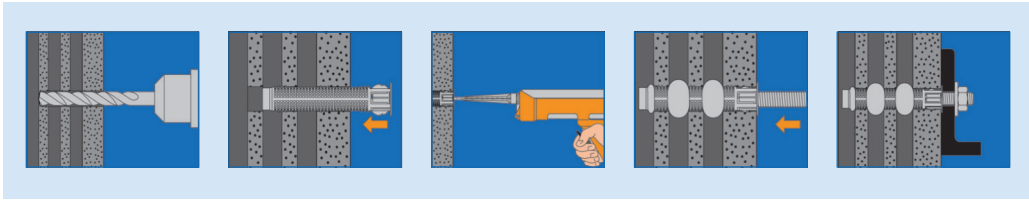
Direkt zum Produkt



upat.com/upmsh

Siebhülse UPM-SH

Montage



Produktvarianten

Bezeichnung	Art-Nr.	Bohrerenddurchmesser	Einfüllmenge	Min. Bohrlochtiefe	Min. Verankerungstiefe	Passend zu	Verkaufseinheit
UPM-SH 12x50 K	041912	12	5	60	50	UPM-A/ASTA M6-M8	50
UPM-SH 12x85 K	041913	12	10	95	85	UPM-A/ASTA M6-M8	50
UPM-SH 16x85 K	041914	16	12	95	85	UPM-A/ASTA M8-M10, UPM-I M6-M8	50
UPM-SH 16x130 K	041915	16	15	140	130	UPM-A/ASTA M8-M10, UPM-I M6-M8	20
UPM-SH 20x85 K	041916	20	15	95	85	UPM-A/ASTA M12-M16, UPM-I M10-M12	20
UPM-SH 20x130 K	512493	20	25	140	130	UPM-A/ASTA M12-M16, UPM-I M10-M12	20
UPM-SH 20x200 K	512494	20	40	210	200	UPM-A/ASTA M12-M16, UPM-I M10-M12	20