



Sistema di sospensione a doppio pendolo

APPLICAZIONI

- Fissaggio per l'assorbimento delle oscillazioni della tubazione in qualsiasi direzione del piano orizzontale.
- I sistemi di sospensione oscillanti PDH devono essere montati in coppia per assicurare il sostegno della linea senza la concentrazione di forze sul tubo.
- Il foro di controllo laterale permette di verificare la profondità minima di avvitamento.
- Dopo aver installato la pendinatura, assicurare la barra filettata con un controdado.

VANTAGGI/BENEFICI

- La geometria del sistema di sospensione oscillante consente un grado di libertà di 360°.
- La filettatura del sistema di sospensione oscillante consente un'elevata regolazione verticale.
- L'escursione angolare massima del sistema di sospensione oscillante di 12° consente l'assorbimento di elevate dilatazioni.
- La profondità di avvitamento delle barre filettate garantisce elevati carichi di trazione.

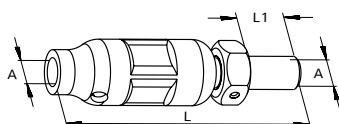
CERTIFICAZIONI



PROPRIETÀ

- **Materiale:** Acciaio DD11 (materiale n° 1.0332) secondo DIN EN 10111
- **Zincatura:** Zincatura a freddo, min 5 µm

DATI TECNICI



Prodotto	Art. n°	Rapporto al fuoco	Filettatura	Lunghezza	Lunghezza	Confezione
			A1	L	L1	
				[mm]	[mm]	[pz]
PDH M 10	079677	X	M 10	80	18	50

CARICHI

Prodotto	Art. n°	Carico statico raccomandato max (trazione centr.)
		[kN]
PDH M 10	079677	3.0