

Ösenschraube UGS

Die universelle Ösenschraube für den Einsatz in Holz oder als Dübelsystem.



Beschreibung

Die Upat Ösenschraube UGS ist die universelle Ösenschraube für den Einsatz in Holz oder als Dübelsystem in Beton und Mauerwerk. Durch ihre hohe Tragfähigkeit ist sie eine optimale Befestigungslösung für Gerüste, Ketten, Seile, Rankgitter und Wäscheleinen. Die hochwertigen Schweißverbindung verhindert das Aufbiegen der Öse und bietet höchste Sicherheit.

Eigenschaften

- **Baustoff:** Vollbaustoff
- **Lastbereich:** Zuglast, Querlast und Schrägzug 0,4-1,8kN
- **Material:** Stahl galvanisch verzinkt (gvz)
- **Merkmal:** Schaftdurchmesser 8/12mm, Schaftlänge 90-190mm

Anwendungen

- Gerüstverankerung

Baustoffe

- Beton
- Kalksand-Vollstein
- Naturstein mit dichtem Gefüge
- Vollziegel
- Vollstein aus Leichtbeton

Vorteile

- **Wiederverwendbare Befestigungslösung:** Die Befestigungsschraube lässt sich einfach demontieren und erneut verwenden
- **Abgestimmtes System:** Optimal abgestimmtes System mit hohen Haltewerten, durch die Kombination mit der Gerüsthülse UGH. Ideal für Gerüstverankerungen
- **Vielseitiges Einsatzgebiet:** Die Ösenschraube kann direkt in Holz geschraubt werden. Durch die Verwendung im Nylon-Dübelsystem, kann die Ösenschraube in fast allen Untergründen eingesetzt werden

Anwendungsbeispiele

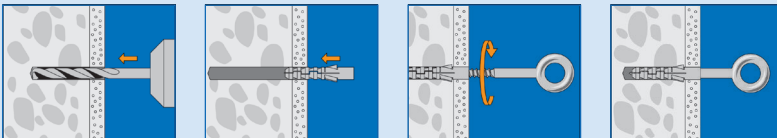


Direkt zum Produkt



upat.com/ugs

Montage



Ösenschraube UGS

Produktvarianten

Bezeichnung	Art-Nr.	Schaftdurchmesser	Schaftlänge	Verkaufseinheit
UGS 8x100	542580	8	100	20
UGS 12x90	542581	12	90	25
UGS 12x120	541733	12	120	25
UGS 12x160	541734	12	160	25
UGS 12x190	542582	12	190	25

Lastentabelle

Höchste empfohlene Lasten¹⁾²⁾ eines Einzeldübel.

Typ	Beton ≥ C20/25 $N_{empf}^{3)}$ [kN]	Vollziegel ≥ Mz12 $N_{empf}^{3)}$ [kN]	Kalksandvollstein ≥ KS12 $N_{empf}^{3)}$ [kN]	Vollstein aus Leichtbeton ≥ V2 $N_{empf}^{3)}$ [kN]	Kalksandlochstein ≥ KSL12 $N_{empf}^{3)}$ [kN]	Hochlochziegel ≥ Hlz12 $N_{empf}^{3)}$ [kN]	Porenbeton ≥ PB4/PP4 $N_{empf}^{3)}$ [kN]
UGS 8 + U 10	1,1	1,1	1,1				
UGS 12 + UGH 14	1,8	1,3	1,8	1,3	0,4	0,4	0,4

¹⁾ Erforderlicher Sicherheitsfaktor ist berücksichtigt.

²⁾ Lastwerte gelten bei Verwendung der Gerüstschraube UGS mit dem angegebenen Upat-Dübel.

³⁾ Gültig für Zuglast.