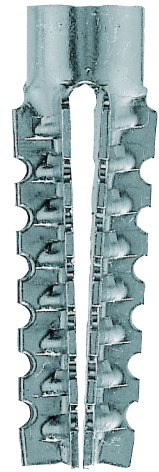


Metallspreizanker UMA

Der montagefreundliche Metallspreizanker für Holz- und Spanplattenschrauben.



Beschreibung

Der Upat Metallspreizanker UMA ist ein montagefreundlicher Spreizdübel. Der Dübel eignet sich für Befestigungen in Beton, Porenbeton, Voll- und Lochbaustoffen sowie in Vollgipsplatten. Der Spezialdübel kann flexibel in der Vorsteckmontage und in Porenbeton ohne Vorbohren gesetzt werden. Die Metallzähne verankern sich beim Eindrehen sicher in den Baustoff und ermöglichen eine hohe Tragfähigkeit. Die rippenförmige Innengeometrie des UMA sorgt für eine sichere Schraubenführung von Holz- und Spanplattenschrauben. Der Metallspreizanker UMA ist der Spezialist für die Installationstechnik und findet seinen Einsatzbereich in der Befestigung von beispielsweise Gas- und Wasserleitungen, Kabel- und Rohrschellen.

Eigenschaften

- **Baustoff:** Beton, Vollbaustoff, Plattenbaustoffe
- **Lastbereich:** Zuglast, Querlast und Schrägzug 0,2-0,6kN
- **Material:** Stahl galvanisch verzinkt (gvz)
- **Merkmal:** Bohrdurchmesser 6-10mm

Baustoffe

- Beton
- Hochlochziegel
- Hohlblock aus Leichtbeton
- Hohldecken aus Ziegel und Beton
- Kalksand-Lochstein
- Kalksand-Vollstein
- Naturstein mit dichtem Gefüge
- Porenbeton
- Vollstein aus Leichtbeton
- Vollgips-Platten

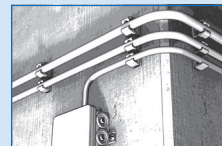
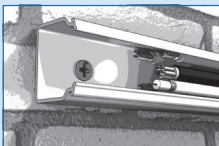
Vorteile

- **Breites Einsatzgebiet:** Für eine Vielzahl an Baustoffen geeignet. Bewährt bei der Befestigung von Gas- und Wasserleitungen sowie Kabel- und Rohrschellen
- **Vielseitige Verwendung:** Durch die oberflächenbündige Montage im Baustoff, können für die Befestigung Spanplatten-, Holz-, Ösen-, Winkel- oder Hakenschrauben verwendet werden
- **Sichere Anwendung:** Durch die spezielle Innengeometrie zur Schraubenführung

Anwendungen

- Kabelkanäle
- Wandleuchte
- Lautsprecher
- Elektroinstallation
- Rohrtrassen

Anwendungsbeispiele

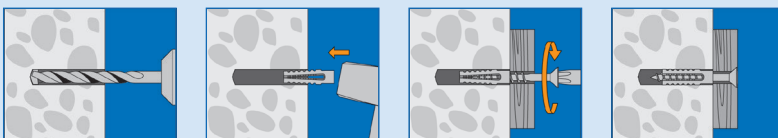


Direkt zum Produkt



upat.com/uma

Montage



Metallspreizanker UMA

Produktvarianten

Bezeichnung	Art-Nr.	Bohrernenddurchmesser	Dübellänge	Min. Bohrlochtiefe	Schraubendurchmesser	Verkaufseinheit
UMA 6x32	542949	6	32	38	5 - 6	100
UMA 8x38	542950	10	38	46	6 - 8	100
UMA 10x60	542951	12	60	68	8 - 10	50

Lastentabelle

Höchste empfohlene Lasten¹⁾²⁾ eines Einzeldübels

Typ	Holzschraubendurchmesser Ø [mm]	Porenbeton	Porenbeton
		≥ PB 2, PP 2 (G 2) $F_{empf}^{3)}$ [kN]	≥ PB 4, PP 4 (G 4) $F_{empf}^{3)}$ [kN]
UMA 8x38	8	0,2	0,3
UMA 10x60	10	0,4	0,6

¹⁾ Erforderlicher Sicherheitsfaktor ist berücksichtigt.

²⁾ Lastwerte gelten bei Verwendung von Holzschrauben mit größtem Durchmesser.

³⁾ Gültig für Zuglast, Querlast und Schrägzug unter jedem Winkel.