

# Mensole ad aggancio nascosto per radiatori tubolari RT

Staffe per radiatori tubolari con minimo impatto estetico.



Fissaggio nascosto



Radiatori tubolari di design

## MATERIALI DI SUPPORTO

- Calcestruzzo.
- Mattone pieno in laterizio.
- Mattone semipieno (perforato verticalmente) in laterizio.

## VANTAGGI

- Il gancio a molla della mensola RT stringe la colonna posteriore del radiatore tubolare e permette un'installazione esteticamente gradevole.
- Applicabile indipendentemente dal numero di colonne del radiatore tubolare.
- Il gancio può essere applicato su tubolari in verticale e tubi di scaldasalviette in orizzontale.

## APPLICAZIONI

- Radiatori tubolari in ambienti di design.
- L'applicazione a scomparsa permette di usare la staffa RT anche con radiatori colorati.

## FUNZIONAMENTO

- Posizionare il radiatore alla corretta altezza sulla parete. Usando la livella, segnare la posizione dei fissaggi delle 2 mensole per radiatori.
- Forare il materiale di supporto (perforare a rotazione in caso di mattoni semipieni).
- Inserire il tassello C.
- Battere nel tassello il perno con gancio.
- Avvitare al radiatore la basetta con la molla. Utilizzare un cacciavite lungo per passare attraverso le colonne. La testa della vite è orientata verso l'esterno.
- Coprire la testa della vite con la calottina bianca in dotazione.

## DATI TECNICI

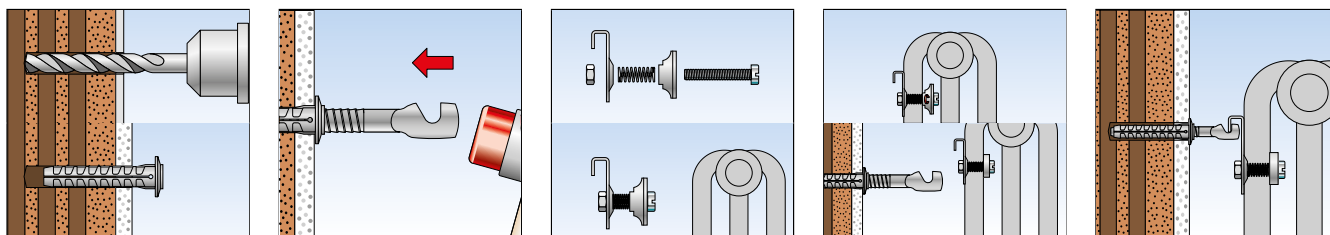


RT: mensola a scomparsa per radiatori.

Prodotto	Art.	Profondità foro min. [mm]	Diametro foro $d_0$ [mm]	Distanza min. radiatore/parete [mm]	Contenuto busta	Colore piastrina	Confezione [pz]
RT	501067	85	12	30	1 mensola TF 9 completa, 1 elemento di fissaggio RT con calotta coprivite bianca	Bianco RAL 9010	30

# Mensole ad aggancio nascosto per radiatori tubolari RT

## INSTALLAZIONE



## CARICHI

Carico raccomandato massimo per una singola mensola applicata su tubo orizzontale.  
Il fattore parziale di sicurezza è incluso.

		RT
<b>Mattone semipieno perforato verticalmente in laterizio con intonaco (tipo doppio UNI) <math>\geq</math> Hlz 12</b>	<b>[kN]</b>	0,37
<b>Mattone forato (perforato orizzontalmente) in laterizio con intonaco</b>	<b>[kN]</b>	0,31

Carico raccomandato massimo per una singola mensola applicata su tubo verticale.  
Il fattore parziale di sicurezza è incluso.

		RT
<b>Mattone semipieno perforato verticalmente in laterizio con intonaco (tipo doppio UNI) <math>\geq</math> Hlz 12</b>	<b>[kN]</b>	0,20
<b>Mattone forato (perforato orizzontalmente) in laterizio con intonaco</b>	<b>[kN]</b>	0,20