

Gipskartondübel UG/UGM

Der universelle Gipskartondübel für Befestigungen in Gipsfaser- und Gipskartonplatten.

Beschreibung

Eignen sich hervorragend für die Befestigung von leichten bis mittelschweren Lasten in Gipskarton. Häufig verwendet für die Befestigung von Bildern, Leuchten und Elektroinstallationen. Gipskartondübel UG sowie UGM ermöglicht die Befestigung in Gipsfaserplatten. Kann unterschiedliche Haken und Ösen aufnehmen. Für Holz-, Blech- als auch Spanschrauben von 4 bis 5 mm Durchmesser geeignet.

Eigenschaften

- **Baustoff:** Plattenbaustoff
- **Lastbereich:** Zuglast, Querlast und Schrägzug 0,07-0,11kN
- **Variante:** Metall (UGM), Nylon (UM)
- **Merkmal:** Spanplattenschraube Ø 4-5mm

Anwendungen

- Bilder
- Leuchten
- Elektroinstallationen
- Einrichtungsaccessoires
- Serienmontagen

Baustoffe

- Gipskartonplatten, einfach und doppelt beplankt
- Gipsfaserplatten

Vorteile

- **Upat Nylon-Qualität:** Robust - langlebig - recycelbar
- **Perfekter Halt:** Das speziell entwickelte Gewinde schneidet sich formschlüssig in die Gipskartonplatte
- **Hohe Sicherheit:** Die kompakte Form des Gipskartondübels ermöglicht das Montieren auch bei geringer Hohlraumtiefe
- **Einfache Montage:** Der Gipskartondübel aus Metall (UGM) kann einfach per Akku-Schrauber oder Schraubendreher eingedreht werden. Beim Gipskartondübel aus Nylon (UM) übernimmt das beigefügte Setzwerkzeug das Bohren und Setzen des Dübels per Akku-Schrauber
- **Vielseitige Verwendung:** Durch die oberflächenbündige Montage im Gipskarton, können für die Befestigung Spanplatten-, Holz-, Ösen-, Winkel- oder Hakenschrauben verwendet werden



Anwendungsbeispiele

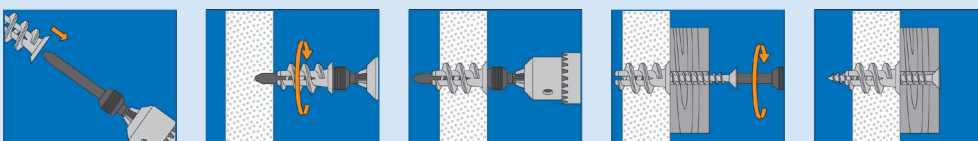


Direkt zum Produkt



upat.com/ug

Montage



Gipskartondübel UG/UGM

Produktvarianten

| Bezeichnung | Art-Nr. | Dübellänge | Spanplatten/Holzschrauben | Verkaufseinheit |
|-------------|---------|------------|---------------------------|-----------------|
| UG | 542947 | 22 | 4,0 - 5,0 | 100 |
| UGM | 542948 | 31 | 4,0 - 5,0 | 100 |

Metall (UGM): Für die Befestigung in Gipsfaserplatten

Lastentabelle

Höchste empfohlene Lasten¹⁾²⁾ eines Einzeldübels.

| Typ | Spanlattenschraube Ø [mm] | Gipskartonplatte 9,5 mm | Gipskartonplatte 12,5 mm | Gipskartonplatte 2 x 12,5 mm |
|---------|------------------------------|--|--|--|
| | | F _{emp} ³⁾ [kN] | F _{emp} ³⁾ [kN] | F _{emp} ³⁾ [kN] |
| UG/ UGM | 4,0 - 5,0 | 0,1 | 0,08 | 0,11 |

¹⁾ Erforderlicher Sicherheitsfaktor ist berücksichtigt

²⁾ Lastwerte gelten bei Verwendung von Spanlattenschrauben mit dem angegebenen Durchmesser.

³⁾ Gültig für Zuglast, Querlast und Schrägzug unter jedem Winkel.