

Gerüsthülse UGH

Der Spreizdübel mit langem Schaft für Befestigungen von Gerüsten.

Beschreibung

Die Upat Gerüsthülse UGH ist ein Spreizdübel mit langem Schaft für hohe Lasten. Der hochwertige Nylondübel eignet sich für Befestigungen in Beton und Vollstein und erzielt in Kombination mit der Ösenschraube UGS hohe Haltewerte. Die schlanke Spreizgeometrie sorgt für eine randnahe Befestigung und sicheren Halt im Gerüstbau.

Eigenschaften

- **Baustoff:** Beton, Vollbaustoff
- **Lastbereich:** Zuglast, Querlast und Schrägzug 0,4-1,8kN
- **Material:** Nylon
- **Merkmal:** Bohrdurchmesser 14mm, Dübellänge 70-135mm

Anwendungen

- Gerüstverankerung

Baustoffe

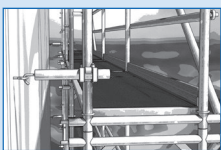
- Beton
- Kalksand-Vollstein
- Naturstein mit dichtem Gefüge
- Vollziegel

Vorteile

- **Randnahe Befestigen:** Durch die Zweifachspreizung ist eine gezielte Kraffteinleitung parallel zum Baustoffrand möglich
- **Sicherer Halt:** Die Gerüsthülse mit langem Schaft überbrückt Putz und Dämmschichten und sorgt für sicheren Halt im tragenden Untergrund – DIN 4420-1
- **Abgestimmtes System:** Optimal abgestimmtes System mit hohen Haltewerten, durch die Kombination mit der Ösenschraube UGS. Ideal für Gerüstverankerungen
- **Sichere Anwendung:** Die Spreizflügel der Gerüsthülse verhindern ein Mitdrehen im Bohrloch



Anwendungsbeispiele

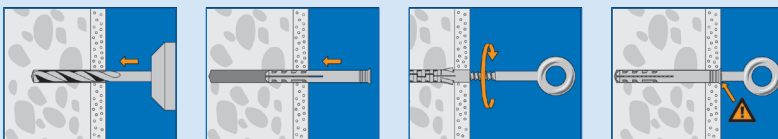


Direkt zum Produkt



upat.com/ugh

Montage



Gerüsthülse UGH

Produktvarianten

Bezeichnung	Art-Nr.	Bohrerinnendurchmesser	Dübellänge	Min. Bohrlochtiefe bei Durchsteckmontage	Min. Verankerungstiefe	Verkaufseinheit
UGH 14/70	542568	14	70	80	70	25
UGH 14/100	542569	14	100	110	70	25
UGH 14/135	542570	14	135	145	70	25

Lastentabelle

Höchste empfohlene Lasten¹⁾²⁾ eines Einzeldübels.

Typ	Beton	Vollziegel	Kalksandvollstein	Vollstein aus Leichtbeton	Kalksandlochstein	Hochlochziegel	Porenbeton
	≥ C20/25	≥ Mz12	≥ KS12	≥ V2	≥ KSL12	≥ Hlz12	≥ PB4/PP4
	$N_{\text{empf}}^{3)}$	$N_{\text{empf}}^{3)}$	$N_{\text{empf}}^{3)}$	$N_{\text{empf}}^{3)}$	$N_{\text{empf}}^{3)}$	$N_{\text{empf}}^{3)}$	$N_{\text{empf}}^{3)}$
	[kN]	[kN]	[kN]	[kN]	[kN]	[kN]	[kN]
UGS 12 + UGH 14	1,8	1,3	1,8	1,3	0,4	0,4	0,4

¹⁾ Erforderlicher Sicherheitsfaktor ist berücksichtigt.

²⁾ Lastwerte gelten bei Verwendung der Gerüstschraube UGS mit dem angegebenen Upat-Dübel.

³⁾ Gültig für Zuglast.