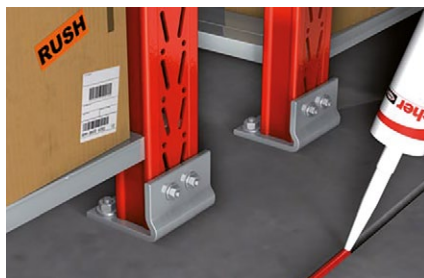


## Adesivo sigillante poliuretano elastico ad alto modulo applicabile in ambienti esterni ed interni



Giunti in pavimentazioni pedonali



Giunti in condotte di climatizzazione / aerazione

### MATERIALI DI SUPPORTO

#### Idoneo per:

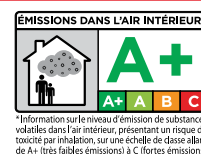
- Calcestruzzo (normale, alleggerito e cellulare)
- Muratura (in laterizio e silicato di calcio), con e senza intonaco
- Metallo (es. acciaio, alluminio, rame)
- Legno (es. travi e pannelli in legno)
- Plastiche (es. PVC, poliestere, vedere eccezioni)
- Gesso (es. cartongesso, gessofibra)

#### Non idoneo per:

- Plastiche (PE, PP, teflon - PTFE)
- Silicone e substrati bituminosi

### CERTIFICAZIONI

	
<b>0074</b>	
<small>Fischer Italia S.r.l. Unipersonale 35127 Padova - C.so Stati Uniti, 26 - Z.I. Sud</small>	
<b>15</b>	
<b>0618 - CPF - 0076/3</b>	
<b>EN 15651-1</b>	
<b>F EXT-INT CC 25 HM</b>	
<b>EN 15651-4</b>	
<b>PW EXT-INT CC 25 HM</b>	
<b>ASP 600</b>	



### VANTAGGI

- Caratteristiche meccaniche ed elasticità durature nel tempo.
- Resistente in immersione (non costante).
- Assorbe i rumori e le vibrazioni.
- Non corrode i metalli.
- Resistente agli UV (i colori chiari potrebbero ingiallire col tempo).
- Resistente agli agenti atmosferici e all'acqua.
- Verniciabile una volta indurito.
- Compatibile con vernici a basi d'acqua (consigliato test preliminare per vernici con solvente).
- Meno scarti e meno rifiuti con la salsiccia in foglio di alluminio.

### APPLICAZIONI

- Sigillatura di giunti a pavimento in ambienti interni ed esterni
- Sigillatura di giunti di dilatazione e di frazionamento in facciata lato interno ed esterno
- Giunzioni di parti in lamiera e di carrozzeria
- Sigillatura di condotte aerauliche e componentistica
- Giunzioni fra materiali diversi soggetti a dilatazioni e vibrazioni
- Incollaggio di lastre isolanti
- Non utilizzare a contatto con cloruri
- Non applicare dove è possibile un'immersione continua in acqua

### FUNZIONAMENTO

- Pulire e sgrassare le superfici prima di applicare il prodotto.
- Si consiglia di utilizzare la pistola KPF M6 Art. 92 13 o una pistola pneumatica.
- **Adesivo:** applicare a serpentina o a tratti in modo che l'adesivo possa essere a contatto con l'aria per attivare la polimerizzazione. Tenere un interasse dai 10 ai 20 cm di distanza fra le strisce. Tenere premuto con forza.
- **Sigillante:** applicare il nastro adesivo ai margini del giunto ed applicare il prodotto nello stesso. Livellare con una spatola. Rimuovere il nastro.
- Per poter garantire l'assorbimento dei movimenti del giunto occorre rispettare la corretta proporzione fra larghezza e profondità del giunto: per giunti di larghezza  $\leq 10$  mm il rapporto corretto è 1:1. Per giunti di larghezza  $> 10$  mm la profondità dovrebbe essere = larghezza / 3 + 6 mm.
- Si consiglia l'utilizzo del fondo giunto fischer FG per riempire il fondo giunto prima di passare alla sigillatura.
- L'adesivo fresco può essere rimosso con il pulitore PUR500, con le salviette SAL70 o con acetone.

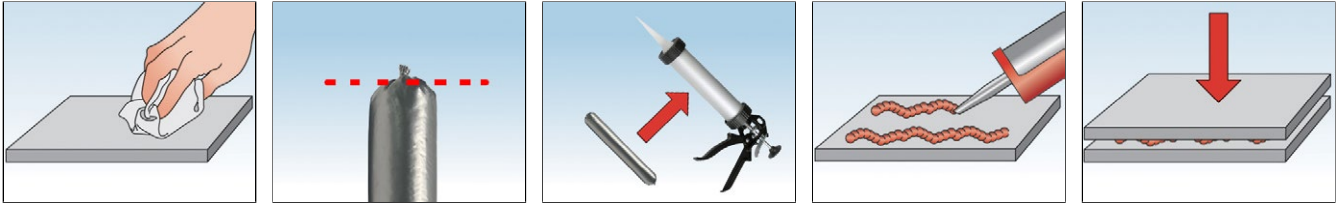
### DATI TECNICI



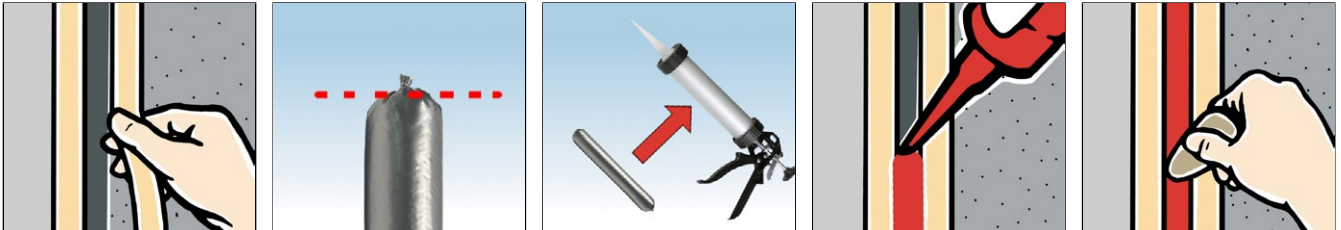
Adesivo sigillante **ASP GR 600**

Prodotto	Art. n°	Colore	Resistenza a trazione max	Modulo elastico 100%	Durezza Shore A	Distorsione max consentita	Stoccaggio	Contenuto	Confezione
			[N/mm <sup>2</sup> ]	[N/mm <sup>2</sup> ]		[%]	[mesi]	V [ml]	[pz]
<b>ASP GR 600</b>	<b>554986</b>	Grigio	1,00	0,40	40 ± 5	± 25	12	600	12

### INSTALLAZIONE COME ADESIVO



### INSTALLAZIONE COME SIGILLANTE



### CARATTERISTICHE TECNICHE

Caratteristica tecnica	Unità di misura	Normativa di riferimento test	Valore
Base	–	–	Poliuretana
Consistenza	–	–	Pasta stabile
Tipo di polimerizzazione	–	–	Monocomponente con umidità
Modulo elastico	[N/mm <sup>2</sup> ]	–	0,4
Densità	g/ml	–	~ 1,16
Allungamento a rottura	[%]	ISO 8339	500
Distorsione max consentita	[%]	–	±25
Durezza shore A	–	ISO 868	~ 40
Tempo formazione pelle	[min]	a 23° C, 50% RH	70
Velocità di indurimento	[mm/24 h]	a 23° C, 50% RH	3
Tempo di applicazione	[°C]	–	+5 ÷ +35
Tempo di esercizio	[°C]	–	-40 ÷ +80
Tempo di stoccaggio	[°C]	–	+5 ÷ +25

### AVVERTENZE

- Consultare la scheda di sicurezza (SDS) prima di utilizzare il prodotto.
- Contiene isocianati. Può provocare una reazione allergica.

### STOCCAGGIO / SMALTIMENTO

- Fischer raccomanda di smaltire i rifiuti sempre in conformità della legge.
- I soggetti professionali devono gestire lo scarto come Rifiuto Speciale e sono tenuti a classificarlo con i corretti codici CER.