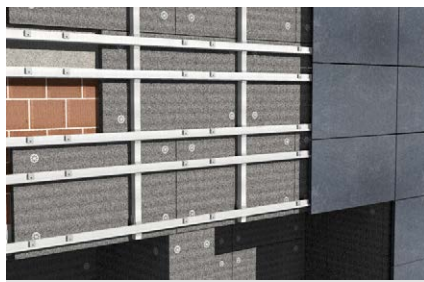
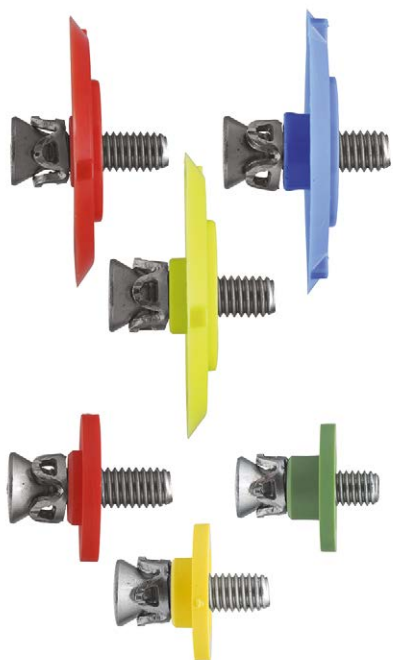


Fissaggio ad espansione geometrica non passante per lastre in ceramica e HPL

Fissaggi sottosquadro

2



Rivestimento ventilato in ceramica



Dettaglio: sottosquadro nella lastra

VERSIONI

- Corpo conico filettato in acciaio inossidabile (secondo EN 10088:2014 - 1.4401 o 1.4571)
- Rondella in PA 6
- Elemento espandente in acciaio inossidabile (secondo EN 10088:2014 - 1.4401 o 1.4571)

MATERIALI DI SUPPORTO

- Certificato per:**
- HPL
 - Ceramica
- Idoneo anche per:**
- fibrocemento

CERTIFICAZIONI



VANTAGGI

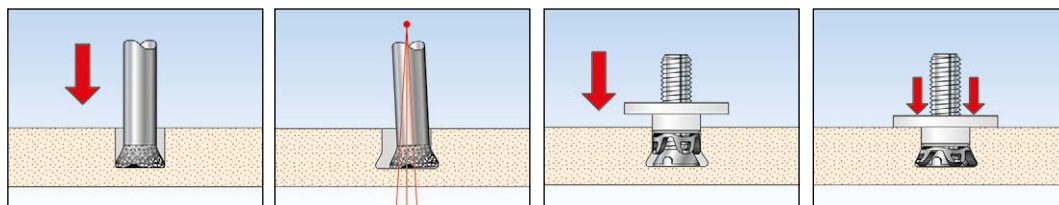
- Massima sicurezza con la particolare espansione geometrica e sottosquadro.
- Non crea nessuna tensione all'interno della lastra consentendo l'applicazione su materiali di diverse consistenze.
- Le posizioni dei tasselli sulla superficie della lastra, ottimizza il comportamento statico della stessa consentendo l'utilizzo di lastre di grandi dimensioni.
- FZP II T/PA applicabile su pannelli in HPL di grande formato a partire da 8 mm di spessore
- FZP II T/PA D40 con rondella maggiorata, ideale per tenere allineato l'ancorante installato nei pannelli in ceramica compensando le differenze di spessore dovute al reticolo presente nel retro del pannello.
- Miglioramento estetico della facciata grazie all'applicazione posteriore del tassello sulla lastra che risulta completamente invisibile.
- Valori di estrazione più alti rispetto ai fissaggi tradizionali.

APPLICAZIONI

- Idoneo per:**
- Sistema Genius Light
- Per applicazioni di:**
- Facciate ventilate
 - Angoli
 - Pilastrini
 - Imbotti

FUNZIONAMENTO

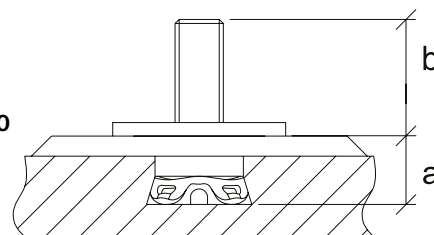
- La scelta del tassello dipende dallo spessore della lastra.
- Per l'applicazione del tassello FZP-II-T è necessario un foro sottosquadro con le caratteristiche dimensionali prescritte da Fischer.
- Il foro può essere effettuato con macchina a controllo numerico CNC, presso un centro di foratura.
- L'espansione del tassello nella lastra avviene tramite lo strumento SGT/SGA.
- Foratura e montaggio del tassello nelle lastre in stabilimento o in cantiere.
- Verificare il foro con gli appositi strumenti di controllo Fischer.



DATI TECNICI



Fissaggio sottosquadro per lastre in ceramica **FZP II-T D40**



Prodotto	Art. n°	Foro d ₀ [mm]	Lunghezza ancorante installato a [mm]	Filettatura metrica M	Colore	Lunghezza libera del filetto b [mm]	Spessore minimo lastra s [mm]	Confezione [pz]	Codice EAN
FZP-II 11 x 6 M 6/T/9 D40 PA	532644 1)2)	11	6	M 6	rosso	9	10	250	4048962217735
FZP-II 11 x 8 M 6/T/10 D40 PA	532645 1)2)	11	8	M 6	giallo	10	12	250	4048962217742
FZP-II 11 x 9 M 6/T/9 D40 PA	532646 1)2)	11	9	M 6	blu	9	13	250	4048962217759

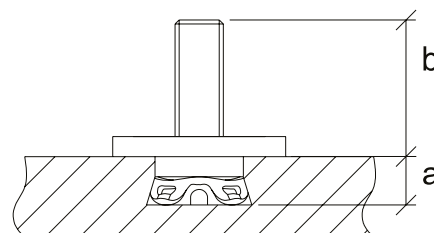
1) Benestare Tecnico Europeo ETA-11/0465 (ceramica Royal Mosa).

2) Disponibile a richiesta.

DATI TECNICI



Fissaggio sottosquadro per lastre in HPL **FZP II-T PA**



Prodotto	Art. n°	Foro d ₀ [mm]	Lunghezza ancorante installato a [mm]	Filettatura metrica M	Colore	Lunghezza libera del filetto b [mm]	Spessore minimo lastra s [mm]	Confezione [pz]	Codice EAN
FZP-II 11 x 6 M 6/T/10 PA	520365 1)2)	11	6	M 6	rosso	10	8	250	4048962168471
FZP-II 11 x 8 M 6/T/12 PA	520367 1)2)	11	8	M 6	giallo	12	10	250	4048962168495
FZP-II 11 x 10 M 6/T/9 PA	520369 1)2)	11	10	M 6	verde	9	12	250	4048962168518

1) Benestare Tecnico Europeo ETA-13/0137 (laminati Resoplan).

2) Disponibile a richiesta.

ACCESSORI



Punta di foratura per ceramica **FZPB**

Prodotto	Art. n°	Per BSN 100	er SBN 502 / GNS 802	Per CNC	Confezione [pz]	Codice EAN
FZPB 9 T	060713 1)	-	FZP II-T	FZP II-T	1	4006209607138
FZPB 11/21 CNC	535984	FZP II-T	-	FZP II-T	1	4048962245745

ACCESSORI



Adattatore punte FZPB per macchine a CNC
FZPB CNC Adapter R/R

Prodotto	Art. n°	Filettatura metrica	Attacco raccordo	Chiave di serraggio	Adatto per	Confezione	Prezzo 1 pz.	Codice EAN
		M	inch.	○ SW		[pz]	[€]	
FZPB CNC Adapter R/R	536935	M 14	1/2" gas	22	punte FZPB	1		4048962252897

ACCESSORI



Punta di foratura per pannelli in HPL **FZPB 11T CNC**

Prodotto	Art. n°	Per CNC	Confezione	Codice EAN
			[pz]	
FZPB 11T CNC	522398	FZP II-T PA	1	4048962179323

STRUMENTI DI VERIFICA



Passa/non passa **DPL**



Scatta/non scatta **HVL**



Comparatore **ICG**

Prodotto	Art. n°	Adatto per ancorante	Confezione	Codice EAN
			[pz]	
DPL 11	061081	FZP II-T	1	4006209610817
HVL 11-T	802732	FZP II-T in HPL	1	4048962274165
HVL 11	061079	FZP II-T in ceramica	1	4006209610794
ICG 10-30	539050	FZP II-T	1	8001132059906

STRUMENTI DI APPLICAZIONE



Strumento per installazione manuale **SGT**



Adattatore per espansione con avvitatore elettrico **SGA**

Prodotto	Art. n°	Adatto per ancorante	Confezione	Codice EAN
			[pz]	
SGT Pinza manuale	517408	FZP II-T con lunghezza filetto 9 - 16 mm	1	4048962145212
SGA-M6	803749	FZP II-T con lunghezza filetto 9 - 18 mm	1	4048962274158