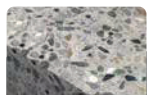


Onde utilizar a DuoTec?

A DuoTec foi projetada especialmente para instalação em placas com espessura de até 12,5mm. Indicada para paredes ocas e maciças, tais como: concreto, bloco oco, placas de gesso acartonado (drywall) painéis de madeira e plástico. Os objetos podem ser fixados com parafusos ou ganchos.



Concreto



Bloco Oco



Placas de Gesso



Placas de Madeira

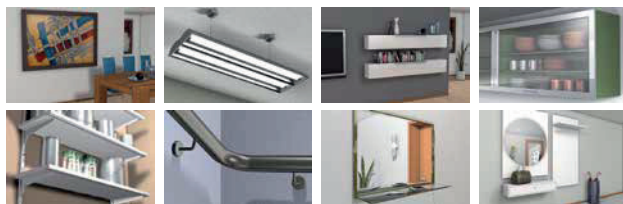
Tipos de instalação

Com um pequeno furo de 10mm ou 3/8", a DuoTec pode ser instalada em bases ocas. Se o furo atingir uma base maciça, não há nenhum problema, basta utilizar-la em sua forma de expansão.



Algumas aplicações

A DuoTec pode ser utilizada na instalação de armários de parede, TV's, racks, espelhos, lâmpadas e outros objetos que necessitam de uma bucha com cargas altas para forro suspenso, placas de gesso (drywall) e etc.



Informações técnicas

Material base	Ø furo (mm)	Ø furo (pol)	Ø parafuso (mm)	Carga (kg)
Concreto ¹	10	3/8"	4,5 - 5	46
Placas de gesso ²	10	3/8"	4,5 - 5	20

¹Valores de carga para concreto de 20Mpa. ²Valores de carga para placas de gesso com espessura igual a 12,5mm. A espessura máxima do material a ser fixado pode variar de acordo com o tamanho do parafuso. Para mais informações consulte nosso Departamento Técnico.



DUOTEC

www.fischerbrasil.com.br

 (11) 3178-2520

CAV - Central de Atendimento e Vendas

fischer 

DUOTEC

Resistente a tensão

A parte inferior em nylon, garante maior capacidade de carga (tração) e impede que a placa de gesso seja danificada.



Nylon + fibra de vidro

30% em fibra de vidro, sua tecnologia proporciona a distribuição de cargas pela superfície do suporte.

Aço inoxidável

Duas placas de metal, feitas a partir de aço Inox que permite de forma flexível a instalação de parafusos clipboard e rosca máquina.

Haste regulável

Permite uma fixação simples, servindo como alavanca no momento da instalação, podendo ser removida manualmente sem o uso de outras ferramentas.

Arruela de fibra de vidro

Impede que a haste gire durante a instalação, permitindo maior carga de cisalhamento.

Parafuso

Posição adicional para instalação da bucha por meio de expansão em bases maciças.

Parafuso

Posição para instalação da bucha em placas de gesso acartonado (drywall).

Anti-rotação

Impede que a bucha gire no furo durante a instalação.

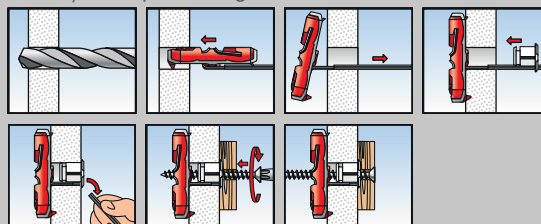
Haste

Seu formato em "L", facilita o manuseio e possibilita verificar se há materiais atrás do gesso.

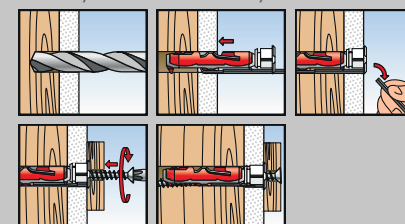
Como utilizar a DuoTec?

1. Faça o furo no local de instalação;
2. Utilize a haste em forma de L para verificar se há obstruções;
3. Dobre a bucha de forma horizontal paralelo a haste e insira no furo com a seta para a frente;
4. A bucha se desdobra automaticamente atrás da placa;
5. Empurre a arruela até que fique alinhada ao furo e quebre a haste dobrando-a para cima e para baixo;
6. Posicione a peça a ser fixada e instale o parafuso.

Instalação em placas de gesso:



Instalação em bases maciças:



Aprovações:

