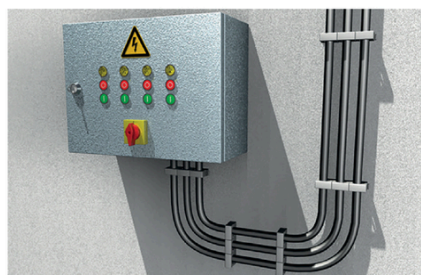
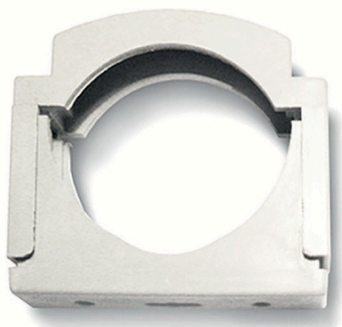
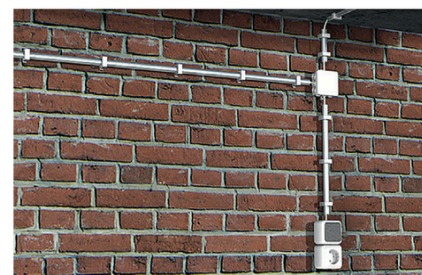


Abraçadeira BT

Abraçadeira para tubos e eletrodutos.



Fixação de eletrodutos



Fixação de conduites externos

Materiais de Construção

Para utilizar a fixação com a Bucha Prego N:

- Concreto
- Tijolo maciço
- Pedra natural
- Concreto celular
- Bloco de concreto maciço

Certificações



8

Vantagens

- Instalação simples e rápida.
- Pré-montado – reduz o tempo de instalação.
- Acompanha 2 parafuso zincados, permitindo um ajuste perfeito.
- Flexibilidade – vários diâmetros em um único produto.
- Disponível em 3 tamanhos.

Aplicações

Para fixação de:

- Tubos e eletrodutos

Funcionamento

- Os tubos e eletrodutos são colocados na abraçadeira BT e fixados através da inserção do fecho de bloqueio.
- A abraçadeira BT é adaptada de modo a ser fixada com a Bucha Prego N 5.
- A Bucha Prego N é expandida quando o prego é inserido e é mantida na devida posição através de atrito no furo.

Dados técnicos

Item	Código	Unidade	Cor	Diâmetro externo dos cabos D (mm)	Quantidade
ABRAC ELET/TUBO BT12-20MM	600360	CX	Cinza	12 - 20	25
ABRAC ELET/TUBO BT25-32MM	600361	CX	Cinza	25 - 32	15

Instalação

