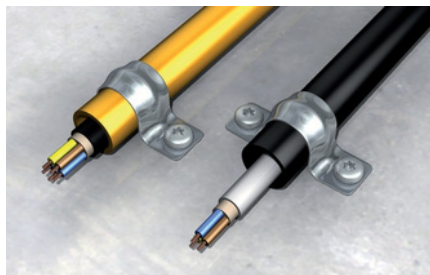
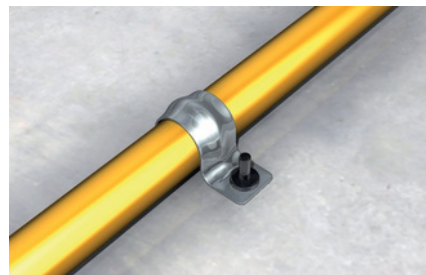


Abraçadeira BC

Abraçadeira para fixação de cabos elétricos.



Fixação de cabos elétricos



Fixação de tubulação de gás

Materiais de Construção

Para utilizar com a Bucha SX

- Concreto
- Tijolo Oco
- Tijolo maciço
- Bloco oco de concreto
- Pedra natural com estrutura densa
- Concreto celular

Certificações



Vantagens

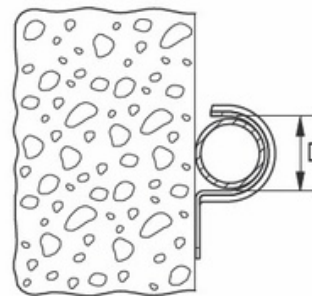
- A abraçadeira é constituída de Nylon, material que não resseca.
- Possui alta resistência ao impacto, evitando quebra na sua instalação.

Aplicações

- Cabos elétricos
- Tubulações de gás, água e outros

Funcionamento

- Sugerimos a instalação com as nossas buchas de Nylon com o parafuso indicado.



Dados técnicos

Item	Código	Unidade	Cor	Diâmetro externo dos cabos (mm) 13-17	Diâmetro do furo para fixação do parafuso (mm) 3,5	Quantidade
ABRAC CAB ELE BC13-17MM	600358	CX	Cinza			100

Instalação

