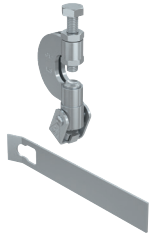


fischer 

TKLG



## TKLG Installation

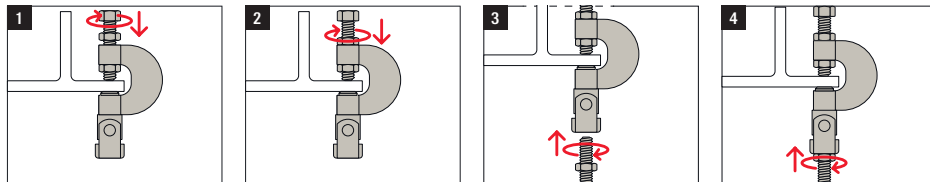


Approvals  
Zulassungen



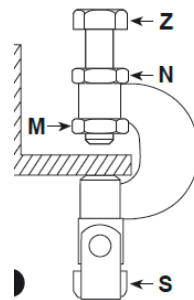
Item No. Artikelnummer	Item Bezeichnung	VdS approved VdS Zugelassen	FM approved FM Zugelassen	Clamping range [D] Klemm- bereich [D]	Thread [A] Gewinde [A]	Max. recom. Static load Max. zulässige statische Last		Tightening torque Anzugsdreh- moment
						[mm]	[kN]	
570846	TKLG M8	•	-	3 - 17	M8	2.50	1.50	18
570847	TKLG M10	•	•	3 - 17	M10	2.50	1.50	18
573820	SS-TKLG	•	-	-	-	-	-	-

## Installation instruction Montageanleitung

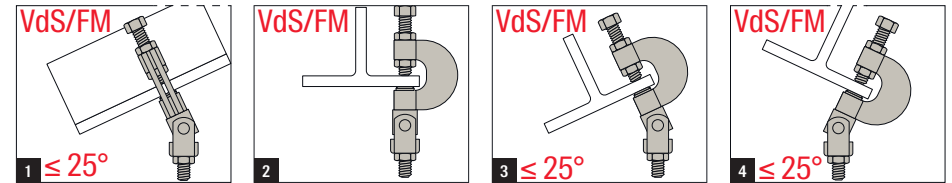


1. Locate the TKG beam clamp onto flange.
2. Ensuring lug on locknut (M) locates into main body, tighten down setscrew (Z) and then tighten upper locknut (N).
3. Install threaded rod by screwing into nut located in nut basket (S). Ensure full thread capture.
4. Secure threaded rod in nut basket (S) by adding a locknut and tighten the locknut towards the nut basket (S)

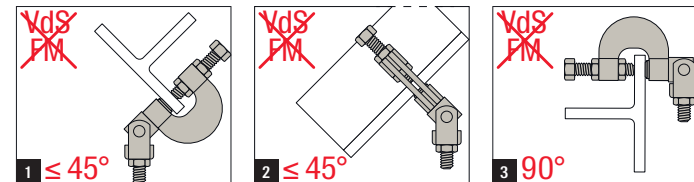
1. Setzen Sie die TKG Trägerklammer auf den Flansch.
2. Stellen Sie sicher, dass die Nase an der Kontermutter (M) im Hauptkörper sitzt, ziehen Sie die Stellschraube (Z) fest und ziehen Sie dann die obere Kontermutter (N) fest.
3. Installieren Sie die Gewindestange, indem Sie sie in die Mutter im Mutterkorb (S) schrauben. Stellen Sie sicher, dass das Gewinde vollständig erfasst wird.
4. Sichern Sie die Gewindestange im Mutterkorb (S), indem Sie eine Kontermutter hinzufügen und die Kontermutter in Richtung des Mutterkorbs (S) festziehen.



Approved applications according to FM/VdS  
Zugelassene Anwendungen nach FM/VdS

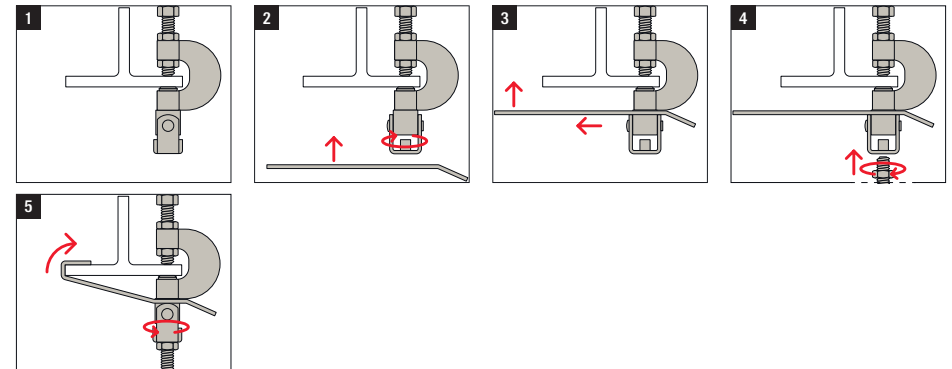


General Applications (not FM or VdS approved)  
Allgemeine Anwendungen (nicht FM- oder VdS-zugelassen)



Retaining strap SS-TKLG for use with TKG  
Für Sprinklerrohrleitungen  $\geq$ DN65 und zur Installation auf geneigten oder schrägen Trägern gemäß VdS

Sicherungsglasche SS-TKLG für Montage mit TKG  
Für Sprinklerrohrleitungen  $\geq$ DN65 und zur Montage auf geneigten oder schrägen Trägern gemäß VdS





fischer stands for

Fixing Systems  
fischertechnik  
Consulting  
Electronic Solutions

---

**fischerwerke GmbH & Co. KG**  
Klaus-Fischer-Straße 1 · 72178 Waldachtal  
Germany  
P +49 7443 12 - 0  
[www.fischer-international.com](http://www.fischer-international.com) · [info@fischer.de](mailto:info@fischer.de)

---