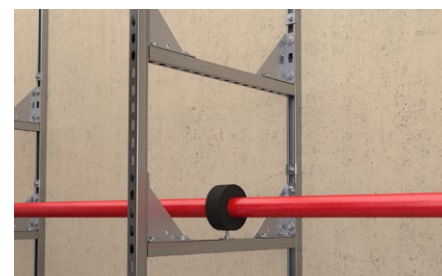


Mensola angolare WK hdg

Mensola angolare WK in acciaio zincato a caldo.



Mensola di sospensione.



Telaio per carichi pesanti.

Applicazioni

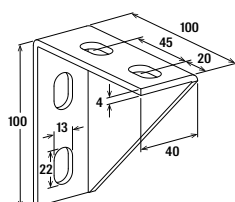
- Mensola angolare robusta per il rinforzo e il fissaggio di tubazioni.
- Mensola angolare per il rinforzo di telai esistenti o nuovi.
- Particolarmente idoneo per installazioni in locali chiusi in cui è presente un alto tasso di umidità o all'esterno in ambienti poco corrosivi.

Vantaggi

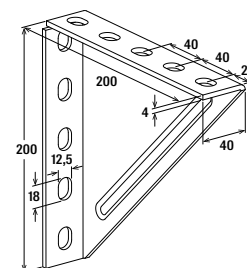
- La resistenza della staffa angolare assicura un livello elevato di stabilità e sicurezza della struttura.

Proprietà

- Materiale: acciaio DD11 (materiale n. 1.0332) secondo DIN EN 10111.
- Finitura: zincatura a caldo, min 40 µm secondo DIN EN ISO 1461.



WK 100/100 hdg



WK 200/200 hdg

Dati tecnici

Mensola angolare WK hdg



WK 100/100 hdg



WK 200/200 hdg

Prodotto	Art.	Confezione
		[Pz]
WK 100/100 hdg	538117	5
WK 200/200 hdg	538118	5

Carichi

Prodotto	Art.	Carico statico raccomandato massimo per combinazione di carico 1	Carico statico raccomandato massimo per combinazione di carico 2
		F_{racc} [kN]	F_{racc} [kN]
WK 100/100	538117	—	4,00
WK 200/200	538118	4,00	1,80

