

Viti a doppia filettatura STS e STST

Vite a filettatura metrica e legno.



Applicazioni

- Combinazione di vite da legno e metrica per l'installazione diretta di collari a parete.

Vantaggi

STS:

- Vite a doppio filetto già corredata di tassello SX Plus e dado di serraggio.

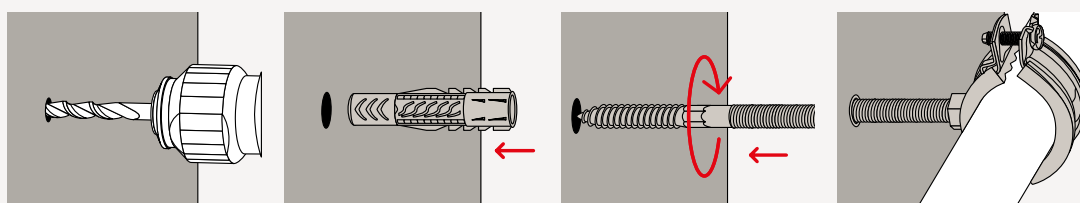
STST:

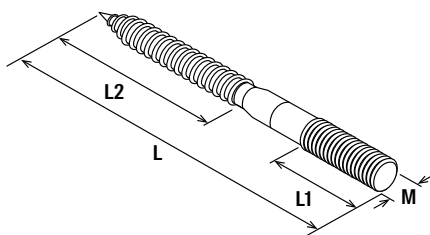
- Vite a doppio filetto con impronta TX e sezione esagonale centrale.

Proprietà

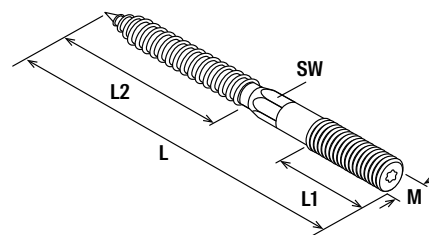
- Materiale: acciaio 4.6 o superiore.
- Finitura: zincatura elettrolitica, min 3 µm.

Installazione STST





STS



STST

Dati tecnici

Viti a doppia filettatura STS e STST



STS



STST

Prodotto	Art.	Filettatura	Lunghezza	Lunghezza	Lunghezza	Attacco utensile	Chiave di serraggio	Confezione
		M	L [mm]	L1 [mm]	L2 [mm]		SW	[Pz]
STS Kit M8 x 90	567615 1)	M8	90	30	50	—	—	4
STS Kit M10 x 100	567616 1)	M10	100	38	60	—	—	4
STST 6X60	504400 2)	M6	60	20	30	TX15	—	100
STST 6X80	77714 2)	M6	80	30	30	TX15	—	100
STST 8x50	79780	M8	50	15	30	TX25	—	100
STST 8x60	79781	M8	60	20	30	TX25	6	100
STST 8x80	79782	M8	80	30	40	TX25	6	100
STST 8x100	79783	M8	100	40	40	TX25	6	100
STST 8x120	79784	M8	120	50	50	TX25	6	100
STST 8x140	79785	M8	140	50	50	TX25	6	50
STST 8x180	79786	M8	180	50	50	TX25	6	50
STST 10X60	77689	M10	60	20	30	TX25	8	100
STST 10X80	77707	M10	80	30	40	TX25	8	100
STST 10X100	77708	M10	100	30	60	TX25	8	100
STST 10X120	77709	M10	120	50	60	TX25	8	100
STST 10X140	77711	M10	140	50	60	TX25	8	50
STST 10X180	77712	M10	180	50	60	TX25	8	50

1) Kit contenete 4 viti STS senza impronta, 4 dadi esagonali e 4 tasselli SX Plus.

2) Senza gambo esagonale.