

Vite a doppia filettatura STST

Vite a filettatura metrica e legno STST.



Applicazioni

- Combinazione di vite da legno e metrica per l'installazione diretta di collari a parete.

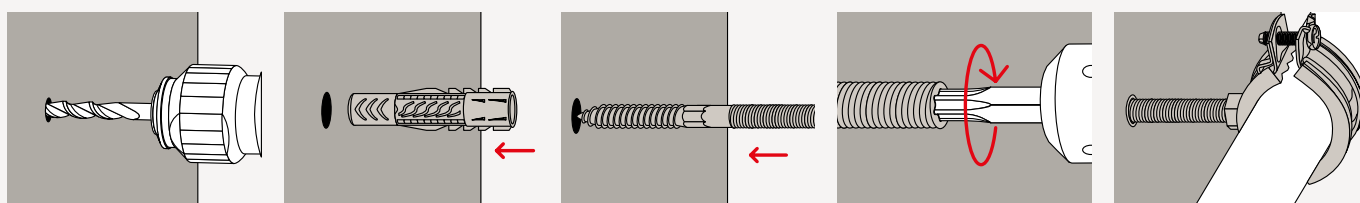
Vantaggi

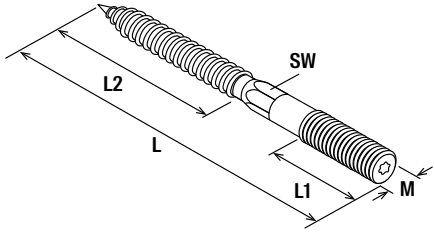
- Il fissaggio con un tassello in nylon su muratura o direttamente sul legno è semplice grazie all'impronta TX o l'esagono integrato.

Proprietà

- Materiale: acciaio 4.6.
- Finitura: zincatura elettrolitica, min 3 µm.

Installazione STST





Dati tecnici

Vite a doppia filettatura STST



Prodotto	Art.	Filettatura	Lunghezza	Lunghezza	Lunghezza	Attacco utensile	Chiave di ser-raggio	Confezione
		M	L [mm]	L1 [mm]	L2 [mm]		SW	[Pz]
STST 6X60	504400 1)	M6	60	20	30	TX15	–	100
STST 6X80	77714 1)	M6	80	30	30	TX15	–	100
STST 8x50	79780	M8	50	15	30	TX25	–	100
STST 8x60	79781	M8	60	20	30	TX25	6	100
STST 8x80	79782	M8	80	30	40	TX25	6	100
STST 8x100	79783	M8	100	40	40	TX25	6	100
STST 8x120	79784	M8	120	50	50	TX25	6	100
STST 8x140	79785	M8	140	50	50	TX25	6	50
STST 8x180	79786	M8	180	50	50	TX25	6	50
STST 10X60	77689	M10	60	20	30	TX25	8	100
STST 10X80	77707	M10	80	30	40	TX25	8	100
STST 10X100	77708	M10	100	30	60	TX25	8	100
STST 10X120	77709	M10	120	50	60	TX25	8	100
STST 10X140	77711	M10	140	50	60	TX25	8	50
STST 10X180	77712	M10	180	50	60	TX25	8	50
STS Kit M8 x 90	567615 2)	M8	–	–	–	–	–	4
STS Kit M10 x 100	567616 2)	M10	–	–	–	–	–	4

1) Senza gambo esagonale.

2) Kit contenete 4 viti STS senza impronta, 4 dadi esagonali e 4 tasselli SX Plus.