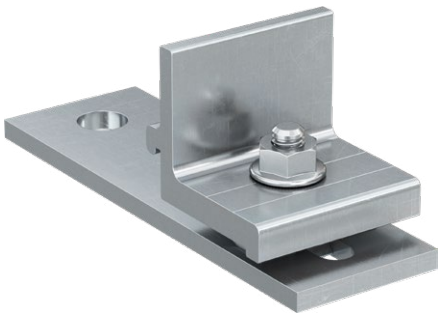


# Staffa di collegamento piana SSP SPEED A2

Staffa piana di connessione con giunto a innesto rapido per il collegamento tra profili Solar e viti doppia filettatura.



Copertura inclinata con rivestimento in lastre ondulate.



Copertura con rivestimento in lamiera grecata.

## Applicazioni

- Installazione di pannelli fotovoltaici in combinazione con le viti doppio-filetto STSR e STSI. Compatibile con i profili SolarFish (H33 e H44) e SolarFish H83 AL.

## Certificazioni



## Vantaggi

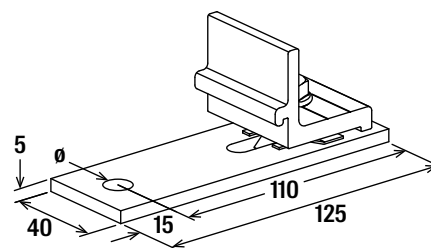
- Installazione veloce grazie al giunto di collegamento a innesto rapido grazie al serraggio di una sola vite.
- Il foro asolato permette di regolare la posizione del profilo fornendo una maggior tolleranza durante la fase di montaggio.
- Due versioni disponibili rendono la staffa compatibile con tutte le varianti di viti doppio filetto.

## Proprietà

Piastra in acciaio inox X5CrNi 18-10 (A2) secondo EN 10088-2:2014.  
Staffa angolare in lega di alluminio AW 6063 T6 secondo EN 755-2:2013.  
Bulloneria in acciaio inox A2-70 secondo EN ISO 3506-1/2:2009.  
Eventuali macchie di ossidazione si ritengono caratteristiche dell'alluminio. Questo non preclude in nessun modo la funzionalità del prodotto e non rientra nella garanzia.

## Montaggio

- Montare la staffa piana tra i due dadi della vite doppia filettatura STSR/STSI attraverso il foro circolare.
- Regolare l'altezza della staffa SSP SPEED rispetto alla vite a doppio filetto registrando il dado inferiore.
- A regolazione effettuata, serrare la coppia di dadi presenti sul gambo delle viti.
- Collegare il profilo Solar inserendo il giunto rapido all'interno della cava laterale del profilo e serrare il dado sulla sommità della staffa applicando una coppia di serraggio di 10 Nm.



## Dati tecnici

### Staffa di collegamento piana SSP SPEED A2



Prodotto	Art.	Peso [g]	Spessore	Diametro foro	Chiave di serraggio	Coppia di serraggio	Confezione
			S [mm]	D [mm]	SW	T <sub>inst</sub> [Nm]	[Pz]
SSP 10 SPEED	522672	251	5	11	13	10	10
SSP 12 SPEED	522673	251	5	13	13	10	10