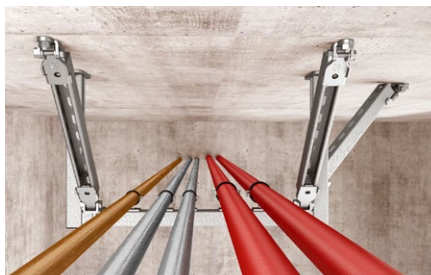


Collegamento per profili S-VB

Connessione ad angolo variabile per il controventamento con profili FUS applicabile al profilo e alla superficie di fissaggio.



Controventamento telaio tubature.

Applicazioni

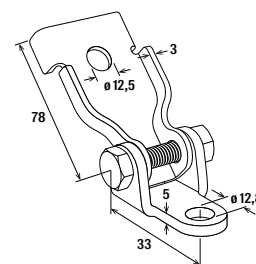
- Controventamento tramite profili FUS per telai nuovi o esistenti.
- Controventamento eseguibile in diverse direzioni.

Vantaggi

- Applicabile sia trasversalmente che longitudinalmente rispetto alla sollecitazione sismica.
- 2 staffe S-VB possono essere montate sovrapposte per controventare lo stesso punto in diverse direzioni.
- Angolo di inclinazione variabile 0° - 90°.
- La forma della staffa consente un'installazione agevole e veloce sul profilo FUS.
- La geometria di S-VB garantisce la trasmissione centrata dei carichi.
- La connessione S-VB consente di controventare impianti esistenti senza smontarli.

Proprietà

- Materiale staffa sagomata: acciaio S275JR.
- Materiale base: acciaio S355MC.
- Vite: M10x45 classe 8.8 Z/B.
- Dado: M10 classe 8 Z/B.
- Finitura: zincatura elettrolitica min 5 µm.

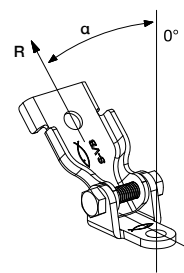


Dati tecnici

Collegamento per profili S-VB



Prodotto	Art.	Per profili	Spessore base	Spessore staffa	Confezione
S-VB	552362	FUS	[mm] 5	[mm] 3	[Pz] 10



Carichi

Collegamento per profili S-VB



Prodotto	Art.	Capacità resistente $\alpha = 0^\circ$	Capacità resistente $\alpha = 30^\circ$	Capacità resistente $\alpha = 45^\circ$	Capacità resistente $\alpha = 60^\circ$	Capacità resistente $\alpha = 90^\circ$
		R [daN]	R [daN]	R [daN]	R [daN]	R [daN]
S-VB	552362	180	605	775	700	655