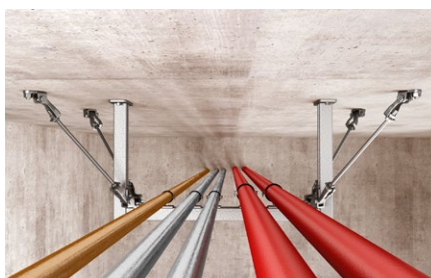


Collegamento per barre filettate S-VA

Connessione ad angolo variabile per il controventamento con barre filettate M10 applicabile al profilo e alla superficie di fissaggio.



Controventamento con barre filettate.

Applicazioni

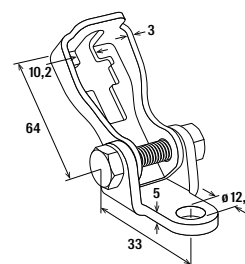
- Controventamento tramite barre filettate M10 di telai sia nuovi che esistenti.
- La staffa può essere montata sia sul telaio che a parete o soffitto.
- Utilizzare dado e controdado per fissare la barra inclinata.

Vantaggi

- Applicabile sia trasversalmente che longitudinalmente rispetto alla direzione.
- 2 staffe S-VA possono essere montate sovrapposte per controventare lo stesso punto in diverse direzioni.
- Angolo di inclinazione variabile 0° - 90°.
- Slot di aggancio sagomato per facilitare l'installazione della barra.
- Utilizzabile solo con dado o con dado e rondella per migliorare il trasferimento dei carichi.
- La geometria di S-VA garantisce la trasmissione centrata dei carichi.
- La connessione S-VA consente di controventare impianti esistenti senza smontarli.

Proprietà

- Materiale staffa: acciaio S275JR.
- Materiale base: acciaio S355MC.
- Vite: M10x45 cl.8.8 Z/B.
- Dado: M10 cl.8 Z/B.
- Finitura: zincatura elettrolitica min 5 µm.

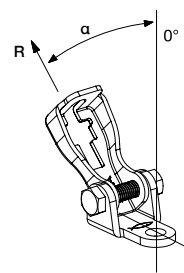


Dati tecnici

Collegamento per barre filettate S-VA



Prodotto	Art.	Per profili	Spessore base	Spessore staffa	Adatto a barre	Confezione
			[mm]	[mm]		[Pz]
S-VA	552360	FUS, FLS, MS	5	3	M10	10



Carichi

Collegamento per barre filettate S-VA



Prodotto	Art.	Capacità resistente $\alpha = 0^\circ$	Capacità resistente $\alpha = 30^\circ$	Capacità resistente $\alpha = 45^\circ$	Capacità resistente $\alpha = 60^\circ$	Capacità resistente $\alpha = 90^\circ$
		R [daN]	R [daN]	R [daN]	R [daN]	R [daN]
S-VA	552360	205	445	660	585	490