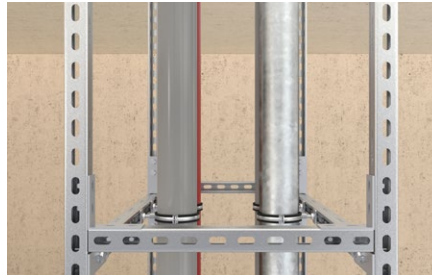


Staffe rinforzate ad innesto rapido PUWS zI

Mensole di collegamento bi-direzionale PUWS.



Struttura a telaio 3D.

Applicazioni

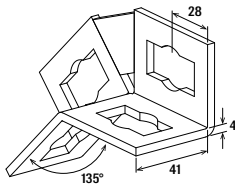
- Mensole angolari universali per il rinforzo di strutture a telaio per il sistema preassemblato FUS.

Vantaggi

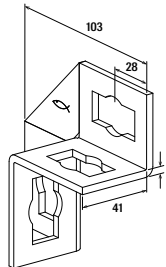
- La mensola di collegamento universale per la connessione di profilati FUS fornisce alla struttura di supporto un'elevata stabilità e sicurezza (si consiglia di utilizzarla in coppia).

Proprietà

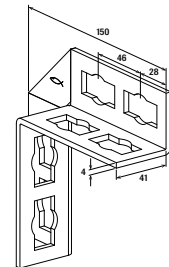
- Materiale: acciaio DD11 (materiale n. 1.0332) secondo DIN EN 10111.
- Finitura: zinco lamellare secondo DIN EN ISO 12944, min. 8 µm.



PUWS 2x2/135°



PUWS 2x2



PUWS 4x4

Dati tecnici

Staffe rinforzate ad innesto rapido PUWS zI



PUWS 2x2/135°



PUWS 2x2



PUWS 4x4

Prodotto	Art.	Confezione
PUWS 2x2/135° zI	542708	10
PUWS 2x2 zI	542709	10
PUWS 4x4 zI	542710	8

Vedere tabelle di carico per PFCN.