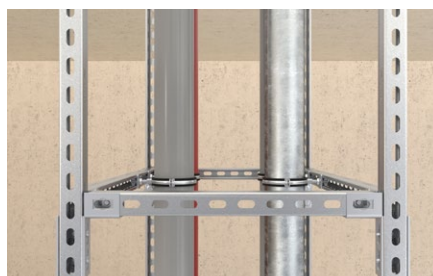


Staffe 3D ad innesto rapido PFUF D zI

Connessioni tridimensionali PFUF 3D e 4D.



Telaio tridimensionale.

Applicazioni

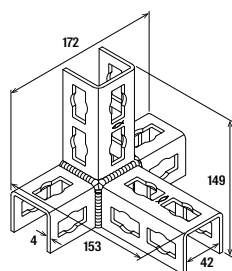
- Elementi di connessione per telai o controsoffitti multidimensionali.

Vantaggi

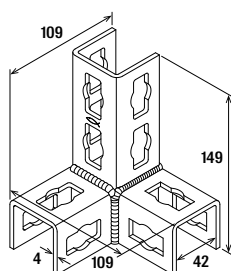
- La forma degli elementi di connessione offre flessibilità nell'installazione dei profili.
- I fori negli elementi di connessione sono compatibili con il dado a innesto rapido PFCN.

Proprietà

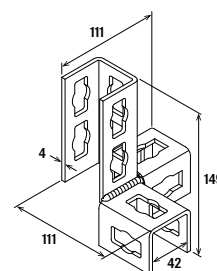
- Materiale: acciaio DD11 (materiale n° 1.0332) secondo DIN EN 10111.
- Finitura: zinco lamellare secondo DIN EN ISO 12944, min. 8 µm.



PFUF 4D zI



PFUF 3DL zI



PFUF 3DR zI

Dati tecnici

Staffe 3D ad innesto rapido PFUF D zI



PFUF 4D zI



PFUF 3DL zI



PFUF 3DR zI

Prodotto	Art.	Confezione
PFUF 3DL zI	542730	10
PFUF 3DR zI	542731	10
PFUF 4D zI	542732	10

Vedere tabelle di carico per PFCN.