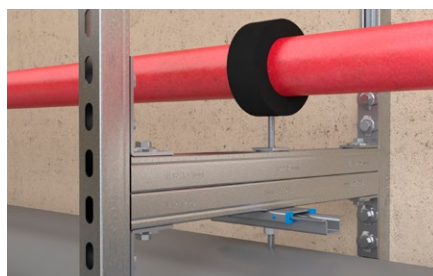


Staffa angolare ad innesto rapido PFAF zl

Staffa angolare ad innesto rapido.



Costruzioni a telaio.



Installazione leggera su mensola.

Applicazioni

- Elementi di connessione per il sistema preassemblato FUS.

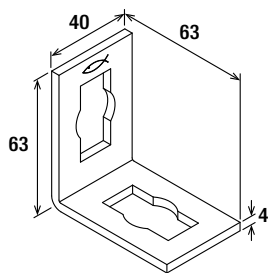
Vantaggi

- I fori nell'elemento di connessione lo rendono compatibile con il dado a innesto rapido PFCN.

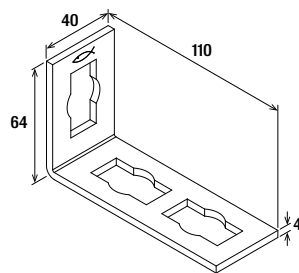
Proprietà

- Materiale: acciaio DD11 (materiale n° 1.0332) secondo DIN EN 10111.
- Finitura: zinco lamellare secondo secondo DIN EN ISO 12944, min. 8 µm.

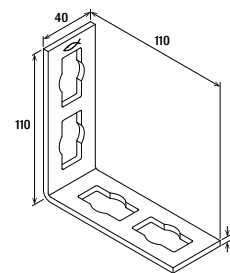
Staffa angolare ad innesto rapido PFAF zI



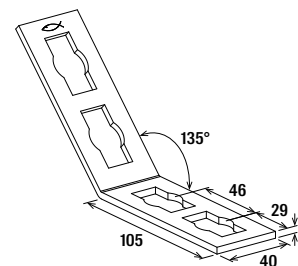
PFAF 2



PFAF 3



PFAF 4



PFAF 4/135°

Dati tecnici

Staffa angolare ad innesto rapido PFAF zI



PFAF 2



PFAF 3



PFAF 4



PFAF 4/135°

Prodotto	Art.	Confezione
		[Pz]
PFAF 2 zI	542711	25
PFAF 3 zI	542712	25
PFAF 4 zI	542724	25
PFAF 4/135° zI	542713	20

Vedere tabelle di carico per PFCN.