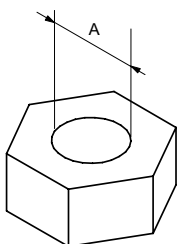


## Dado esagonale MU

### DATI TECNICI



### PROPRIETÀ

- **Zincatura:** Zincatura a freddo, 3 - 8 µm
- **Qualità:** Secondo DIN 934, resistenza classe 8

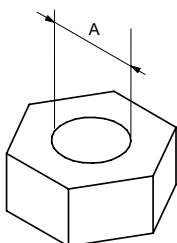
Bullone esagonale **MU**

Prodotto	Art. n°	Filettatura	Chiave di serraggio	Confezione
		A	○ SW [mm]	[pz]
<b>MU M 6</b>	<b>079733</b>	M 6	10	100
<b>MU M 8</b>	<b>079734</b>	M 8	13	100
<b>MU M 10</b>	<b>079735</b>	M 10	17	100
<b>MU M 12</b>	<b>024650</b>	M 12	19	100
<b>MU M 14</b>	<b>557296</b>	M 14	22	50
<b>MU M 16</b>	<b>557297</b>	M 16	24	50
<b>MU M 18</b>	<b>557298</b>	M 18	27	20
<b>MU M 20</b>	<b>557299</b> ▼	M 20	30	20
<b>MU M 24</b>	<b>557300</b> ▼	M 24	36	20
<b>MU M 27</b>	<b>071507</b> ▼	M 27	41	10
<b>MU M 30</b>	<b>071508</b> ▼	M 30	46	10

▼ Prodotto disponibile su richiesta. Tempi di consegna da concordare con personale fischer.

## Dado esagonale MU in busta

### DATI TECNICI



### PROPRIETÀ

- **Zincatura:** Zincatura a freddo, 3 - 8 µm
- **Qualità:** Secondo DIN 934, resistenza classe 8

Bullone esagonale **MU**

Prodotto	Art. n°	Filettatura	Chiave di serraggio	Pezzi per busta	Buste per imballo
		A	○ SW [mm]	[pz]	[pz]
<b>MU M 6</b>	<b>071650</b> 1)	M 6	10	10	50
<b>MU M 8</b>	<b>071651</b> 1)	M 8	13	10	50
<b>MU M 10</b>	<b>071652</b> 1)	M 10	17	10	50
<b>MU M 12</b>	<b>071653</b> 1)	M 12	19	10	50
<b>MU M 16</b>	<b>071655</b> 2)	M 16	24	10	25

1) Scatola LS Pro con apertura frontale.

2) Imballo standard.