

## Il fissaggio ad espansione geometrica non passante per pietra naturale



Rivestimento ventilato in pietra naturale



Dettaglio: sottosquadro nella lastra

### VERSIONI

- Corpo conico filettato in acciaio inossidabile (secondo DIN EN 10088:2005 - 1.4401 o 1.4571)
- Bossolo in acciaio inossidabile (secondo DIN EN 10088:2005 - 1.4401 o 1.4571)
- Elemento espandente in acciaio inossidabile (secondo DIN EN 10088:2005 - 1.4401 o 1.4571)

### CERTIFICAZIONI



### VANTAGGI

- Massima sicurezza con la particolare espansione geometrica a sottosquadro.
- Nessuna tensione nella lastra, utilizzabile su materiali di diverse consistenze.
- La posizione dei tasselli sulla superficie della lastra, ottimizza il comportamento statico della stessa consentendo l'utilizzo di lastre di grandi dimensioni.
- Miglioramento estetico della facciata grazie all'applicazione posteriore del tassello sulla lastra che risulta completamente invisibile.
- Valori di estrazione più elevati rispetto ai fissaggi tradizionali, sui più diversi materiali (granito, marmo, ricomposto ecc.).

### MATERIALI DI SUPPORTO

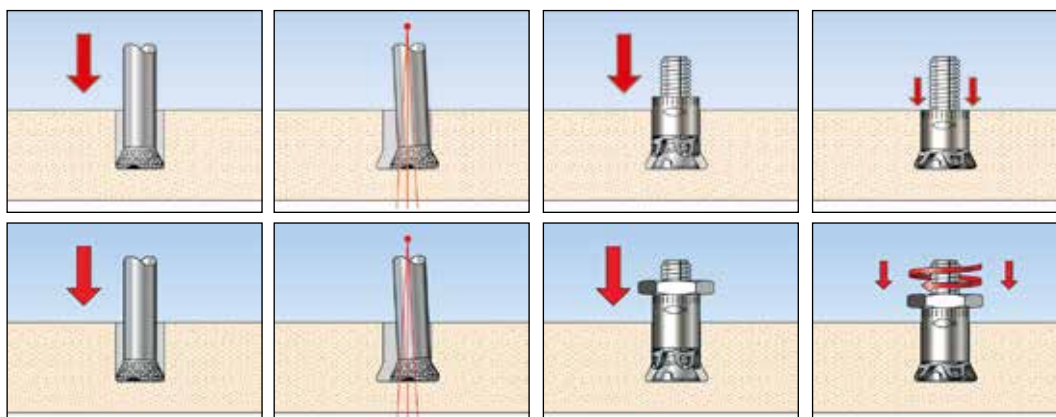
- Certificato per:**
- Pietra naturale
- Idoneo anche per:**
- Pietra ricomposta

### APPLICAZIONI

- Idoneo per:**
- Sistemi Genius
  - Staffa angolare LW 50
- Per applicazioni di:**
- Facciate ventilate
  - Angoli
  - Pilastrini
  - Imbotti

### FUNZIONAMENTO

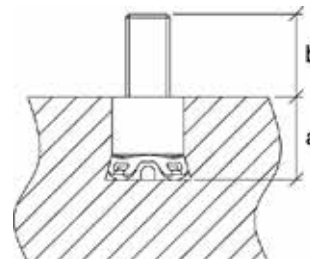
- La scelta del tassello dipende dallo spessore di lastra, e del tipo di pietra utilizzata.
- Per l'applicazione del tassello FZP-II è necessario un foro sottosquadro con le caratteristiche dimensionali prescritte da fischer.
- Il foro può essere effettuato con la macchina foratrice fischer o presso un centro di foratura.
- L'installazione del tassello nella lastra avviene tramite un percussore FZE plus scelto secondo il diametro del tassello.
- La foratura e il montaggio nelle lastre sono possibili in stabilimento o in cantiere.
- Verificare il foro con gli appositi strumenti di controllo fischer.



## DATI TECNICI



Fissaggio sottosquadro per lastre in pietra **FZP II**



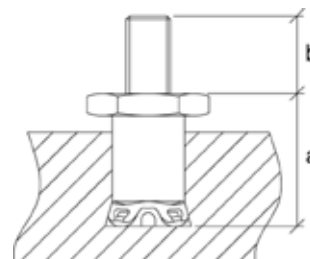
	Acciaio inossidabile	Foro	Lunghezza ancorante installato	Filettatura metrica	Lunghezza libera del filetto	Spessore minimo lastra	Confezione		Codice EAN
	Art. n°	d <sub>0</sub> [mm]	a [mm]	M	b [mm]	s [mm]	[pz]		
<b>Prodotto</b>	<b>A4</b>								
<b>FZP II 11 x 12 M 6/13 A4</b>	<b>512131</b> 1)	11	12	M 6	13	20	250		4048962112436
<b>FZP II 11 x 12 M 6/18 A4</b>	<b>512133</b>	11	12	M 6	18	20	250		4048962112443
<b>FZP II 11 x 15 M 6/10 A4</b>	<b>512134</b>	11	15	M 8	10	30	250		4048962112450
<b>FZP II 11 x 15 M 6/18 A4</b>	<b>512135</b>	11	15	M 6	18	30	250		4048962112467
<b>FZP II 13 x 15 M 8/10 A4</b>	<b>512136</b> 1)	13	15	M 8	10	30	250		4048962112474
<b>FZP II 13 x 15 M 8/15 A4</b>	<b>512137</b> 1)	13	15	M 8	15	30	250		4048962112481
<b>FZP II 13 x 15 M 8/23 A4</b>	<b>512138</b>	13	15	M 8	23	30	250		4048962112498
<b>FZP II 13 x 15 M 8/28 A4</b>	<b>512139</b> 1)	13	15	M 8	28	30	250		4048962112504
<b>FZP II 13 x 17 M 8/17 A4</b>	<b>512140</b> 1)	13	17	M 8	17	30	250		4048962112511
<b>FZP II 13 x 21 M 8/9 A4</b>	<b>512141</b> 1)	13	21	M 8	9	30	250		4048962112528
<b>FZP II 13 x 21 M 8/17 A4</b>	<b>512142</b> 1)	13	21	M 8	17	30	250		4048962112535
<b>FZP II 13 x 21 M 8/22 A4</b>	<b>512143</b> 1)	13	21	M 8	22	30	250		4048962112542

1) Disponibile su richiesta.

## DATI TECNICI



Fissaggio sottosquadro distanziato per lastre in pietra **FZP II SO**



	Acciaio inossidabile	Foro	Lunghezza ancorante installato	Prof. anco-raggio eff.	Filettatura metrica	Lunghezza libera del filetto	Spessore minimo lastra	Confezione		Codice EAN
	Art. n°	d <sub>0</sub> [mm]	a [mm]	[mm]	M	b [mm]	s [mm]	[pz]		
<b>Prodotto</b>	<b>A4</b>									
<b>FZP II 11 x 21 M 6/SO/9 AL</b>	<b>512144</b> 1)	11	21	12-16	M 6	9	20	250		4048962112559
<b>FZP II 11 x 21 M 6/SO/12 AL</b>	<b>512145</b> 1)	11	21	12-16	M 6	12	20	250		4048962112566
<b>FZP II 13 x 26 M 8/SO/17 AL</b>	<b>512146</b> 1)	13	26	15-21	M 8	17	30	250		4048962112573
<b>FZP II 13 x 30 M 8/SO/13 AL</b>	<b>513226</b> 1)	13	30	15-25	M 8	13	30	250		4048962121193

1) Disponibile su richiesta.

## ACCESSORI



Punta di foratura per pannelli in pietra **FZPB**

		Per BSN 100	Per SBN 502	Per GNS 802	Confezione		Codice EAN
Prodotto	Art. n°				[pz]		
<b>FZPB 9</b>	<b>060713</b>	-	FZP II M 6- .../SO	FZP II M 6- .../SO	1		4006209607138
<b>FZPB 11</b>	<b>060710</b>	FZP II M 6- .../SO	FZP II M 8- .../SO	FZP II M 8- .../SO	1		4006209607107
<b>FZPB 13</b>	<b>060711</b>	FZP II M 8- .../SO	-	-	1		4006209607114

## ACCESSORI



Dado esagonale doppio **MU D**

	Lega di alluminio	Filettatura metrica	Spessore	Chiave di serraggio	Adatto per ancoraggio	Confezione		Codice EAN
	Art. n°	M	s [mm]	○SW		[pz]		
Prodotto	AL							
<b>MU D M 6/22 AL</b>	<b>532472</b>	M 6	12	22	FZP II M 6	50		8001132324721
<b>MU D M 8/22 AL</b>	<b>071308</b>	M 8	12	22	FZP II M 8	50		8001132713082

## ACCESSORI



Percussore **FZE plus**

Prodotto	Art. n°	Adatto per ancorante	Confezione	Codice EAN
			[pz]	
<b>FZE 10 plus</b>	<b>044637</b> <sup>1)</sup>	FZP II M 6 - FZP II M 6/SO	1	4006209446379
<b>FZE 12 plus</b>	<b>044638</b> <sup>1)</sup>	FZP II M 8 - FZP II M 8/SO	1	4006209446386

## STRUMENTI DI VERIFICA



Passa/non passa **DPL**



Scatta/non scatta **HVL**



Comparatore **STU**

Prodotto	Art. n°	Adatto per ancorante	Confezione	Codice EAN
			[pz]	
<b>DPL 11</b>	<b>061081</b>	FZP II M 6 - FZP II M 6/SO	1	4006209610817
<b>DPL 13</b>	<b>061082</b>	FZP II M 8 - FZP II M 8/SO	1	4006209610824
<b>HVL 11</b>	<b>061079</b>	FZP II M 6 - FZP II M 6/SO	1	4006209610794
<b>HVL 13</b>	<b>061080</b>	FZP II M 8 - FZP II M 8/SO	1	4006209610800
<b>STU 10-20</b>	<b>061083</b>	FZP II M 6 - .../SO, FZP II M 8 - .../SO	1	4006209610831