

Schiuma poliuretana universale PU 1K/PUP 1K

Schiuma poliuretana universale multiuso.



Riempimenti di giunti e cavità.



Chiusura di attraversamenti di tubazioni

Applicazioni

- Isolamento e riempimento in lavori in copertura e costruzioni a secco;
- Isolamento e riempimento di elementi di finitura, connessioni tra pareti, attraversamenti in parete e cavità;
- Isolamento e riempimento di attraversamenti di tubazioni e condotte di ventilazione.

Certificazioni



Vantaggi

- Buona proprietà di isolamento;
- Buona resistenza agli agenti chimici;
- La schiuma indurita può essere lavorata (segata, tagliata, limata), poi verniciata e/o intonacata;
- Prodotto a bassissime emissioni.

Materiali di supporto

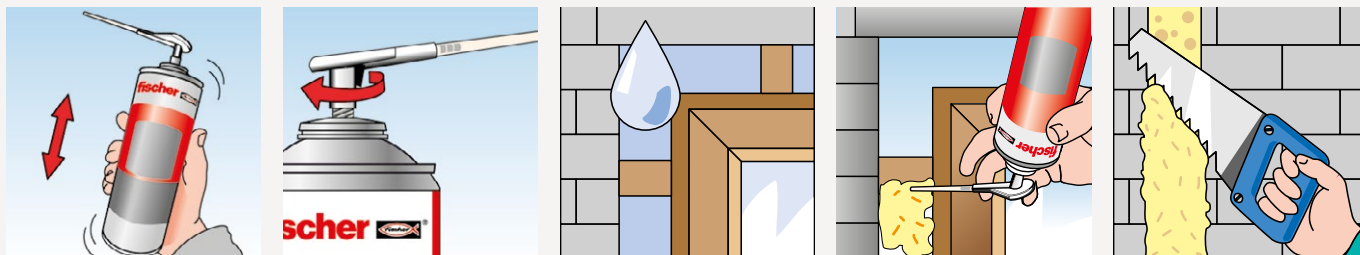
Aderisce su tutti i materiali standard da costruzione come:

- Calcestruzzo;
- Elementi anodizzati;
- Muratura e pietra;
- Metalli;
- Legno;
- Lastre in cartongesso;
- Plastiche (non su PE, PP, Teflon, silicone, neoprene e substrati bituminosi).

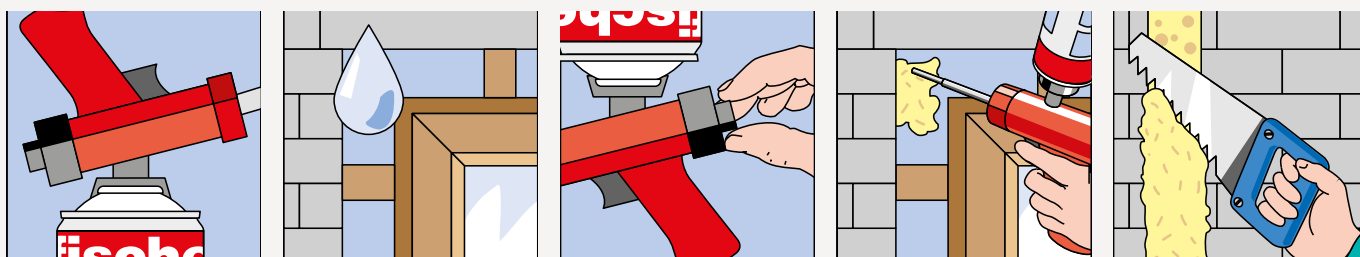
Funzionamento

- Le superfici devono essere, pulite e senza olio, grasso o polvere.
- Agitare la bombola per almeno 20 secondi prima dell'uso e avvitare il beccuccio erogatore (PU 1K) oppure le pistole fischer sulla valvola (PUP 1K).
- Inumidire le superfici con un nebulizzatore d'acqua prima dell'applicazione.
- Applicare la schiuma dal basso verso l'alto. Riempire le cavità per il 50÷60%, la schiuma si espanderà andando a occupare il volume rimanente.
- Agitare regolarmente la bombola durante l'applicazione. In caso di applicazioni in più strati, inumidire ogni strato.
- Giunti più ampi di 3 cm dovrebbero essere riempiti in più strati. Aspettare 15-30 minuti e inumidire la superficie prima dell'applicazione successiva.
- Pulire gli attrezzi di lavoro e il prodotto non indurito con il pulitore fischer PUR o con acetone. Il prodotto indurito può essere rimosso solo meccanicamente.
- Proteggere dall'esposizione ai raggi UV.
- La temperatura ottimale della bombola per l'applicazione è di 20 °C.

Installazione manuale



Installazione con pistola



Dati tecnici

Schiuma poliuretana universale PU 1K/PUP 1K



Schiuma poliuretana universale manuale PU 1K 500

Schiuma poliuretana universale manuale PU 1K 750

Schiuma poliuretana universale per pistola PUP 1K 750

Prodotto	Art.	Colore	Durata	Posizione	Contenuto bombola	Resa schiuma libera	Utilizzo	Confezione
			[mesi]		[mL]	[L]		[Pz]
PU 1K 500	09284 ¹⁾	giallo	18	verticale	500	23	manuale	12
PU 1K 750	09285 ¹⁾	giallo	18	verticale	750	35	manuale	12
PUP 1K 750	521769 ¹⁾	giallo	18	verticale	750	40	per pistola	12

Caratteristiche tecniche

Caratteristica	Unità di misura	Normativa di riferimento test	Valore		
			PU 1K 500 (manuale)	PU 1K 750 (manuale)	PUP 1K 750 (pistola)
Classe di reazione al fuoco	[-]	DIN 4102-2	B3	B3	B3
Base	[-]	-	Poliuretanica	Poliuretanica	Poliuretanica
Consistenza	[-]	-	Tixotropica	Tixotropica	Tixotropica
Sistema di polimerizzazione	[-]	-	Monocomponente con umidità		
Struttura cellule	[-]	-	70% cellule chiuse	70% cellule chiuse	70% cellule chiuse
Colore	[-]	-	Giallo champagne	Giallo champagne	Giallo champagne
Densità	[g/ml]	FEICA OCF TM 1019	15 ÷ 25	15 ÷ 20	15 ÷ 20
Stabilità dimensionale	[%]	FEICA OCF TM 1004	≥ -5	≥ -5	≥ -5
Post-espansione	[%]	EN 17333	100 ÷ 200	100 ÷ 200	60 ÷ 90
Resistenza al taglio	[MPa]	EN 12090	> 0,03	> 0,03	> 0,03
Resistenza a compressione	[MPa]	EN 1607	> 0,020	> 0,020	> 0,015
Resistenza a trazione	[MPa]	EN 1607	> 0,03	> 0,03	> 0,04
Tempo di formazione della pelle	[min]	EN 17333	8 ÷ 12	8 ÷ 12	8 ÷ 12
Tempo di lavorazione meccanica	[min]	FEICA OCF TM 1005	30 ÷ 50	30 ÷ 50	20 ÷ 40
Conducibilità termica	[W/m K]	EN 12667	0,040	0,040	0,036
Isolamento acustico	[dB]	EN ISO 717-1	61	61	61
Range temperatura di applicazione	[°C]	-	+10 ÷ +30	+10 ÷ +30	+10 ÷ +30
Range temperatura di esercizio	[°C]	-	-40 ÷ +90	-40 ÷ +90	-40 ÷ +90
Range temperatura di stoccaggio	[°C]	-	+5 ÷ +30	+5 ÷ +30	+5 ÷ +30
Contenuto Composti Organici Volatili (COV/VOC)	[%]	Direttiva IED (2010/75/UE)	21,4	23,00	19,00
Contenuto Composti Organici Volatili (COV/VOC)	[g/l]	Direttiva IED (2010/75/UE)	201,3	212,00	182,00

Note aggiuntive

- Per una maggior pulizia coprire i bordi del giunto con nastro adesivo prima dell'applicazione.
- Ad indurimento avvenuto tagliare la schiuma in eccesso e rimuovere il nastro.

Avvertenze

- Consultare la scheda di sicurezza (SDS) prima di utilizzare il prodotto.
- Data la varietà di vernici e plasticizzanti in commercio, si consiglia una prova preliminare in caso di dubbi.

Stoccaggio e smaltimento

- Il prodotto può essere trasportato sia in posizione verticale sia in orizzontale.
- Il prodotto deve essere stoccato, in posizione verticale, in luogo fresco e asciutto in contenitori integri e al riparo da agenti atmosferici.
- La bombola completamente vuota deve essere smaltita secondo quanto riportato in etichetta.
- Il prodotto non indurito deve essere smaltito come rifiuto speciale (consultare la Scheda di Sicurezza - SDS).
- Il prodotto indurito deve essere smaltito come rifiuto secco non riciclabile.