

Mensole per radiatori a piastra TF 2 e TF 9

Fissaggi per radiatori lamellari, a piastra e radianti.



Radiatori a piastra

MATERIALI DI SUPPORTO

- Calcestruzzo
- Mattone pieno in laterizio
- Mattone semipieno (perforato verticalmente) in laterizio

VANTAGGI

- Le mensole TF 9 sono dotate di fissaggio a percussione C che consente una rapida installazione su supporti pieni e semipieni.
- Le mensole TF 2 sono dotate di tassello in nylon S.
- Ganci con cave diverse per le diverse tipologie di radiatori.
- Le mensole TF 2 e TF 9 si applicano sul retro del radiatore, minimizzando così l'impatto estetico.

APPLICAZIONI

- Fissaggio di radiatori lamellari, a piastra e radianti.

FUNZIONAMENTO

- Posizionare il radiatore alla corretta altezza sulla parete. Usando la livella, segnare la posizione delle 2 mensole per radiatori. Segnare quindi la posizione dei fissaggi.
- Forare la parete (perforazione a rotazione in muratura di mattoni semipieni e forati) e installare il fissaggio adeguato fornito nella confezione, seguendo le istruzioni di installazione.

DATI TECNICI



Mensole per piastra radiante **TF 2**

Prodotto	Art.	Diametro foro d_0 [mm]	Profondità foro min h_1 [mm]	Contenuto busta	Confezione [pz]
TF 2	501080	10	70	2 tasselli S 10, 2 staffe, 2 viti T.E. 7 x 65 zincate	120

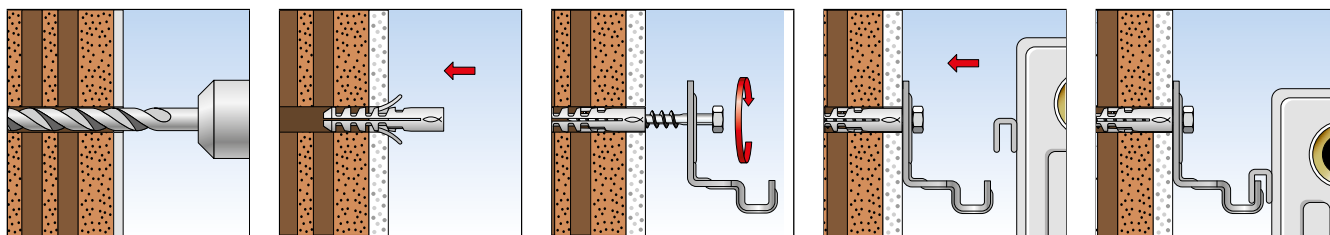


Mensole per radiatore lamellare **TF 9/30**

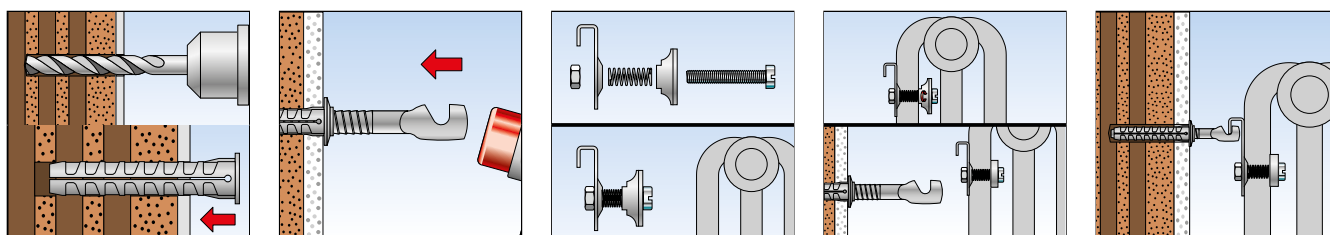
Prodotto	Art.	Diametro foro d_0 [mm]	Profondità foro min h_1 [mm]	Distanza min radiatore/parete [mm]	Contenuto busta	Confezione [pz]
TF 9/30	501097	12	85	27	2 tasselli C 12 x 75 con borchie in ABS bianco, 2 staffe a chiodo.	30

Mensole per radiatori a piastra TF 2 e TF 9

INSTALLAZIONE TF 2



INSTALLAZIONE TF 9



CARICHI

Radiatori lamellari TF 9 - Piastre radianti TF 2

Carichi raccomandati per un punto di fissaggio singolo. Il fattore di sicurezza è incluso.

Tipo		TF 8/105 T	TF 8/145 T
Carichi raccomandati per il corrispondente materiale di base $F_{\text{racc}}^{2)}$			
Mattone semipieno (perforato verticalmente) in laterizio con intonaco (tipo doppio UNI)	[kN]	0,53	0,19
Mattone forato (perforato orizzontalmente) in laterizio con intonaco	[kN]	0,46	–

Forare a rotopercolazione su supporti pieni e a sola rotazione su supporti forati.