

Pellicola STRIP INSIDE/STRIP OUTSIDE

Le pellicole adesive per raccordi interni ed esterni.



Impermeabilizzazione di serramenti

MATERIALI DI SUPPORTO

Aderisce a tutti i materiali da costruzione standard, come:

- Calcestruzzo
- Fibrocemento
- Muratura
- Lastre di cartongesso
- Legno
- Plastiche (non su PE, PP, Teflon e silicone)
- Elementi anodizzati
- Metalli
- Vetro

CERTIFICAZIONI



VANTAGGI

- Prodotto conforme alla UNI 11673-1.
- Strip Inside funge da freno vapore evitando flussi di umidità che potrebbero condensare all'interno di eventuali giunti freddi.
- Strip Outside assicura l'impermeabilizzazione all'acqua dei giunti di raccordo ed è aperta allo smaltimento di eventuali umidità presenti nel giunto di posa.
- Strip Inside / Outside è dotata di nastro di fissaggio ad alta adesività e di sottile rete di supporto che contribuiscono ad un montaggio veloce e una tenuta perfetta su ogni tipo di substrato.
- Strip Inside/Outside compensa il movimento delle fughe; è flessibile, intonacabile e verniciabile con elevata resistenza allo strappo.

APPLICAZIONI

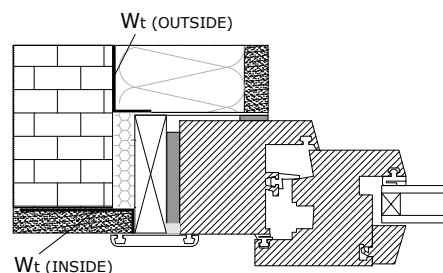
- Strip Inside/Outside è adatta per la costruzione di nuove abitazioni ed la ristrutturazione di quelle esistenti.
- Strip Inside è ideale per il raccordo interno tra telaio e muratura di porte, finestre e pannelli.
- Strip Outside è ideale per il raccordo esterno tra telaio e muratura di porte, finestre e pannelli.
- Strip Inside/Outside è parte integrante del sistema di posa fischer per dare continuità alle prestazioni termo-acustiche e igrometriche del serramento.

FUNZIONAMENTO

- Le superfici aderenti devono essere prive di olio, grasso, polvere e agenti distaccanti.
- Se il supporto in muratura dovesse presentare dislivelli e/o imperfezioni incompatibili con l'applicazione, operare una rasatura delle superfici.
- Srotolare la pellicola per la lunghezza desiderata considerando una sovrapposizione, in caso di raccordi lineari o angolari, di almeno 5 cm.
- Togliere la pellicola protettiva e incollare il nastro sul telaio/controtelaio del serramento. Incollare la banda libera per tutta la lunghezza con l'adesivo sigillante KD Ultra 60 accertandosi che l'incollaggio al supporto sia di almeno 3 cm con uno strato di adesivo di minimo 1 mm.
- Si raccomanda di non incollare in maniera troppo tesa la pellicola per garantire l'assorbimento di eventuali dilatazioni.
- Ripetere l'operazione su tutti i lati della finestra da impermeabilizzare.

Pellicola STRIP INSIDE/STRIP OUTSIDE

DATI TECNICI



Pellicola **Strip Inside**

Pellicola **Strip Outside**

Prodotto	Art. n°	Larghezza pellicola W_t [mm]	Lunghezza pellicola [m]	Stoccaggio [mesi]	Contenuto per imballo	Confezione [pz]
Strip Inside 90	536489	90	30	12	3 Pellicole Strip Inside 90	1
Strip Outside 90	536490	90	30	12	3 Pellicole Strip Outside 90	1

CARATTERISTICHE TECNICHE

Caratteristica tecnica	Unità di misura	Normativa di riferimento test	Valore Strip Inside	Valore Strip Outside
Colore	[-]	[-]	Rosso	Bianco
Peso superficie	[g/m ²]	[-]	ca. 180	ca. 140
Coefficiente di permeabilità all'aria	[m ³ /{h m (daPa) ^{2/3} }]	[DIN EN 12114]	$a \ll 0,1$	$a \ll 0,1$
Tenuta alla pioggia battente delle fughe	[Pa]	[DIN EN 1027]	$\Delta p \geq 1050$	$\Delta p \geq 1050$
Tenuta alla pioggia battente di incroci di fughe	[Pa]	[DIN EN 1027]	$\Delta p \geq 1050$	$\Delta p \geq 1050$
Impermeabilità all'acqua	[-]	[DIN EN 13984]	soddisfatta	soddisfatta
Resistenza alla variazione di temperatura	[°C]	[Interno]	-40 ÷ +80	-40 ÷ +80
Flessibilità a -23 °C	[-]	[Interno]	nessuna rottura	nessuna rottura
Resistenza al fuoco	[-]	[DIN EN 13501]	E	E
Permeabilità al vapore: valore sd	[m / 50 mm]	[DIN EN ISO 12572]	$sd \leq 39$ (freno vapore)	$sd \leq 0,17$ (altamente traspirante)
Emissione di sostanze volatili (VOC - COV)	$\mu\text{g}/\text{m}^3$	[ISO 16000]	TVOC < 10	TVOC < 10
Range temperatura di stoccaggio	[°C]	[-]	+1 ÷ +20	+1 ÷ +20
Esposizione ai raggi UV	[mesi]	[-]	3	3
Temperatura di utilizzo	[°C]	[-]	+5 ÷ +45	+5 ÷ +45
Tempo di stoccaggio in luogo asciutto e nell'imballo originale	[mesi]	[-]	12	12