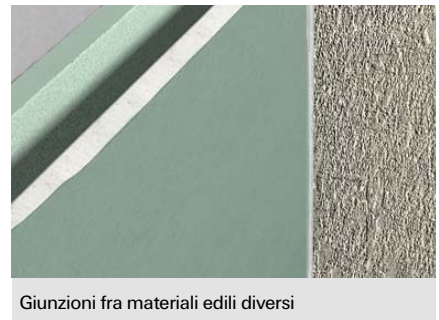


Sigillante acrilico elastico SA FLEX

Sigillante a base acrilica in dispersione acquosa elastoplastico.
Applicazioni interne ed esterne. Finitura liscia.



Giunti soggetti a dilatazioni medio basse



Giunzioni fra materiali edili diversi

MATERIALI DI SUPPORTO

- Cartongesso
- Calcestruzzo
- Muratura
- Legno
- Intonaco
- Plastiche (non su PE, PP, Teflon)
- Supporti porosi in genere

Non idoneo per:

- Pietra naturale
- Substrati bituminosi, guaine catramate

CERTIFICAZIONI

1213	
<small>Fischer Italia s.r.l. Unipersonale 35127 Padova - C.so Stati Uniti, 25 - Z.I. Sud</small>	
14	
0618-CPF-0091-1	
EN 15651-1 F EXT-INT 12,5P	
SA FLEX	



VANTAGGI

- Più elastico degli acrilici standard.
- Marcato CE per la sigillatura di facciate lato esterno ed interno.
- Ottima verniciabilità con la maggior parte delle vernici in commercio, si consiglia test preliminare.
- Inodore, non contiene solventi e non è corrosivo. Testato EC1 PLUS a bassissime emissioni.
- Buona resistenza agli agenti chimici e ai raggi UV. In condizioni di irraggiamento estremo SA FLEX BI potrebbe mutare colorazione.
- Resistente al dilavamento dell'acqua (non stagnante) e all'umidità dopo l'indurimento.

APPLICAZIONI

Certificato per la sigillatura non strutturale di:

- Facciate in ambito edile esterno ed interno F- EXT-INT (es. pannelli prefabbricati in calcestruzzo).

Adatto anche per la sigillatura di:

- Giunti soggetti a sollecitazioni medio-basse.
- Giunti fra lastre di cartongesso.
- Giunzioni fra materiali edili diversi.
- Sigillatura di infissi, giunti fra cassonetti e murature.
- Riparazione di crepe e fessure.

Non utilizzare su giunti soggetti a ristagno d'acqua o a calpestio frequente.

FUNZIONAMENTO

- Le superfici devono essere solide, pulite, asciutte, libere da polvere, grasso, ghiaccio.
- Tagliare la punta della cartuccia al di sopra della filettatura.
- Avvitare il beccuccio, tagliarlo diagonalmente.
- Su supporti particolarmente porosi come ad esempio il cartongesso, si consiglia una prima pennellata di SA FLEX diluito con acqua per evitare un'asciugatura troppo rapida della componente acquosa del prodotto.
- Applicare con la pistola per silicone fischer KPM 2 PLUS o KPM 3.
- Livellare con una spatola inumidita per silicone.
- Proteggere dal gelo fino alla completa reticolazione.
- Non applicare in caso di pioggia, dopo l'applicazione proteggere dalla pioggia per almeno 6 ore.

DATI TECNICI

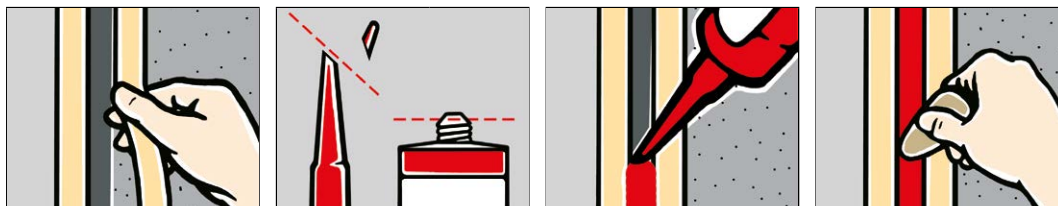


Sigillante acrilico elastico
SA FLEX

Prodotto	Art. n°	Colore	Durata [mesi]	Contenuto [ml]	Confezione [pz]
SA FLEX BI	552330	Bianco	18	310	25

Sigillante acrilico elastico SA FLEX

INSTALLAZIONE



CARATTERISTICHE TECNICHE

Caratteristica tecnica	Unità di misura	Normativa di riferimento test	Valore
Base	[-]	-	Acrilica in dispersione acquosa
Consistenza	[-]	-	Pasta stabile
Tipo di polimerizzazione	[-]	-	Monocomponente per evaporazione
Modulo elastico 100%	[N/mm ²]	ISO 8339	~ 0,2
Allungamento a rottura	[%]	ISO 8339	210
Recupero elastico	[%]	ISO 7389	30
Distorsione max consentita	[%]	-	15
Durezza shore A	[-]	DIN 53505	9
Tempo di formazione pelle	[min]		30
Velocità di indurimento	[mm/giorno]		2 - 3
T applicazione	[°C]		+ 5 ÷ 50
T esercizio	[°C]		- 25 ÷ 80
T stoccaggio	[°C]		+ 10 ÷ 25
Resistenza a trazione max	[N/mm ²]	ISO 8339	0,3
Densità	[g/ml]		~ 1,6

AVVERTENZE

- Consultare la scheda di sicurezza (SDS) prima di utilizzare il prodotto.
- Se il prodotto aderisce alla pelle può insorgere un'irritazione.
- Consultare la dichiarazione di prestazione (DoP) per l'uso previsto del prodotto a marcatura CE.
- Almeno uno dei supporti da sigillare dev'essere poroso, diversamente il tempo d'indurimento sarà maggiore.

Dimensionamento del giunto

- Misura minima del giunto 6x6 mm, massima 25x20 mm.
- Per riempire il giunto e garantire la corretta posa del sigillante si consiglia l'utilizzo del fondo giunto fischer FG.
- Per giunti larghi fino a 10 mm, dimensionare larghezza e profondità uguali.
- Per giunti larghi da 10 mm a 20 mm, considerare una profondità di 10 mm.
- Per giunti di larghezza > 20 mm, considerare una profondità pari a metà della larghezza.

STOCCAGGIO / SMALTIMENTO

- Il prodotto deve essere stoccato in luogo fresco e asciutto in contenitori integri e al riparo da agenti atmosferici.
- Fischer raccomanda di smaltire i rifiuti sempre in conformità alla legge.
- I soggetti professionali devono gestire lo scarto come Rifiuto Speciale e sono tenuti a classificarlo a seconda che all'interno della cartuccia ci sia prodotto residuo (Codice CER 16 03 06)* o che la cartuccia sia completamente estrusa (Codice CER 15 01 02)*. Verificare il regolamento del proprio Comune se tale rifiuto è assimilato ai rifiuti urbani.
*Indicazione fischer Italia per la classificazione del rifiuto; si ricorda che chi produce il rifiuto deve attenersi alla corretta classificazione.
- Per l'uso privato conferire il rifiuto come Rifiuto urbano non differenziato (il cosiddetto Rifiuto Secco).