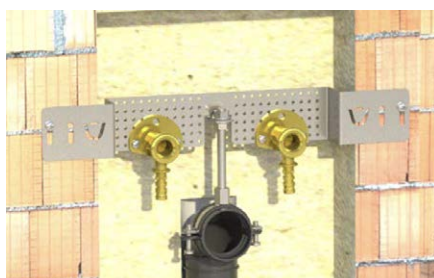


Staffa OMEGA per raccordi e scarico

Staffa universale per collegare i raccordi flangiati e lo scarico di bidet e lavabi.



Applicazione filo muro.



Applicazione in nicchia.

Applicazioni

- Fissaggio stabile e veloce dei raccordi di adduzione idrica e dello scarico di bidet e lavabi.
- La foratura multipla della piastra permette di orientare i raccordi secondo necessità.

Vantaggi

- Kit completo di tasselli, viti e collare insonorizzato.
- Possibilità di utilizzo a filo muro e in nicchia.
- Foratura universale per il collegamento dei diversi tipi di raccordi in commercio.
- Doppie asole per diverse possibilità di fissaggio e regolazione.

- Tassello UX 6 adatto alla maggior parte dei supporti edili.
- La barra filettata M8x85mm consente di regolare facilmente l'interasse fra raccordi e scarico, permettendo anche distanze ridotte.

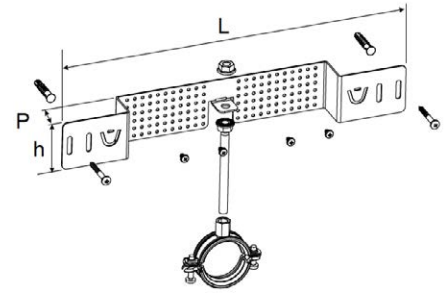
Materiali

- Calcestruzzo.
- Mattone pieno in laterizio.
- Mattone semipieno (perforato verticalmente) in laterizio.
- Cartongesso.

Funzionamento

- Stabilire l'altezza e l'interasse fra i raccordi e lo scarico.
- Pieghere la linguetta centrale, avvitare il collare alla barra filettata e posizionarla all'altezza corretta fissandola con dado e controdado forniti nella busta.
- Forare e applicare il tassello UX 6 in corrispondenza delle asole.
- Fissare la staffa OMEGA.
- Avvitare i raccordi e inserire la curva di scarico.
- Collegare le tubazioni.

Nelle applicazioni in nicchia, le zanche ripiegabili possono essere utilizzate per offrire un aggrappo supplementare.



Dati tecnici

OMEGA



Staffa universale OMEGA per il fissaggio di raccordi e scarico

Prodotto	Art.	Dimensioni staffa L x h [mm]	Profondità staffa P [mm]	Asole [mm]	Conf. [Buste]
OMEGA	553480	357 x 50	30	15 x 5	5