

# Adesivo strutturale KK

Adesivo strutturale extra forte per ambienti interni ed esterni.



Incollaggio di elementi interni ed esterni.



Incollaggio di telai in PVC e di lamiere.

## Applicazioni

- Mobili, telai e serramenti in legno (non idoneo per incollaggio di legno di larice).
- Telai in PVC.
- Lamiere e profilati.
- Apparecchiature elettriche.
- Pannellature, scale, zoccolotti, unioni di pannelli.
- Materiali in ambito nautico (non costantemente immersi).

## Certificazioni



Interno ed esterno secondo  
DIN EN 204



Secondo DIN EN 14257



## Vantaggi

- Adesione fortissima e duratura sia in ambienti interni che esterni.
- Funziona anche su superfici irregolari perché rigonfia leggermente (richiede morsettatura).
- Resistente agli UV, agli agenti atmosferici e all'acqua, anche marina.
- Testato D4 secondo DIN EN-204 > 10N/mm<sup>2</sup> (resistenza

a trazione in condizioni climatiche con elevata variabilità).

- Testato Watt91 secondo DIN EN 14257 > 7N/mm<sup>2</sup> (resistenza a taglio in condizioni di temperature elevate).
- Ampio range di temperatura d'esercizio.
- Carteggiabile e verniciabile.

## Materiali

### Approvato per:

- Legno (es. travi e pannelli in legno).
- Plastiche (es. PVC, vedere eccezioni).
- Metallo (es. acciaio, alluminio, rame).
- Pietra naturale.
- Calcestruzzo (normale, alleggerito e cellulare).
- Muratura (in laterizio e silicato di calcio), con e senza intonaco.
- Ceramiche.
- Pannelli isolanti (es. polistirene).
- Gesso (es. cartongesso, gessofibra).

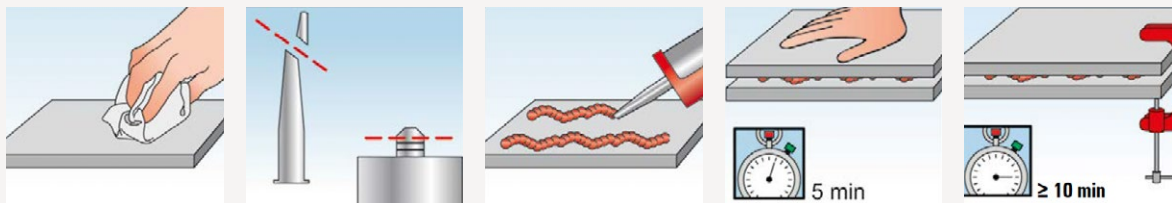
### Idoneo anche per:

- Plastiche (PE, PP, PC, PMMA, PTFE)
- Silicone e substrati bituminosi.

## Funzionamento

- Eliminare dalle superfici sporco, polvere, olio e ruggine. Smerigliare o sabbigare le superfici porose. Pulire vetro e metalli con solvente.
- Indossare i guanti contenuti nel beccuccio.
- Tagliare l'estremità di estrusione con taglierino, applicare il beccuccio alla cartuccia tagliandone la punta, per adattarla alle dimensioni del giunto ed inserire in una pistola per silicone fischer KPM.
- Applicare il prodotto a punti o a strisce e tenere premuto con forza. Morsettare per almeno 10 minuti.
- Pulire gli attrezzi di lavoro e il prodotto non indurito con il pulitore fischer PUR, con le salviette multiuso SAL 70 o con acetone. Il prodotto indurito può essere rimosso solo meccanicamente.
- Non applicare dove è possibile una immersione continua in acqua o esposizione continua ai raggi UV.

## Installazione



## Dati tecnici

### Adesivo strutturale KK



Prodotto	Art.	Colore	Stoccaggio	Contenuto		Confezione
				V		
			[mesi]	[ml]		[Pz]
KK 310	544663	Beige	12	310		12

## Caratteristiche tecniche

Caratteristica	Unità di misura	Normativa di riferimento test	KK Beige
Base	[ ]	-	Poliuretànica
Consistenza	[ ]	-	Pasta stabile
Tipo di polimerizzazione	[ ]	-	Monocomponente con umidità
Colore	[ ]	-	Beige
Densità	[g/ml]	-	1,5
Tempo di formazione pelle (20 °C, 50% RH)	[ ]	-	1,5' ÷ 3'
Velocità di indurimento (20 °C, 50% RH)	[mm/24 h]	-	1
Tempo di morsettatura (20 °C)	[ ]	-	10'
Temperatura di applicazione	[°C]	-	+5 °C ÷ +35 °C
Temperatura di esercizio	[°C]	-	-40 °C ÷ +110 °C
Temperatura di stoccaggio	[°C]	-	+5 °C ÷ +35 °C
Contenuto cartuccia	[ml]	-	310
Resistenza	[N/mm <sup>2</sup> ]	DIN EN 204 (D4)	> 10
Resistenza	[N/mm <sup>2</sup> ]	DIN EN 14257	> 7
Distanza max tra i pezzi da incollare	[mm]	-	0 ÷ 5
Durata	[mesi]	-	12
Resistenza a trazione Faggio - Faggio (20 °C)	[N/mm <sup>2</sup> ]	-	15,9
Resistenza a trazione Faggio - Faggio (80 °C)	[N/mm <sup>2</sup> ]	-	10,2
Resistenza a trazione Quercia - Quercia (20 °C)	[N/mm <sup>2</sup> ]	-	14,5
Resistenza a trazione Faggio - PA6 (20 °C)	[N/mm <sup>2</sup> ]	-	6,6
Resistenza a trazione Faggio - Acciaio (20 °C)	[N/mm <sup>2</sup> ]	-	11,6

## Avvertenze

- Consultare la scheda di sicurezza (SDS) prima di utilizzare il prodotto.

## Stoccaggio / Smaltimento

- Il prodotto deve essere stoccato in luogo fresco e asciutto in contenitori integri e al riparo da agenti atmosferici.
- La cartuccia in polietilene (PE) può essere smaltita come plastica riciclabile se completamente vuota.
- Il prodotto non indurito deve essere smaltito come rifiuto speciale.
- Il prodotto indurito deve essere smaltito come rifiuto secco non riciclabile.
- fischer raccomanda di smaltire i rifiuti sempre in conformità alle normative vigenti.