

Adesivo sigillante KD ULTRA 60

Adesivo sigillante extra forte a base di polimeri ibridi. Adatto a giunzioni resistenti nel tempo, anche soggette a movimento.



Giunzioni e sigillatura in ambienti umidi



Incollaggio e sigillatura di profili metallici

MATERIALI DI SUPPORTO

Idoneo per:

- Metallo (es. acciaio, alluminio, rame)
- Legno (es. travi e pannelli in legno)
- Plastiche (es. PVC, vedere eccezioni)
- Vetro
- Calcestruzzo (normale, alleggerito e cellulare)
- Muratura (in laterizio e silicato di calcio) con e senza intonaco
- Pannelli isolanti (es. polistirene)
- Pietra naturale e specchi (si consiglia test preliminare)

Non idoneo per:

- Plastiche (PE, PP, Teflon - PTFE)
- Silicone e substrati bituminosi

CERTIFICAZIONI



VANTAGGI

- Buona resistenza ai raggi ultravioletti e alla muffa.
- Resistente in immersione (non costante).
- Elevata resistenza a trazione e sforzi di taglio dopo l'indurimento.
- Assorbe i rumori e le vibrazioni.
- Non corrode i metalli.
- Verniciabile con vernici a base acquosa o sintetiche.
- Non contiene isocianati, solventi e silicani.
- Utilizzabile nei sistemi di ventilazione secondo VDI 6022 "Ventilation and indoor-air quality" (linea guida dell'associazione ingegneri Tedeschi) testato secondo DIN EN ISO 846 presso Institute for Hygiene di Berlino.

APPLICAZIONI

Certificato per la sigillatura non strutturale di:

- Facciate in ambito edile, lato interno e/o esterno, (es. pannelli prefabbricati).
- Ambito sanitario XS3.
- Pavimentazioni pedonali in ambiente interno e/o esterno.

Adatto anche per:

- Fissaggio di strutture pesanti senza foratura.
- Incollaggio di pannelli, sia all'interno che all'esterno.
- Giunzione e sigillatura di elementi in facciata e a pavimento.
- Fissaggio di elementi in metallo in ambito industriale.
- Fissaggio di parti di carrozzeria.

FUNZIONAMENTO

- Pulire e sgrassare le superfici prima di applicare il prodotto.
- **Adesivo:** nel caso di utilizzo come adesivo, applicare a serpentina o a tratti in modo che l'adesivo possa essere a contatto con l'aria per attivare la polimerizzazione. Tenere un interasse dai 10 ai 20 cm di distanza fra le strisce. Tenere premuto con forza.
- **Sigillante:** nel caso di utilizzo come sigillante applicare il nastro adesivo ai margini del giunto ed applicare il prodotto nello stesso. Livellare con una spatola. Rimuovere il nastro.
- L'adesivo fresco può essere rimosso con il pulitore PUR500, con le salviette SAL70 o con acetone.

DATI TECNICI

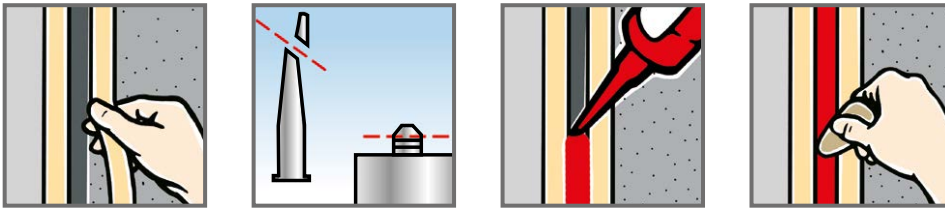


Adesivo sigillante **KD ULTRA 60**

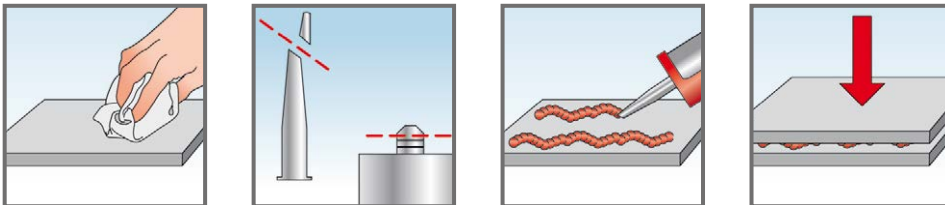
Prodotto	Art. n°	Colore	Distorsione max consentita [%]	Stoccaggio [mesi]	Contenuto V [ml]	Confezione [pz]
KD ULTRA 60 290 BI	545169	Bianco	± 25	18	290	12
KD ULTRA 60 290 GR	545170	Grigio	± 25	18	290	12

Adesivo sigillante KD ULTRA 60

INSTALLAZIONE COME SIGILLANTE



INSTALLAZIONE COME ADESIVO



DATI TECNICI

Caratteristica tecnica	Unità di misura	Normativa di riferimento test	Valore
Base	[-]	-	Polimeri ibridi
Consistenza	[-]	-	Pasta stabile
Sistema di polimerizzazione	[-]	-	Monocomponente con umidità
Colore	[-]	-	Bianco, grigio
Densità	[g/ml]	-	~ 1,55 ± 5
Resistenza a scorrimento	[mm]	-	Non cola
Durezza Shore A	[-]	DIN 53505	~ 52
Resistenza a trazione	[MPa]	-	2,2
Modulo elastico 100%	[MPa]	-	1,35
Variatione di volume	[%]	ISO 10563	≤ 10
Recupero elastico	[%]	ISO 7389	≥ 70
Tempo di formazione della pelle	[min]	-	~ 10 (+23 °C/50% R.H.)
Velocità di indurimento	[mm/giorno]	-	2,5 (+23 °C/50% R.H.)
Range temperatura di applicazione	[° C]	-	+5 ÷ +40
Range temperatura di esercizio	[° C]	-	-40 ÷ +90
Range temperatura di stoccaggio	[° C]	-	+5 ÷ +25
Emissioni VOC	[-]	-	conforme emicode EC1 PLUS

AVVERTENZE

- Consultare la scheda di sicurezza (SDS) prima di utilizzare il prodotto.

STOCCAGGIO / SMALTIMENTO

- Il prodotto deve essere stoccato in luogo fresco e asciutto in contenitori integri e al riparo da agenti atmosferici.
- La cartuccia in polietilene (PE) può essere smaltita come plastica riciclabile se completamente vuota.
- Il prodotto non indurito deve essere smaltito come rifiuto speciale.
- Il prodotto indurito deve essere smaltito come rifiuto secco non riciclabile.
- fischer raccomanda di smaltire i rifiuti sempre in conformità alle normative vigenti.