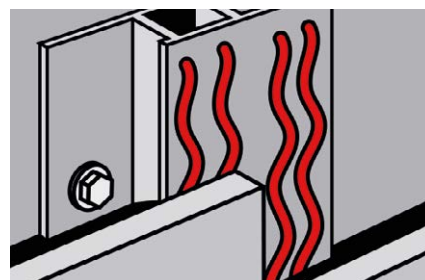


Adesivo KD HIGH TACK NS

Adesivo ad altissima presa iniziale a base di polimeri ibridi con effetto ventosa.



Lastre pesanti e specchi



Fissaggi su metalli

MATERIALI DI SUPPORTO

Idoneo per:

- Pietra, marmo
- Specchi
- Ceramica
- Vetro
- Plastiche (es. PVC, vedere eccezioni)
- Pannelli isolanti (es. polistirene)
- Metallo (es. acciaio, alluminio, rame)
- Legno (es. travi e pannelli in legno)
- Calcestruzzo
- Muratura con e senza intonaco
- Gesso (es. carongesso, gessofibra)

Non idoneo per:

- Plastiche (PE, PP, Teflon - PTFE)
- Silicone e substrati bituminosi

CERTIFICAZIONI



VANTAGGI

- Altissima presa iniziale (> 290kg/m²). Nella maggior parte delle installazioni non servono supporti.
- Elevata resistenza a trazione e sforzi di taglio dopo l'indurimento.
- Non macchia pietra naturale e marmo, non corrode i metalli.
- Ugello sagomato a V per migliorare l'applicazione.
- Verniciabile con vernici a base acquosa o sintetiche.
- Non contiene isocianati, solventi e siliconi.

APPLICAZIONI

- Incollaggio di lastre di pietre e marmo
- Incollaggio di specchi con strato riflettente e strato protettivo rispondenti alle norme DIN 1238 5.1 e DIN EN 1036
- Fissaggio rapido di strutture pesanti senza foratura
- Incollaggio di pannelli, sia all'interno che all'esterno
- Fissaggio di elementi in metallo in ambito industriale
- Sigillature senza movimento tra i supporti
- Non utilizzare a contatto con cloruri

FUNZIONAMENTO

- Data l'elevata densità di fischer KD HIGH TACK NS, si consiglia l'utilizzo della pistola professionale fischer KPM 2 Plus.
- Pulire e sgrassare le superfici prima di applicare il prodotto.
- Applicare ad una delle 2 superfici da incollare mantenendo l'ugello a 90° rispetto alla superficie.
- Applicare in strisce verticali con spaziatura da 10 a 20 cm per garantire il passaggio dell'aria.
- Pressare con forza. Il prodotto sviluppa da subito un forte incollaggio. In caso di materiali molto pesanti, si consiglia comunque un sostegno supplementare fino a completo indurimento.
- L'adesivo fresco può essere rimosso con il pulitore PUR 500, con le salviette SAL70 o con acetone.

DATI TECNICI

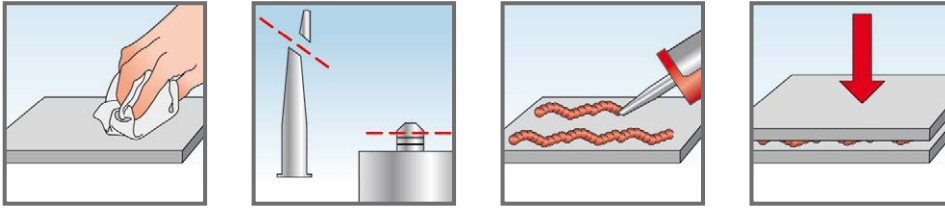


Adesivo KD HIGH TACK NS

Prodotto	Art. n°	Colore	Stoccaggio [mesi]	Contenuto V [ml]	Confezione [pz]	Busta con
KD HIGH TACK NS	545171	Bianco	18	290	12	
V-NOZZLE	524315	-	-	-	1	5 beccucci

Adesivo KD HIGH TACK NS

INSTALLAZIONE COME ADESIVO



DATI TECNICI

Caratteristica tecnica	Unità di misura	Normativa di riferimento test	Valore
Base	[-]	-	Polimeri ibridi
Consistenza	[-]	-	Pasta stabile
Sistema di polimerizzazione	[-]	-	Monocomponente con umidità
Colore	[-]	-	Bianco
Densità	[g/ml]	-	~ 1,55 ± 5
Resistenza a scorrimento	[mm]	-	Non cola
Durezza Shore A	[-]	DIN 53505	~ 56
Resistenza a trazione	[MPa]	-	2,2
Modulo elastico 100%	[MPa]	-	1,35
Variatione di volume	[%]	ISO 10563	≤ 10
Recupero elastico	[%]	ISO 7389	≥ 70
Tempo di formazione della pelle	[min]	-	~ 10 (+23 °C/50% R.H.)
Velocità di indurimento	[mm/giorno]	-	2,5 (+23 °C/50% R.H.)
Range temperatura di applicazione	[°C]	-	+5 ÷ +40
Range temperatura di esercizio	[°C]	-	-40 ÷ +90
Range temperatura di stoccaggio	[°C]	-	+5 ÷ +25
Emissioni VOC	[-]	-	conforme emicode EC1 PLUS

AVVERTENZE

- Consultare la scheda di sicurezza (SDS) prima di utilizzare il prodotto.

STOCCAGGIO / SMALTIMENTO

- Il prodotto deve essere stoccato in luogo fresco e asciutto in contenitori integri e al riparo da agenti atmosferici.
- La cartuccia in polietilene (PE) può essere smaltita come plastica riciclabile se completamente vuota.
- Il prodotto non indurito deve essere smaltito come rifiuto speciale.
- Il prodotto indurito deve essere smaltito come rifiuto secco non riciclabile.
- fischer raccomanda di smaltire i rifiuti sempre in conformità alle normative vigenti.