

Gancio STRONG

Gancio adesivo in acciaio verniciato per carichi pesanti.



Appendere vasi e decori.



Appendere lampade e cavi.

MATERIALI DI SUPPORTO

- Piastrelle.
- Materiali solidi, lisci e privi di sbavature o rientranze.
- Metalli in genere.
- I materiali di supporto e l'accessorio devono essere puliti con le salviette fornite nella confezione prima dell'applicazione della colla.
- Per applicazioni su intonaco o cartongesso verificare che il peso non strappi il materiale stesso.

CATEGORIA DI APPLICAZIONE



APPENDI

VANTAGGI

- Gancio con colla bicomponente per appendere oggetti al soffitto o alle pareti. Utilizzabile su tutte le piastrelle e oggetti solidi, lisci e privi di sbavature o rientranze.
- Resistente all'acqua.
- Il gancio e la colla possono essere rimossi facendo leva sul bordo e grattando delicatamente i residui con una spatola.
- Installazione invisibile senza spessori.

APPLICAZIONI

- Appendere lampade e cavi.
- Appendere vasi di fiori e piante.
- Appendere decori e accessori.

FUNZIONAMENTO

- Utilizzare la salvietta CLEAN2FIX per pulire la superficie del supporto e del gancio. Rimuovere residui di vernice, intonaco, carta da parati, prima di applicare.
- Arrotolare la bustina MIX2FIX dal fondo spingendo il contenuto da A a B attraverso il setto di separazione.
- Miscelare il contenuto per almeno 1 minuto. **ATTENZIONE:** lo sviluppo di calore indica che la reazione tra i 2 componenti sta procedendo correttamente.
- Aprire la bustina e applicare tutto il contenuto entro 1 minuto sulla piastra del gancio. Posizionare il gancio e premere per almeno 10 secondi fino alla sua adesione.
- Attendere 2 ore per caricare il gancio.

Gancio STRONG

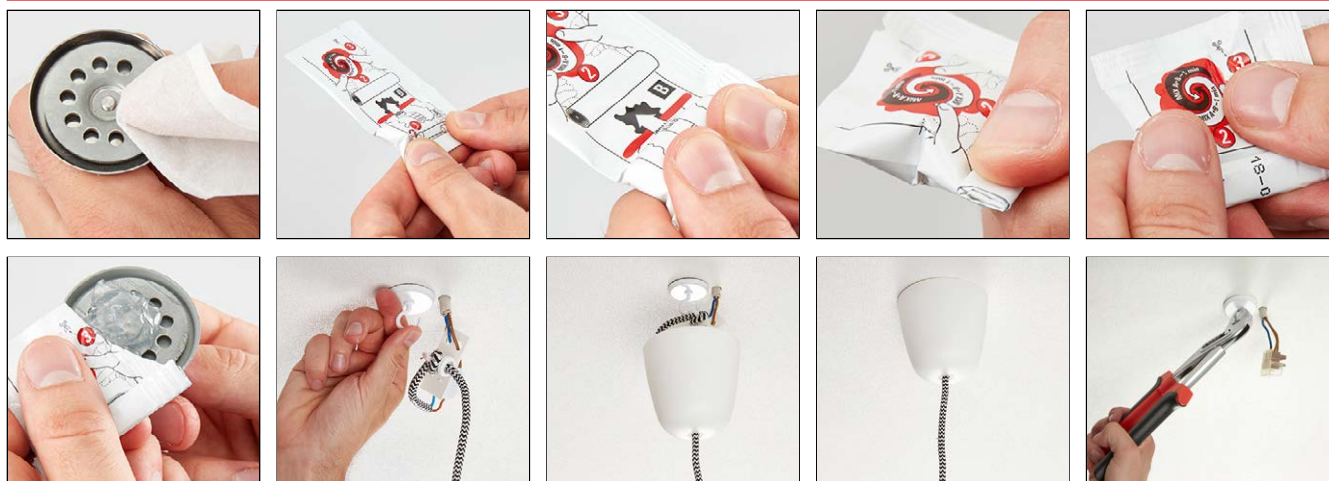
DATI TECNICI



Gancio a uncino con adesivo bicomponente.

Prodotto	Art. n°	Colore	Durata colla [mesi]	Contenuto 1 blister	Contenuto confezione [blister]
GANCIO STRONG	552169	Bianco	12	1 gancio in acciaio bianco + 1 bustina da 4,6 ml di colla bicomponente + 1 salvietta pulizia superfici	5

INSTALLAZIONE



CARATTERISTICHE TECNICHE

Caratteristica tecnica	Normativa di riferimento test	Unità di misura	Valore
Base colla bicomponente	-	[-]	Cianoacrilato
Consistenza	-	[-]	Gel tixotropico
Tempo di lavorabilità	a 25 °C	[min]	5 ÷ 6
Tempo di formazione pelle	a 25 °C	[min]	6 ÷ 9
Temperatura di applicazione	-	[°C]	+5 ÷ +40
Temperatura di esercizio	-	[°C]	-20 ÷ +80
Temperatura di stoccaggio	-	[°C]	+5 ÷ +25
Resistenza finale	test interno*	[daN]	Fino a 10
Densità componente A	-	[g/ml]	1,18
Densità componente B	-	[g/ml]	1,23
Viscosità componente A	Brookfield, 25 °C, mandrino 14, 1,5 UPM	[mPa]	100.000 ÷ 190.000
Viscosità componente B	Brookfield, 25 °C, mandrino 14, 1,5 UPM	[mPa]	80.000 ÷ 110.000

* Test di laboratorio di incollaggio alluminio-acciaio, singolo fissaggio.

AVVERTENZE

- Consultare la scheda di sicurezza (SDS) prima di utilizzare il prodotto.
- Contiene cianoacrilato. Pericolo. Incolla la pelle e gli occhi in pochi secondi. Tenere fuori dalla portata dei bambini.
- Il componente A può provocare una reazione allergica.
- Se i componenti mischiati restano nella bustina, possono sviluppare una temperatura elevata.
- Il prodotto non indurito può essere pulito con acqua e sapone.

STOCCAGGIO / SMALTIMENTO

- Fischer raccomanda di smaltire i rifiuti sempre in conformità alle normative vigenti.
- Per informazioni puntuali sullo smaltimento e recupero di prodotto e confezione visita il link www.fischeritalia.it/ricicla-GANCIO-STRONG



Le informazioni contenute in questa scheda tecnica rappresentano i dati a conoscenza di fischer Italia, non sono tuttavia vincolanti come garanzia considerando la variabilità delle situazioni applicative. L'utilizzatore del prodotto si assume le responsabilità che derivano dal suo utilizzo.