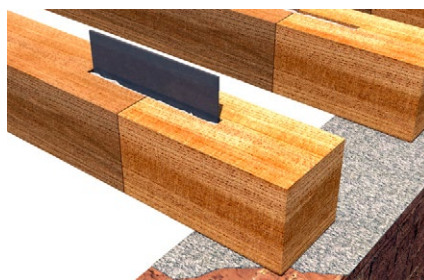
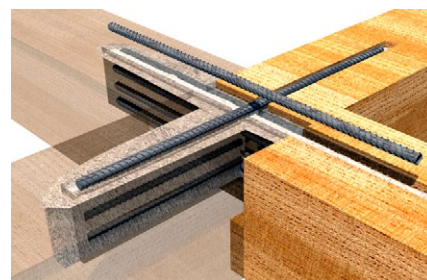


Malta epossidica colabile per legno EC-WOOD

Malta epossidica colabile per protesi e connessioni di elementi in legno.



Protesi estremità trave in legno



Connessioni multiple tra travi in legno

MATERIALI DI SUPPORTO

Certificato per:

- Calcestruzzo

Idoneo anche per:

- Legno massiccio
- Legno lamellare
- Pannelli di legno incrociato
- Pannelli a base di legno

CERTIFICAZIONI



VANTAGGI

- Marcato CE per la protezione e la riparazione di strutture in calcestruzzo, per incollaggio strutturale (secondo EN 1504-4) e ancoraggio dell'armatura di acciaio (secondo EN 1504-6).
- La malta epossidica colabile bicomponente in secchio EC-WOOD è priva di solventi ed è specifica per applicazioni su legno.
- La malta epossidica EC-WOOD presenta un'ottima lavorabilità ed elevate caratteristiche meccaniche.
- EC-WOOD è prodotta nella colorazione marrone chiaro, vicina a quella delle specie legnose più comuni.
- EC-WOOD ha eccellenti capacità sigillanti e aderisce anche su elementi in legno umidi.
- EC-WOOD presenta un'elevata inerzia chimica: è resistente agli acidi e ai grassi.

APPLICAZIONI

Certificato per:

- Incollaggio di piastre di acciaio esterne o similari su calcestruzzo
- Incollaggio di calcestruzzo indurito al calcestruzzo indurito
- Getto di calcestruzzo fresco su calcestruzzo indurito

Idoneo anche per:

- Realizzazione di protesi di elementi lignei ammalorati
- Riempimento di fessure e cavità in elementi di legno
- Ancoraggio di barre filettate o barre ad aderenza migliorata in elementi lignei
- Incollaggio di piastre metalliche su elementi lignei

FUNZIONAMENTO

- Il supporto in legno deve essere compatto, integro, privo umidità e muffe. Eliminare dalle superfici sporco, polvere, olio e grasso attraverso sabbatura e soffiatura.
- Prima di applicare EC-WOOD i supporti devono essere completamente asciutti.
- EC-WOOD si prepara miscelando con frusta elicoidale fischer (Art. n° 543795) a miscelazione dal basso verso l'alto e a basso numero di giri (≈ 400 /min.), la Parte A con la Parte B, rispettando il rapporto predosato 4:1 delle confezioni. Versare la parte B nel contenitore della parte A, avendo cura di effettuare una miscelazione delle due parti omogenea fino ad ottenere un impasto di consistenza e colore uniformi.
- A lavoro ultimato, prima che avvenga la polimerizzazione del prodotto, pulire gli attrezzi con solventi.

Malta epossidica colabile per legno EC-WOOD

INSTALLAZIONE EC-WOOD



DATI TECNICI



Malta epossidica EC-WOOD

Prodotto	Art. n°	Contenuto	Lingua sulla latta	Densità [kg/m³]	Peso A + B [kg]	Volume [l]	Stoccaggio [mesi]	Confezione A + B [pz]
EC-WOOD	511991	componente A (resina), componente B (induritore)	I	1400	4,0 + 1,0	3,57	18	2

TEMPI

Temperatura	Tempo di lavorabilità
+ 5°C	50 min
+20°C	40 min
+35°C	30 min

ACCESSORI



Prodotto	Art. n°	Adatto per	Confezione [pz]
Frusta di miscelazione	543795	ECM-X PLUS CE, EC-WOOD, EC-PRIMER, EC-PLASTER	1