

# EasyHook DuoBlade

Ganci e occhioli veloci e facili da installare come una normale vite.



Quadri e cornici.



Lampadari leggeri.

## Applicazioni

- Quadri e cornici;
- Elementi decorativi;
- Lampadari leggeri.

## Vantaggi

- EasyHook si installa rapidamente e facilmente con un avvitatore a batteria.
- Grazie al punto di rottura predeterminato, il gancio può essere regolato in modo ottimale.
- EasyHook Gancio può essere installato a diverse distanze dalla parete a seconda della profondità di avvitamento.
- La plastica rinforzata con fibra

di vetro garantisce carichi elevati e una tenuta sicura.

- L'uso del collarino di copertura e del cappuccio garantisce un design visivamente accattivante di EasyHook Occhiolo aperto.
- EasyHook può essere utilizzato con tassello DuoBlade su lastre in cartongesso o pannelli in fibra di gesso.

## Materiali

- Lastre in cartongesso;
- Pannelli in fibra di gesso;
- Legno (applicazione senza tassello).

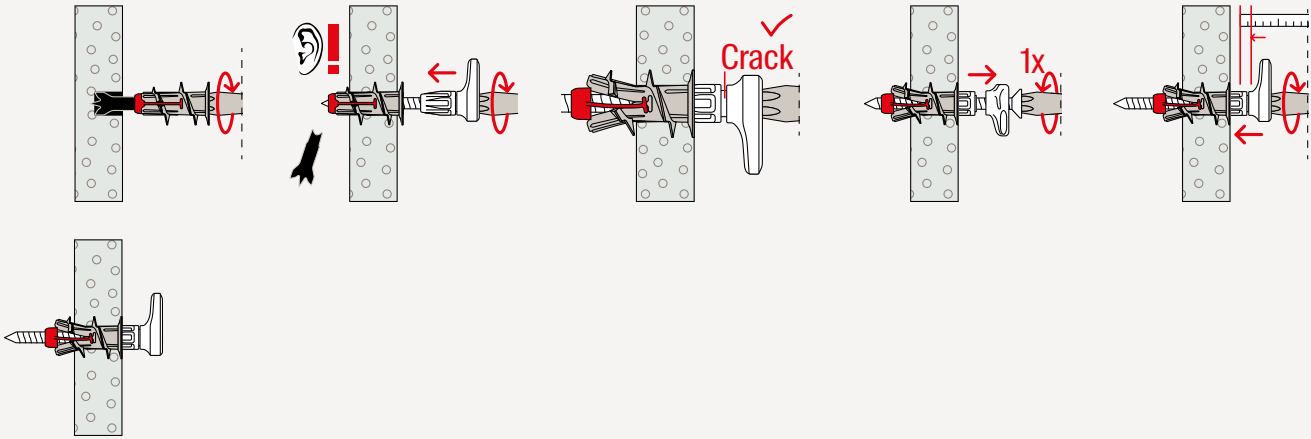
## Versioni

- EasyHook Gancio;
- EasyHook Occhiolo aperto.

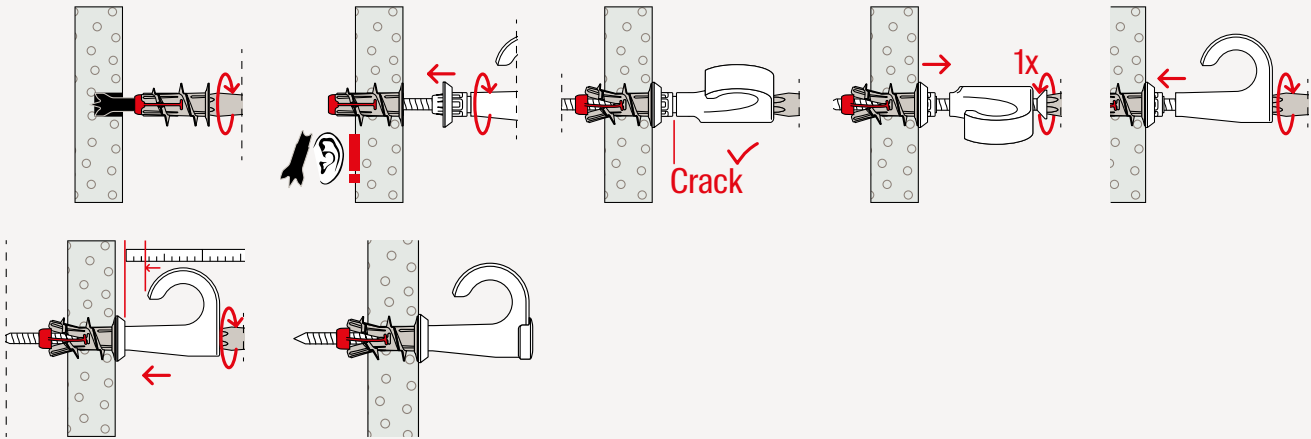
## Funzionamento

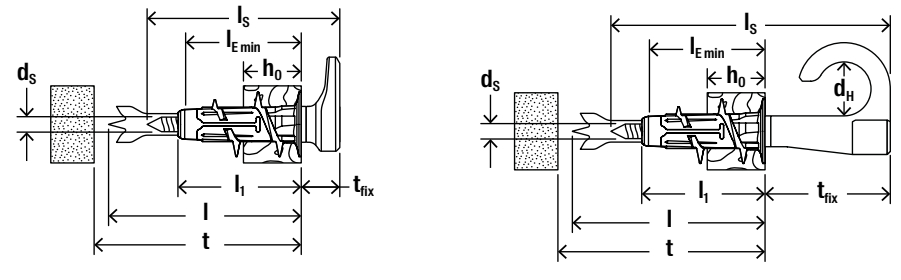
- Installare il tassello DuoBlade (non richiede preforo).
- Inserire la vite attraverso EasyHook e avvitare con un avvitatore a batteria senza tenere il gancio.
- Ruotando il gancio a sinistra, portare il collo del gancio al punto di rottura predefinito. Ciò consentirà di serrare e regolare l'EasyHook secondo necessità.
- A seconda della profondità di inserimento della vite, è possibile regolare la distanza del gancio dalla parete.
- Su EasyHook Occhiolo aperto posizionare l'apposito cappuccio bianco per nascondere la testa della vite.
- Se necessario, il gancio può essere facilmente rimosso con un avvitatore a batteria o un cacciavite.
- Per facilitare l'installazione di EasyHook nel legno (senza tassello), il collo dell'occhiolo può essere spezzato.

### Installazione EasyHook gancio



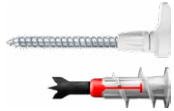
### Installazione EasyHook occhio aperto



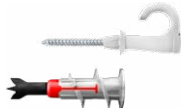


## Dati tecnici

### EasyHook DuoBlade



EasyHook DuoBlade Gancio



EasyHook DuoBlade Occhiolo aperto

Prodotto	Art.	Spessore min. pannello $h_0$ [mm]	Profondità di ancoraggio minima [mm]	Lunghezza tassello $l$ [mm]	Vite $d_s \times l_s$ [mm]	Impronta	Spessore fissabile/ Distanza da muro $t_{fix}$ [mm]	Contenuto del blister [Pz]
EasyHook gancio DuoBlade	557919	9,5	28	44	4,0 x 50	PZ 2	4,0 - 9,0	6
EasyHook occhiolo aperto DuoBlade	557920	9,5	28	44	4,0 x 70	PZ 2	24 - 28	6

## Carichi

### EasyHook DuoBlade Gancio

Carichi raccomandati<sup>1)</sup> per ancorante singolo.

Tipo		Occhiolo aperto		Gancio	
Carichi raccomandati a trazione $F_{racc}$ e a taglio $V_{racc}$		$F_{racc}$	$V_{racc}$	$F_{racc}$	$V_{racc}$
Diametro vite	[mm]	4	4	4	4
Carichi raccomandati nel corrispondente materiale di base <sup>2)</sup>					
Lastra in cartongesso 12,5 mm	[kg]	7	5	6	13

1) Sono stati considerati i necessari fattori di sicurezza.

2) Valido per azioni di trazione, di taglio.