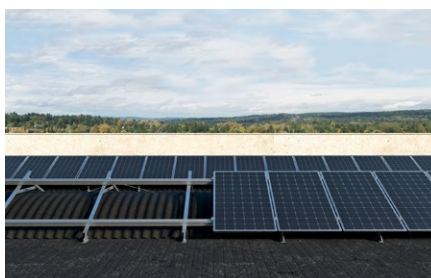
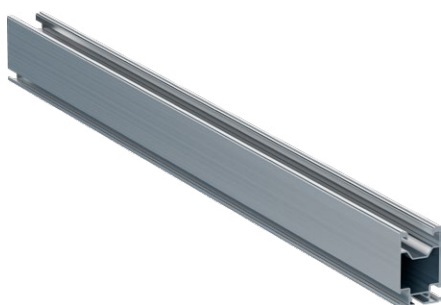


Profilo SolarFish H65 AL

Profilo in alluminio di altezza 65 mm per la realizzazione di sistemi di fissaggio per pannelli fotovoltaici.



Struttura custom per coperture piane.



Copertura piana con triangoli.

Applicazioni

- Profilo in alluminio per il fissaggio di pannelli fotovoltaici compatibile con tutta la gamma di morsetti fischer, in combinazione con ganci per tegole o coppi, viti a doppio filetto, triangoli e morsetti per lamiera aggraffata.

Vantaggi

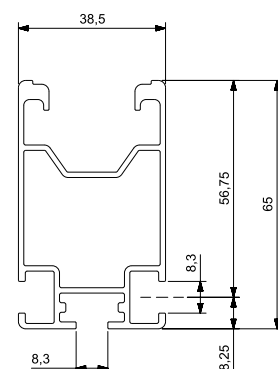
- Una lunghezza disponibile, ottimizzata in base alle dimensioni dei pannelli fotovoltaici in commercio.
- Compatibile con installazione sui supporti attraverso la cava inferiore o le cave laterali.
- Compatibile con viti a testa esagonale SKS M8 e viti a testa a martello RHS.
- Compatibile con il connettore a innesto rapido dei ganci in alluminio.

Proprietà

Lega di alluminio EN AW 6063 T66 secondo EN 755-2:2013. Eventuali macchie di ossidazione si ritengono caratteristiche dell'alluminio. Questo non preclude in nessun modo la funzionalità del prodotto e non rientra nella garanzia.

Montaggio

- Individuare il sistema di supporto in base alla tipologia di copertura.
- Posizionare il profilo sui supporti attraverso la cava inferiore o le cave laterali (usare il software SOLARPANEL-FIX).
- Considerare una dilatazione termica di almeno 50 mm ogni 15 m.
- Posizionare i moduli fotovoltaici e fissare i morsetti.



Dati tecnici

Profilo SolarFish H65 AL



SolarFish H65 AL

Prodotto	Art.	Lunghezza	Peso	Sezione trasversale	Momento di inerzia	Momento di inerzia	Modulo di resistenza	Modulo di resistenza	Confezione
		[mm]	[kg/m]	S [cm ²]	I_y [cm ⁴]	I_z [cm ⁴]	W_y [cm ³]	W_z [cm ³]	[Pz]
SolarFish H65 4,85 m	578245	4850	1,142	4,23	20,41	8,96	6,10	4,65	1

Accessori

Accessori



SKS



RHS



MU F

Prodotto	Art.	Filettatura metrica	Lunghezza	Chiave di serraggio	Confezione
			[mm]	[mm]	[Pz]
SKS M8 x 20 A2	505614	M8	20	13	100
RHS 8 x 20 A2	71207	M8	20	13	50
MU F M8 A2	571210	M8	—	13	100