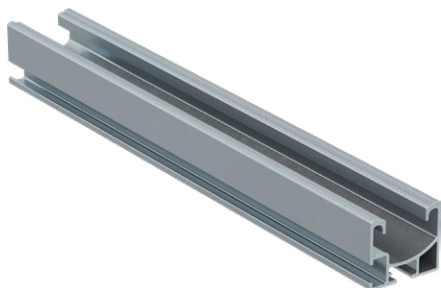


Profilo SolarFish H33 AL

Profilo in alluminio alto 33 mm per la realizzazione di strutture per il sostegno di pannelli fotovoltaici.



Copertura inclinata con rivestimento in tegole.



Copertura inclinata con rivestimento in tegole.

Applicazioni

- Profilo in alluminio per il fissaggio di pannelli fotovoltaici compatibile con tutta la gamma di morsetti fischer, in combinazione con ganci per tegole o coppi, viti a doppio filetto, triangoli e morsetti per lamiera aggraffata.

Vantaggi

- Sezione di altezza ottimizzata per impianti con interasse ridotto tra gli appoggi.
- La cava laterale e la cava inferiore sono compatibili con i giunti rapidi dei ganci RH oppure con viti a testa esagonale SKS M8 o viti testa a martello RHS 8.
- Le 3 lunghezze disponibili consentono di ridurre gli sfridi e facilitare la movimentazione in cantiere.

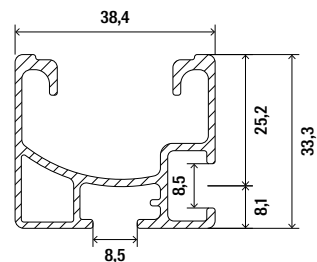
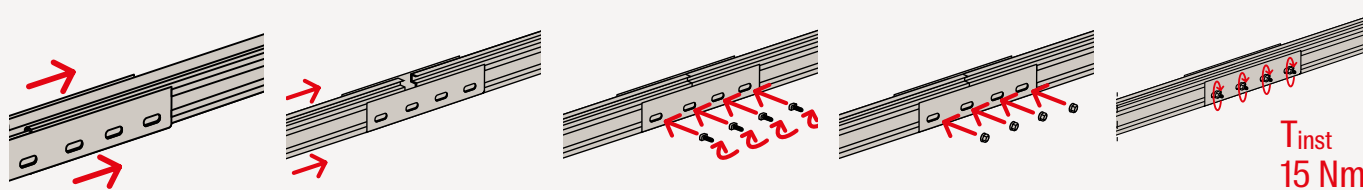
Proprietà

Profilo in lega di alluminio AW 6063 T6. Eventuali macchie di ossidazione si ritengono caratteristiche dell'alluminio. Questo non preclude in nessun modo la funzionalità del prodotto e non rientra nella garanzia.

Montaggio

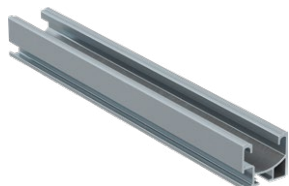
- Individuare il sistema di supporto corretto in base alla tipologia di copertura.
- Per definire l'interasse dei profili in funzione dei carichi di neve e vento della zona di installazione dell'impianto utilizzare il software SOLARPANEL-FIX.
- Assemblare il profilo SolarFish H33 AL al supporto selezionato attraverso la cava inferiore o la cava laterale.
- Accostare le estremità dei due profili SolarFish H33 AL da connettere.
- Posizionare SolarFish H33 Connector AL a cavallo dei due profili in modo che le loro estremità arrivino a metà della lunghezza di SolarFish H33 Connector AL.
- Fissare il connettore ai due profili utilizzando una delle viti RHS 8 e un dado MU F M8 in dotazione per ognuno dei fori asolati.
- Per limitare le dilatazioni termiche, si consiglia di realizzare serie di profili collegati tra loro fino a una lunghezza massima di 15 m. Oltre questa misura è necessario interrompere la struttura e ripartire con un nuovo profilo scollegato dai precedenti.
- Installare i morsetti attraverso la cava superiore del profilo (compatibile con tutti i tipi di morsetti fischer).
- Fissare i pannelli fotovoltaici serrando i morsetti.

Installazione connettore SolarFish H33 Connector AL



Dati tecnici

Profilo SolarFish H33 AL



SolarFish H33 AL

SolarFish H33 AL black

Prodotto	Art.	Lunghezza [mm]	Peso [kg/m]	Sezione trasversale	Momento di inerzia	Momento di inerzia	Modulo di resistenza	Modulo di resistenza	Colore	Confezione [Pz]
				S [cm ²]	I _y [cm ⁴]	I _z [cm ⁴]	W _y [cm ³]	W _z [cm ³]		
SolarFish H33 2,5 m AL	572209	2500	0,664	2,46	3,03	4,86	1,65	2,52	Alluminio naturale	1
SolarFish H33 3,65 m AL	572210	3650	0,664	2,46	3,03	4,86	1,65	2,52	Alluminio naturale	1
SolarFish H33 4,85 m AL	572211	4850	0,664	2,46	3,03	4,86	1,65	2,52	Alluminio naturale	1
SolarFish H33 3,65 m AL BLACK	572451 1)	3650	0,664	2,46	3,03	4,86	1,65	2,52	Anodizzato nero	1

1) Articolo disponibile su richiesta. Tempi di consegna da concordare con personale fisher.

Accessori

Accessori profilo SolarFish H33 AL



SolarFish H33 Connector

Prodotto	Art.	Lunghezza	Peso	Sezione trasversale	Momento di inerzia	Momento di inerzia	Modulo di resistenza	Modulo di resistenza	Colore	Confezione
		[mm]	[kg/m]	S [cm ²]	I _y [cm ⁴]	I _z [cm ⁴]	W _y [cm ³]	W _z [cm ³]		[Pz]
SolarFish H33 Connector	572446 1)	250	0,167	2,54	3,12	8,07	1,36	3,68	Alluminio naturale	10

1) Disponibile da settembre 2024. Viteria di collegamento al profilo inclusa nella confezione (4 viti testa a martello RHS 8 x 20 A2 e 4 dadi flangiati MU F M8 A2).

Accessori profilo SolarFish H33 AL



SKS



RHS



MU F

Prodotto	Art.	Filettatura metrica	Lunghezza	Chiave di serraggio	Confezione
			[mm]	[mm]	[Pz]
SKS M8 x 20 A2	505614	M8	20	13	100
RHS 8 x 20 A2	71207	M8	20	13	50
MU F M8 A2	571210	M8	—	13	100