

Vite doppio filetto STSR

Vite a doppia filettatura per l'installazione di sistemi fotovoltaici su coperture in lastre ondulate o finto cotto con struttura portante in legno o laterocemento.



Copertura inclinata con rivestimento in lastre ondulate.



Copertura inclinata con rivestimento in tegole.

Applicazioni

- Installazione di pannelli fotovoltaici su copertura con struttura portante in legno, calcestruzzo o laterocemento e rivestimento in lastre ondulate o finto cotto.

Vantaggi

- La vite doppia filettatura STSR è fornita pre-assemblata con guarnizione in EPDM, dado per il serraggio e coppia di dadi per il collegamento alle staffe MW o SSP.
- L'installazione è rapida in quanto non prevede la rimozione del rivestimento della copertura.
- La vite è provvista di guarnizione in EPDM contro le infiltrazioni da pioggia.

Proprietà

Viti e dadi in acciaio inox A2-70 secondo EN ISO 3506-1/2:2009.

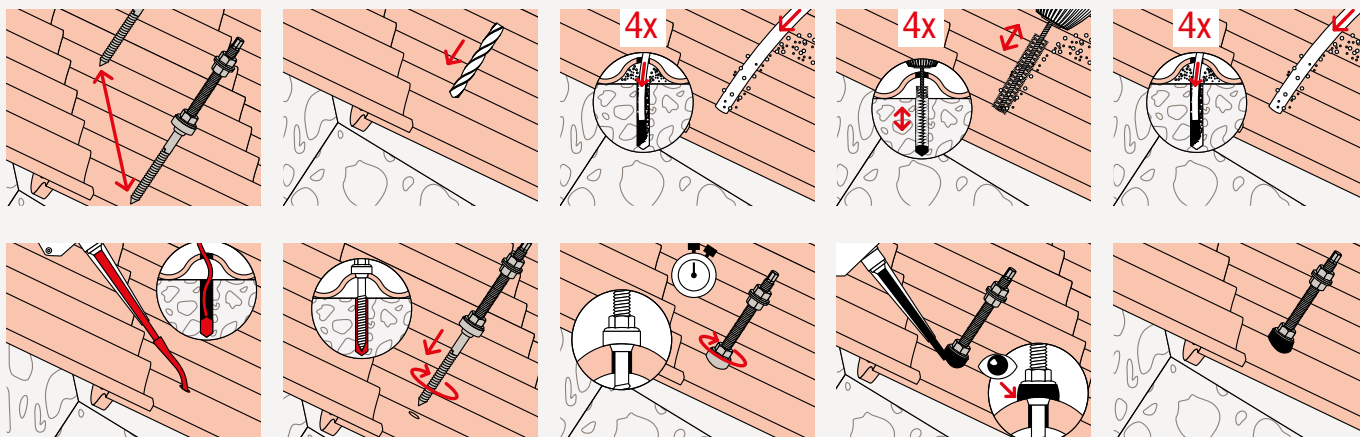
Montaggio

- Individuare la lunghezza della vite doppia filettatura STSR in funzione dello spessore della struttura portante di supporto.
- Definire l'interasse delle viti doppia filettatura STSR in funzione dei carichi neve e vento della zona di installazione.
- Identificare la posizione delle viti in base alla struttura di supporto e al layout dell'impianto
- Forare il supporto in funzione del diametro della vite e del tipo di supporto.
- Nel caso di struttura con travi e solette in calcestruzzo, fissare la vite STSR usando un ancorante chimico.
- Nel caso di struttura in laterocemento, fissare la vite STSR usando un ancorante chimico e tassello a rete FIS HK.
- In caso di struttura in legno, fissare la vite STSR dopo aver pre-forato la struttura.
- Serrare la vite STSR fino a portare la gomma EPDM a contatto con la copertura.
- Sigillare con cura il punto di uscita della vite dalla copertura con sigillante bituminoso per aumentare l'impermeabilizzazione.

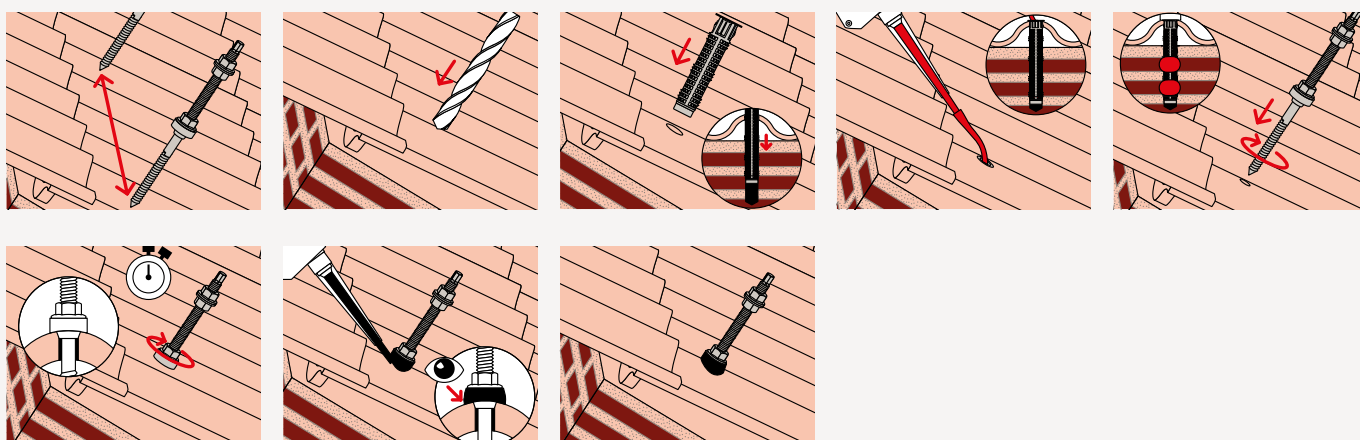
Materiali di supporto

Travi e solette in calcestruzzo.
Solai in laterocemento.
Travature in legno.

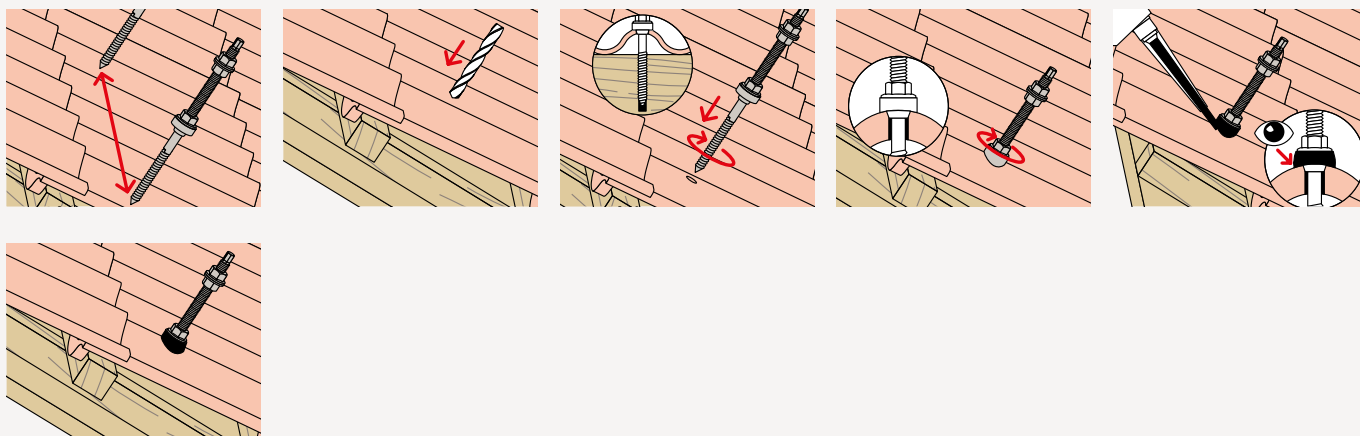
Installazione vite doppio filetto STSR su struttura in calcestruzzo

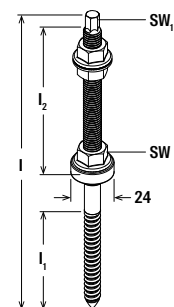


Installazione vite doppio filetto STSR su struttura in laterocemento



Installazione vite doppio filetto STSR su struttura in legno





Dati tecnici

Vite doppio filetto STSR



Prodotto	Art.	Peso [Kg]	Lunghezza l [mm]	Lunghezza filettatura legno l ₁ [mm]	Lunghezza filettatura metrica l ₂ [mm]	Filettatura metrica M	Diametro d [mm]	Chiave di serraggio SW	Coppia di serraggio T _{inst} [Nm]	Confezione [Pz]
STSR M10 x 200 mm inox A2	71202	0,13	200	66	90	M10	9	15	7	25
STSR M10 x 250 mm inox A2	71203	0,16	250	66	90	M10	9	15	7	25
STSR M10 x 300 mm inox A2	570692	0,22	300	100	150	M10	11	15	7	25
STSR M12 x 300 mm inox A2	71204	0,28	300	100	150	M12	11	18	9	25
STSR M12 x 350 mm inox A2	570113	0,32	350	100	200	M12	11	18	9	25

Accessori

Accessori vite doppio filetto STSR



G EPDM

Prodotto	Art.	Diametro [mm]	Spessore [mm]	Filettatura metrica	Chiave di serraggio [mm]	Confezione [Pz]
G EPDM M10	071748	24	7,5	—	—	50

Accessori vite doppio filetto STSR



Prodotto	Art.	Certificazione ETA	Certificazione DIBt	Certificazione ICC	Contenuto	Confezione [Pz]
FIS V Plus 410 C	558780	•	•	•	1 cartuccia 410ml, 2 x FIS MR Plus	1

Accessori vite doppio filetto STSR



FIS H K



FIS HK

Prodotto	Art.	Confezione [Pz]
FIS H 16 x 130 K	41905	50
FIS H 20 x 130 K	46703	20
FIS H 20 x 200 K	46704	20
FIS H 18 x 130/200 K	45707	10