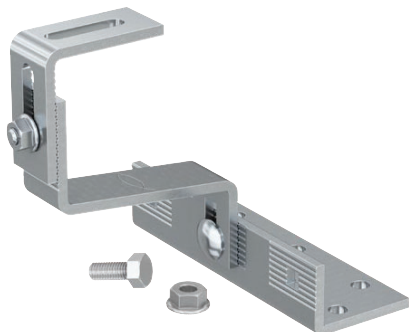


Gancio in acciaio a base larga RH HB A2

Gancio regolabile in acciaio a base larga per l'installazione di pannelli fotovoltaici su coperture in tegole con listelli di ventilazione di spessore variabile.



Copertura inclinata con rivestimento in tegole



Copertura inclinata con rivestimento in tegole

3

Applicazioni

Installazione di pannelli fotovoltaici su coperture inclinate con manto in tegole e listelli di ventilazione.

Vantaggi

- Il gancio offre regolazioni multiple per adattarsi a diversi spessori di tegola e listelli di ventilazione: regolazione orizzontale alla base del gancio per disassare il punto di fissaggio alla copertura rispetto al punto di uscita del gancio dalla tegola; regolazione verticale inferiore per adattare il gancio a diversi spessori di tegola e listelli di ventilazione; regolazione verticale superiore per registrare la distanza del profilo dalla sommità della tegola; regolazione nella parte superiore del gancio per allineare orizzontalmente il profilo.
- Lo spessore di 5 mm permette una minore fresatura della tegola.
- Resistente, realizzato in acciaio inox.
- Il gancio è fornito preassemblato e gli accessori di collegamento ai profili Solar sono inclusi nella confezione.

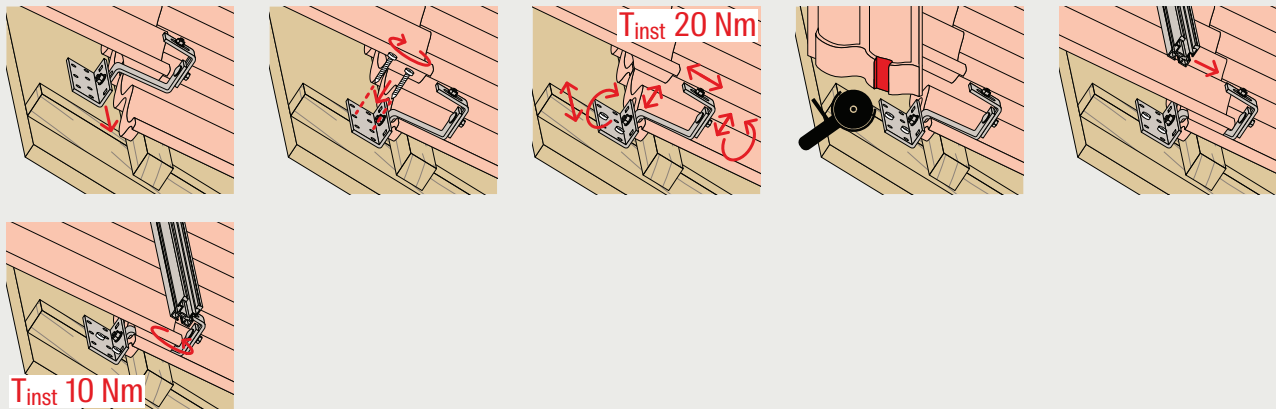
Proprietà

- Gancio in acciaio inox X5CrNi 18-10 secondo EN 10088-2:2005.
- Bulloneria in acciaio inox A2-70 secondo EN ISO 3506-1/2:2010.

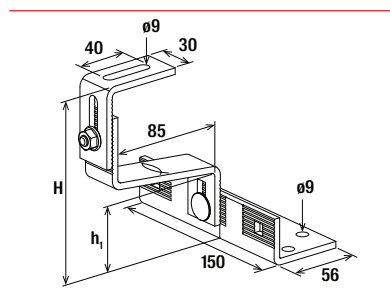
Montaggio

- Definire l'interasse dei ganci in funzione dei carichi neve e vento della zona di installazione (per dimensionare il sistema usare il software SOLARPANEL-FIX) e individuare la posizione dei ganci in funzione della struttura portante e del layout dell'impianto.
- Sollevare la tegola e fissare la base del gancio mediante l'apposito ancoraggio determinato in funzione della tipologia e stratigrafia del supporto portante.
- Eseguire le regolazioni in altezza e in larghezza richieste dalla tipologia di copertura e serrare la viteria dei giunti regolabili con una coppia di serraggio di 20 Nm per bloccare in posizione il gancio.
- Fresare la tegola rimossa in modo da adattarla alla forma del gancio e riportarla in posizione.
- Utilizzare l'asola presente sulla sommità del gancio per regolare il profilo all'altezza desiderata.
- Fissare il profilo al gancio applicando una coppia di serraggio di 10 Nm.

Installazione gancio RH HB A2



3



Dati Tecnici



RH HB A2

Descrizione	Art.	Peso [kg]	Spessore S [mm]	Altezza totale [mm]	Massima sovrapposi- zione tegola T [mm]	Altezza sot- to braccio h ₁	Chiave di serraggio SW [mm]	Coppia di serraggio T _{inst} [Nm]	Contenuto	Confe- zione [pz]
RH 40-54 HB A2	071526	0,83	5,0	110 - 143	85	40 - 54	13	20	10 ganci RH HB A2 10 viti testa esagonale SKS M8x20 A2 10 dadi flangiati MU F M8 A2	10