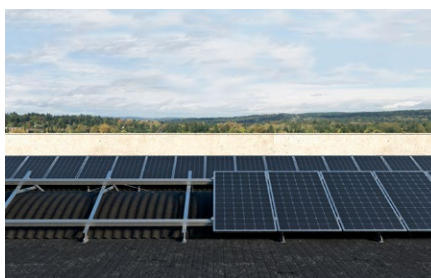
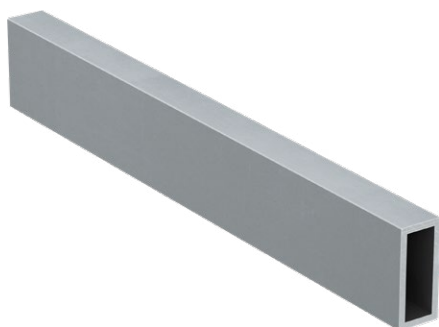
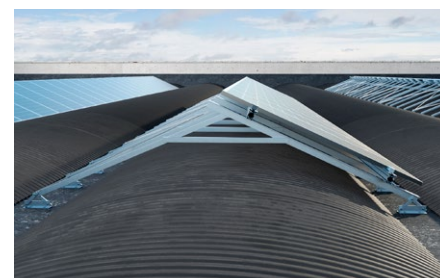


# Profilo REP AL

Il profilo in alluminio a sezione tubolare per la realizzazione di sistemi di montaggio per impianti fotovoltaici con strutture speciali.



Struttura speciale per coperture piane.



Struttura speciale per coperture piane.

## Applicazioni

- Profilo in alluminio per il fissaggio di sistemi fotovoltaici su strutture speciali, compatibile con i profili TP AL e BP AL.

## Vantaggi

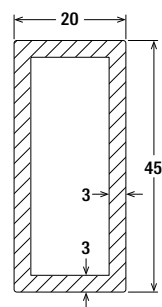
- Sezione ottimizzata per strutture speciali.
- Facilmente lavorabile (tagliabile e forabile).
- L'ampia superficie d'appoggio superiore permette di realizzare un collegamento stabile con gli altri componenti del sistema.

## Proprietà

Lega di alluminio EN AW 6060 T5 secondo EN 755-2.  
Eventuali macchie di ossidazione si ritengono caratteristiche dell'alluminio. Questo non preclude in nessun modo la funzionalità del prodotto e non rientra nella garanzia.

## Montaggio

- Identificare i componenti di supporto corretti in funzione della tipologia di copertura.
- Posizionare i componenti selezionati e il profilo in base al layout stabilito (per dimensionare il sistema usare il software SOLARPANEL-FIX).
- Assemblare la struttura portante con viti SKS in acciaio inox A2/A4 e dadi flangiati MU F.



## Dati tecnici

### Profilo REP AL



Prodotto	Art.	Lunghezza	Peso	Sezione trasversale	Momento di inerzia	Momento di inerzia	Modulo di resistenza	Modulo di resistenza	Confezione
		[mm]	[kg/m]	S [cm <sup>2</sup> ]	$I_y$ [cm <sup>4</sup> ]	$I_z$ [cm <sup>4</sup> ]	$W_y$ [cm <sup>3</sup> ]	$W_z$ [cm <sup>3</sup> ]	[Pz]
REP AL	071186	6000	0,95	3,54	8,26	2,10	3,67	2,10	1

## Accessori

### Accessori profilo REP AL



SKS



MU F

Prodotto	Art.	Filettatura metrica	Lunghezza	Chiave di serraggio (testa esagonale incassata)	Confezione
			l [mm]	SW [mm]	[Pz]
SKS M8 x 50 A2	571208	M8	50	13	100
SKS M10 x 50 A2	71181	M10	50	17	100
SKS M10 x 70 A2	71182	M10	70	17	100
MU F M8 A2	571210	M8	—	13	100
MU F M10 A2	71952	M10	—	17	100