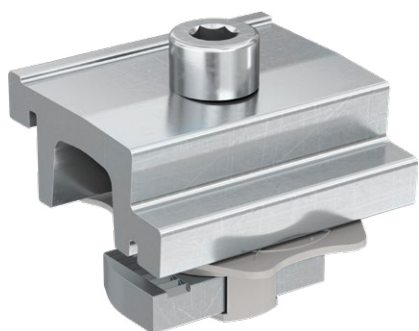


Staffa di collegamento PXC AL Plus

La staffa per il collegamento a 90° di due profili Solar sovrapposti.



Copertura inclinata con rivestimento in tegole.



Copertura piana.

Applicazioni

- Collegamento di due profili Solar sovrapposti. Compatibile con profili SolarFish e SolarMid.

Vantaggi

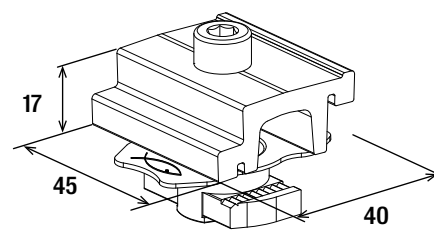
- Installazione veloce del profilo Solar attraverso il serraggio di una sola vite.
- Staffa di collegamento pre-assemblata e pronta per l'installazione senza la necessità di ulteriori accessori.
- Connessione ottimale del profilo di montaggio.
- Compatibile con i profili SolarFish H33, H44 e H83 AL.

Proprietà

Staffa di collegamento in lega di alluminio AW6063 T6 secondo EN 755-2:2013. Vite in acciaio inox A2-70 secondo EN ISO 3506-1/2:2009. Dado testa a martello FCN AL in lega di alluminio AW 6060 T66 secondo EN 755-2:2013 e nylon PA 6. Eventuali macchie di ossidazione si ritengono caratteristiche dell'alluminio. Questo non preclude in nessun modo la funzionalità del prodotto e non rientra nella garanzia.

Montaggio

- Inserire il dado FCN AL M 8 (preassemblato nella staffa) nella cava superiore del profilo Solar inferiore e ruotarlo di 90°.
- Inserire la staffa nella cava laterale del profilo superiore attraverso la zigrinatura.
- Serrare la vite con testa cilindrica applicando una coppia di serraggio di 10 Nm per assicurare la connessione.



Dati tecnici

Staffa di collegamento PXC AL Plus



Prodotto	Art.	Peso	Filettatura metrica	Lunghezza vite	Chiave di serraggio (testa esagonale incassata)	Coppia di serraggio	Confezione
		[g]		l_s [mm]	SW [mm]	T_{inst} [Nm]	[Pz]
PXC AL Plus	574235	65	M8	20	6	10	10