

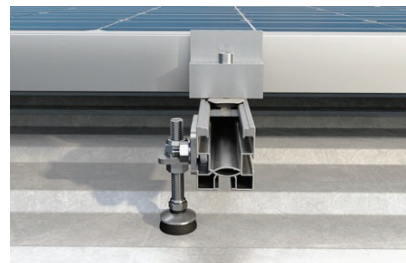
# Staffe di connessione MW A2

Staffe di collegamento tra profili Solar e viti a doppio filetto.

4



Copertura inclinata con rivestimento in tegole



Copertura con rivestimento in lamiera grecata

## Applicazioni

Installazione di pannelli fotovoltaici su coperture in combinazione con viti doppio filetto STSR e STSI. Compatibili con i profili SolarLight e SolarMid.

## Certificazioni



## Vantaggi

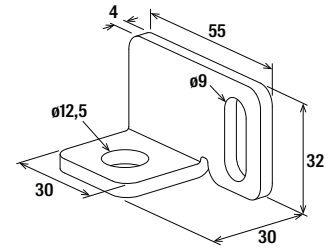
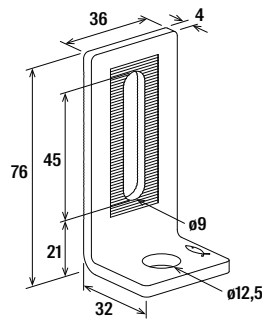
- Installazione sulle viti doppio filetto veloce grazie al foro nella parte inferiore delle staffe.
- Altezza del profilo regolabile grazie al foro laterale asolato.

## Proprietà

Staffe in acciaio inox X5CrNi 18-10 secondo EN 10088-2:2005.

## Montaggio

- Inserire la staffa di collegamento MW A2 tra i due dadi della vite doppia filettatura STSR/STSI, regolarne l'altezza rispetto alla vite e registrare i dadi.
- Collegare il profilo Solar alla staffa attraverso il foro asolato, utilizzando la vite SKS M8 x 20 A2 o la vite testa a martello RHS M8 x 20 A2.



**Dati Tecnici**

Staffe di connessione MW A2



MW SA

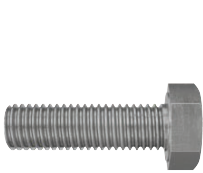


MW SU

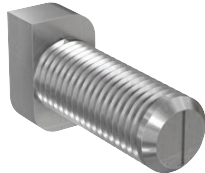
Descrizione	Art.	Peso	Spessore	Foro- $\phi$	Coppia di serraggio	Confezione
		[g]	S [mm]	D [mm]	$T_{inst}$ [N-m]	[pz]
MW SU A2	522676	65	4,0	12,5	10	10
MW SA A2	518952	94	4,0	12,5	10	10

**Accessori**

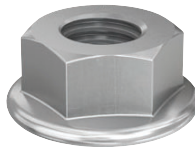
Accessori staffe di connessione MW A2



SKS



RHS



MU F

Descrizione	Art.	Filettatura metrica	Lunghezza	Chiave di serraggio	Confezione
		M	l [mm]	SW [mm]	[pz]
SKS M8 x 20 A2	505614	M8	20	13	100
RHS 8 x 20 A2	071207	M8	20	-	50
MU F M8 A2	571210	M8	-	13	100