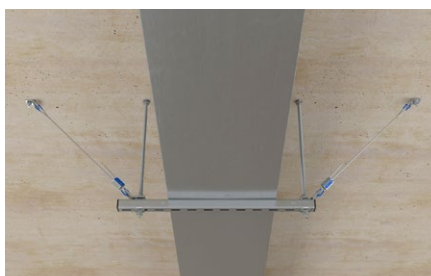
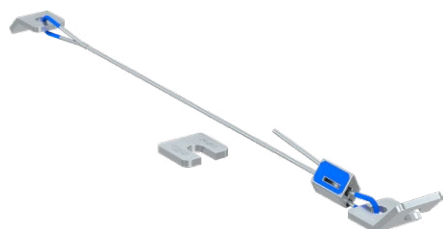
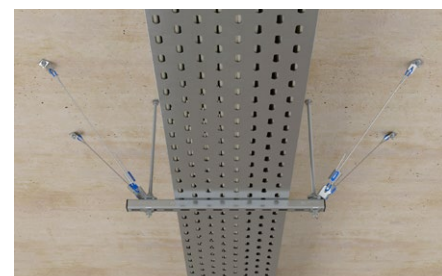


Sistema di cavi FWI-S

Sistema di cavi metallici per controventature di impianti.



Controventatura laterale di condotti di ventilazione.



Controventatura a quattro vie delle canaline portacavi.

Applicazioni

- Il sistema di cavi metallici antisismici FWI-S è progettato per il fissaggio e la messa in sicurezza di tutte le tipologie di impianti negli edifici.
- Offre una soluzione efficace per contrastare le forze sismiche agenti sulle strutture a sostegno degli impianti.
- Il sistema FWI-S può essere utilizzato per eseguire pendinature a sostegno degli impianti tecnologici degli edifici.
- Ideale anche per il retrofit di impianti esistenti.
- Da utilizzare in ambienti interni.

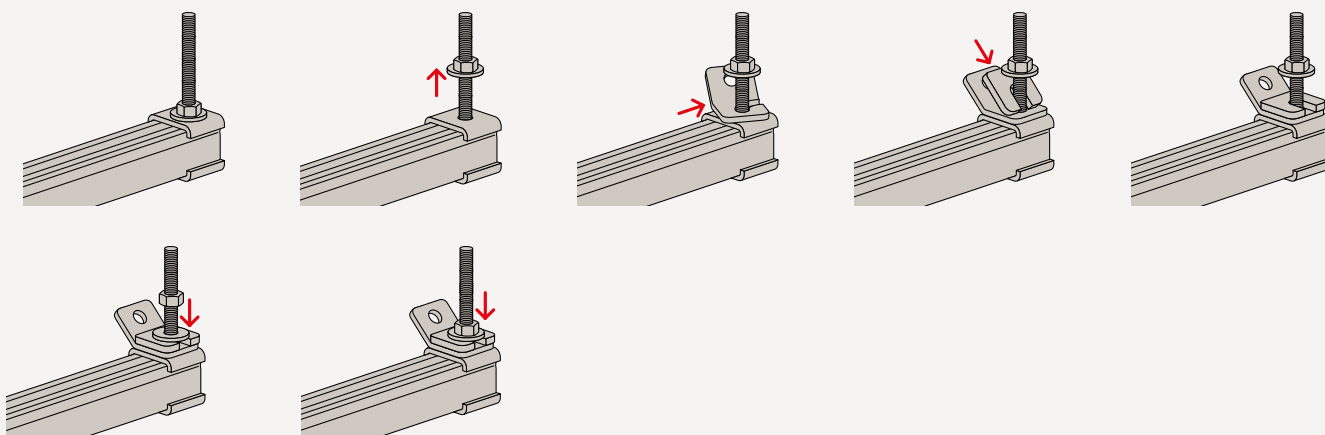
Vantaggi

- Il sistema di cavi metallici antisismici FWI-S è progettato per il fissaggio e la messa in sicurezza degli impianti negli edifici. Offre una soluzione efficace per contrastare le forze sismiche agenti sulle strutture a sostegno degli impianti.
- Il sistema FWI-S può essere utilizzato anche per eseguire pendinature a sostegno degli impianti tecnologici degli edifici.
- I kit preassemblati, di lunghezza pari a 2, 3 o 5 m, sono dotati di tutti i componenti necessari per adeguare sismicamente le installazioni esistenti o per vincolare le nuove installazioni.
- Il cavo metallico viene fornito in 3 diversi diametri: 2, 3 e 5 mm, consentendo la scelta del cavo metallico adatto in base all'entità di carico.
- La codifica a colori consente di identificare facilmente i singoli kit in qualsiasi momento durante il montaggio e il funzionamento.

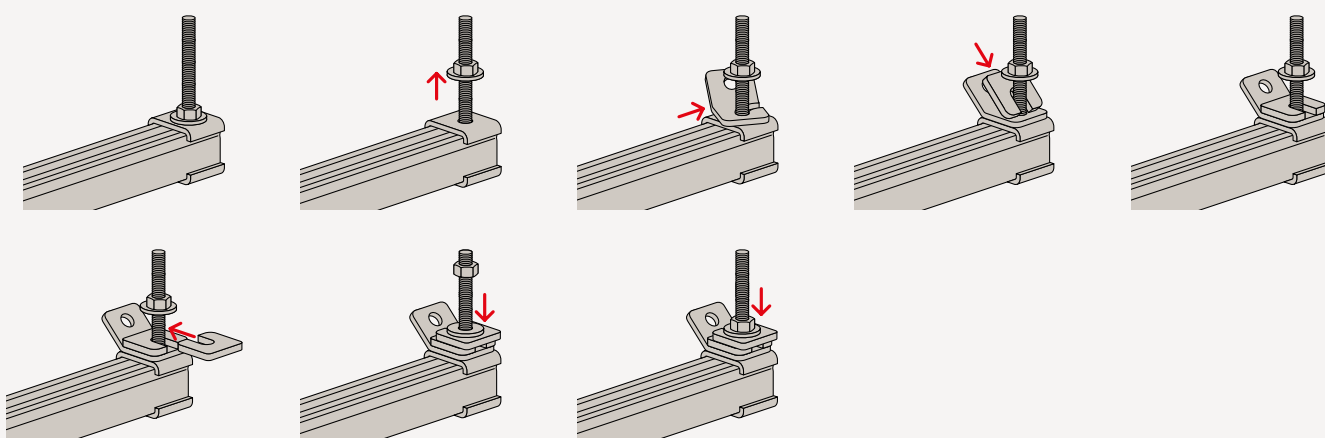
Proprietà

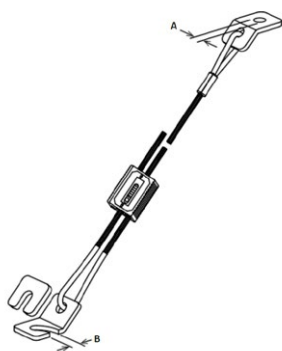
- Materiale serratura a filo: pressofusione di zinco ZAMAC5, secondo DIN EN 12844 n° 2.2140.05.
- Materiale parti stampate e piegate: acciaio S235 JR, secondo DIN EN 10025-2 n° 1.0038.
- Materiale cavo metallico: acciaio 37MnSi5, secondo DIN EN 10083-1 n° 1.5122.
- Materiale manica protettiva: PVC.
- Finitura: zincatura lamellare.

Installazione FWI-SR / FWI-SB

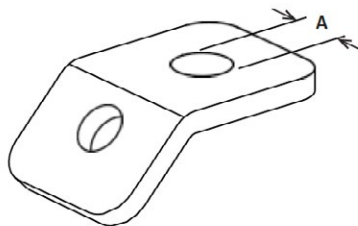


Installazione FWI-SGY

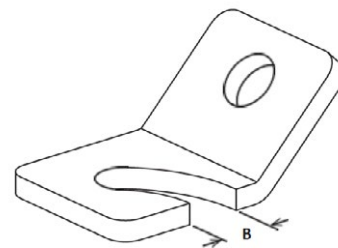




FWI-S



Staffa di ancoraggio FWI-S



Staffa di retrofit FWI-S

Dati tecnici

FWI-S



FWI-SR-Kit 2.0



FWI-SB-Kit 3.0



FWI-SGY-Kit 5.0

Prodotto	Art.	Lunghezza del cavo	Diametro del cavo	Diametro foro piastra di ancoraggio		Capacità resistente	Colore	Confezione
				A	B			
		[m]	[mm]	[mm]	[mm]	[kN]		[Pz]
FWI-SR-Kit 2.0 2 m	569504	2	2,0	11	13,0	1,4	rosso	2
FWI-SR-Kit 2.0 3 m	569505	3	2,0	11	13,0	1,4	rosso	2
FWI-SR-Kit 2.0 5 m	569506	5	2,0	11	13,0	1,4	rosso	2
FWI-SB-Kit 3.0 2 m	569507	2	3,0	11	13,0	3,7	blu	2
FWI-SB-Kit 3.0 3 m	569508	3	3,0	11	13,0	3,7	blu	2
FWI-SB-Kit 3.0 5 m	569509	5	3,0	11	13,0	3,7	blu	2
FWI-SGY-Kit 5.0 2 m	569510	2	5,0	13	13,0	8,5	verde e giallo	2
FWI-SGY-Kit 5.0 3 m	569511	3	5,0	13	13,0	8,5	verde e giallo	2
FWI-SGY-Kit 5.0 5 m	569512	5	5,0	13	13,0	8,5	verde e giallo	2

Il valore indicato per la capacità resistente R è il valore di progetto. Tale valore può essere considerato valido solo in trazione. Verificare la resistenza di tutti i componenti del sistema.