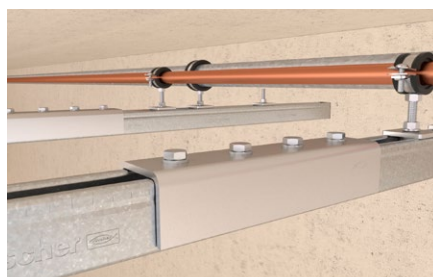


# Connessione per profili FUF OC hdg e PFUF OC hdg

Elemento di connessione - prolunghe FUF OC e PFUF OC in acciaio zincato a caldo.



Connessione longitudinale binari di montaggio.



Connettore per sistemi a griglia.

## Applicazioni

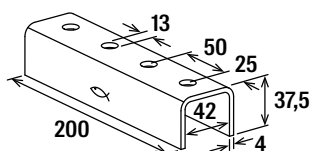
- Il giunto di connessione dei profili viene utilizzato per connettere e allineare i profili FUS.
- Particolarmente idoneo per installazioni in locali chiusi in cui è presente un alto tasso di umidità o all'esterno in ambienti poco corrosivi.

## Vantaggi

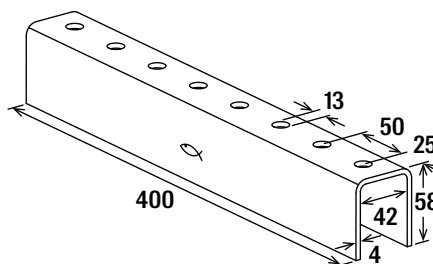
- La prolunga FUF OC combinata con il dado FCN Clix P garantisce un'installazione semplice, precisa e veloce.
- La prolunga PFUF OC combinata con il dado PFCN garantisce un'installazione semplice, precisa e veloce.

## Proprietà

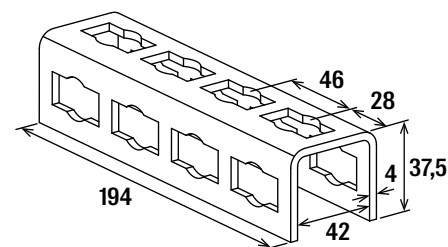
- Materiale FUF OC: acciaio S235 JR (materiale n° 1.0337) secondo DIN EN 10025.
- Finitura: zincatura a caldo, min 45 µm secondo DIN EN ISO 1461.
- Materiale PFUF OC: acciaio D11 (materiale n° 1.0332) secondo DIN EN 10111.
- Finitura: zincatura lamellare.



FUF OC 41 hdg



FUF OC 62 hdg



PFUF OC hdg

## Dati tecnici

### Connessione per profili FUF OC hdg



FUF OC 41 hdg



FUF OC 62 hdg



PFUF OC hdg

Prodotto	Art.	Lunghezza	Confezione
		[mm]	[Pz]
FUF OC 41 hdg	517415	200	20
FUF OC 62 hdg	537591	400	10
PFUF OC hdg	533743	194	6