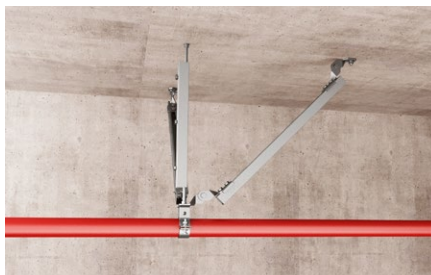
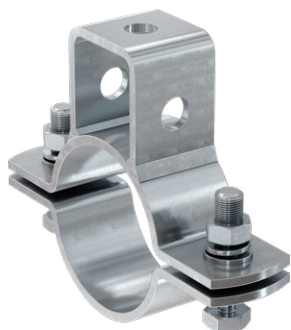


Collare antisismico FSSC

Collare per la realizzazione di staffaggi antisismici per tubazioni.



Tubazione sospesa.

Applicazioni

- Realizzazione di staffaggi di sostegno per tubazioni in zona sismica.

Certificazioni

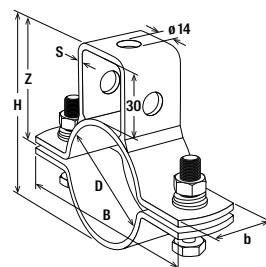


Vantaggi

- L'attacco su 3 direzioni permette l'assorbimento degli sforzi laterali e longitudinali agenti in zone sismiche.
- Chiusura con viti provviste di controdado per garantire resistenza ad alte coppie di serraggio.
- La certificazione FM del collare FSSC garantisce una qualità testata da un ente terzo.

Proprietà

- Materiale: acciaio Q235B.
- Finitura: zincatura elettrolitica min 5 µm.



Dati tecnici

Collare antisismico FSSC



Prodotto	Art.	Omologato FM	Diametro esterno tubazione	Larghezza	Altezza	Altezza	Larghezza x spessore collare	Carico statico (trazione centrata)	Confezione
			D [mm]	B [mm]	H [mm]	Z [mm]	b x S [mm]	N _{riacc} [kN]	
FSSC 73	547765	Sì	73	161	127	87	40 x 4,0	5	24
FSSC 76	547766	Sì	76	164	130	88	40 x 4,0	6	24
FSSC 89	547767	Sì	89	177	143	95	40 x 4,0	6	15
FSSC 108	547768	Sì	108	196	162	104	40 x 4,0	6	15
FSSC 114	547769	Sì	114	202	172	109	40 x 6,0	12	12
FSSC 133	547770	Sì	133	221	191	119	40 x 6,0	12	12
FSSC 139	547771	Sì	139	227	197	122	40 x 6,0	12	12
FSSC 159	547772	Sì	159	247	217	132	40 x 6,0	13	10
FSSC 168	547773	Sì	168	256	226	136	40 x 6,0	13	10