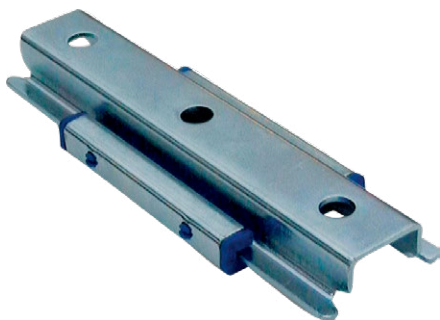
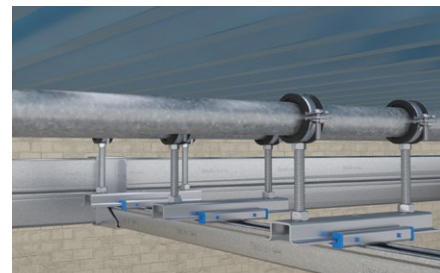


FSC 1

Slitta di scorrimento.



Linee di distribuzione con dilatazione termica.



Applicazioni

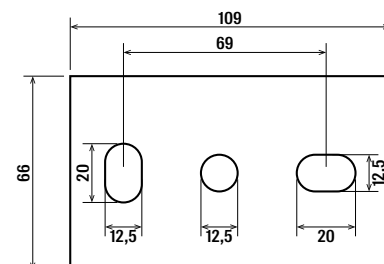
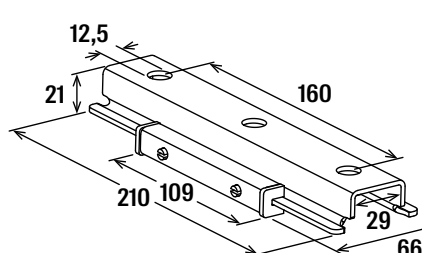
- Slitta di scorrimento con lunghezza massima di scorrimento di 100 mm per tubazioni con grandi dilatazioni assiali. Installare la slitta valutando le dilatazioni del tubo, in modo che venga sfruttata tutta la corsa utile della slitta senza che questa vada a fine corsa.

Vantaggi

- I fori nella slitta di scorrimento permettono di realizzare un bloccaggio singolo o doppio della tubazione.
- La speciale geometria della piastra di base evita la fuoriuscita della slitta dalla guida.

Proprietà

- Materiale: acciaio DD11 (materiale n. 1.0332) secondo DIN EN 10111.
- Finitura: Zincatura elettrolitica, min 5 µm.
- Range di temperatura: - 30 °C ÷ +120 °C.



Dati tecnici

FSC 1



Prodotto	Art.	Dimensione fori [mm]	Confezione [Pz]
FSC 1	507866	12,5	12

Carichi

Prodotto	Art.	Distanza massima raccomandata tra tubo e slitta [mm]	Distanza di scorrimento [mm]	Carico massimo statico consigliato (sospeso) N_{facc} [kN]	Carico massimo statico consigliato (in posizione verticale) N_{facc} [kN]
FSC 1	507866	140	100	1,3	1,0