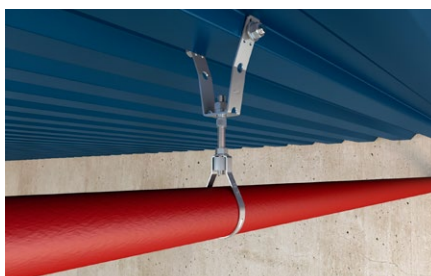


# Collare per impianti Sprinkler FRLH

Collare sprinkler con aggancio rapido e possibilità di regolazione in altezza. Certificato VdS e FM.



Installazione di un impianto sprinkler.

## Applicazioni

- Installazione di tubazioni Sprinkler secondo VdS e FM (alcune versioni).
- Da utilizzare in ambienti asciutti.

## Certificazioni



## Vantaggi

- L'omologazione VdS (omologazione FM disponibile per varianti con attacco da M10 in su) garantisce una sicurezza testata da un ente indipendente per l'uso in sistemi antincendio Sprinkler.
- Il dado di collegamento sulla sommità consente una facile regolazione in altezza dei cavi della tubazione.
- Fascetta staccabile e regolazione in altezza per la massima velocità e precisione durante l'installazione.
- Il collare è realizzato in acciaio DX51D+Z140 MA-C, in linea con la norma DIN EN 10327.

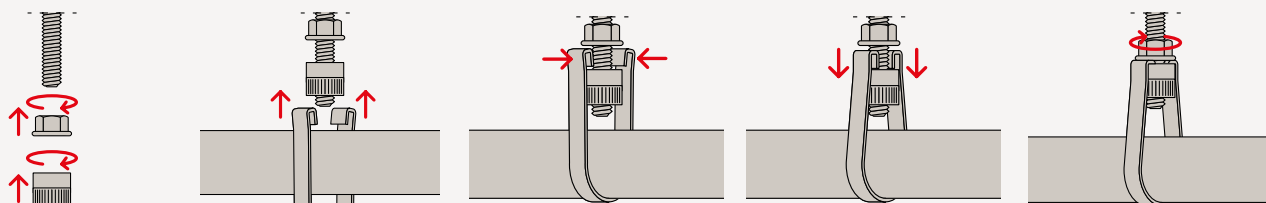
## Proprietà

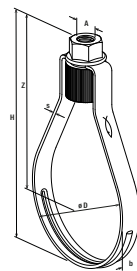
- Materiale collare Sprinkler: acciaio DX51D+Z140 MA-C secondo DIN EN 10364/10143.
- Finitura: zincatura elettrolitica.
- Materiale dado di regolazione: acciaio 11SMnPb37 secondo DIN EN 10087.
- Finitura dado: zincatura elettrolitica.

## Installazione

- Selezionare la versione corretta del collare in relazione alla metrica della barra utilizzata per la pendinatura.
- Avvitare il dado e il manicotto di regolazione alla barra metrica.
- Far passare la fascetta del collare a cavallo della tubazione.
- Assemblare la fascetta del collare inserendo le due pieghe superiori all'interno della cavità nel manicotto di regolazione.
- Regolare l'altezza del collare svitando o avvitando il manicotto di regolazione.
- Serrare il dado per bloccare in posizione il collare.

## Installazione FRLH





## Dati tecnici

### Collare per impianti Sprinkler FRLH



Prodotto	Art.	Omologato FM	Approvazione VdS	Filettatura	Dimensione nominale	Altezza H [mm]	Altezza Z [mm]	Range di serraggio D [mm]	Larghezza x spessore fascia collare b x s [mm]	Carico statico racc. max (trazione centrata) N <sub>racc</sub> [kN]	Conf. [Pz]
				A							
FRLH 1/2" M8	570175	No	Sì	M8	1/2	76	64	21,3	12 x 1,5	4	50
FRLH 3/4" M8	570176	No	Sì	M8	3/4	80	65	26,9	12 x 1,5	4	50
FRLH 3/4" M10	570177	Sì	Sì	M10	3/4	82	67	26,9	12 x 1,5	4	50
FRLH 1" M8	570178	No	Sì	M8	1	83	65	33,7	12 x 1,5	4	50
FRLH 1" M10	570179	Sì	Sì	M10	1	85	67	33,7	12 x 1,5	4	50
FRLH 1 1/4" M8	570180	No	Sì	M8	1 1/4	88	65	42,4	12 x 1,5	4	50
FRLH 1 1/4" M10	570181	Sì	Sì	M10	1 1/4	90	67	42,4	12 x 1,5	4	50
FRLH 1 1/2" M8	570182	No	Sì	M8	1 1/2	96	70	48,3	12 x 1,5	4	50
FRLH 1 1/2" M10	570183	Sì	Sì	M10	1 1/2	98	72	48,3	12 x 1,5	4	50
FRLH 2" M8	570184	No	Sì	M8	2	112	80	60,3	12 x 1,5	4	50
FRLH 2" M10	570186	Sì	Sì	M10	2	114	82	60,3	12 x 1,5	4	50
FRLH 2 1/2" M10	570187	Sì	Sì	M10	2 1/2	140	99	76,1	15 x 2,5	6	25
FRLH 3" M10	570188	Sì	Sì	M10	3	161	114	88,9	15 x 2,5	6	25
FRLH 4" M10	570189	Sì	Sì	M10	4	205	145	114,3	15 x 2,5	6	25
FRLH 5" M12	570240	Sì	Sì	M12	5	235	163	139,7	15 x 2,5	8	25
FRLH 6" M12	570241	Sì	Sì	M12	6	287	200	168,3	15 x 2,5	8	25
FRLH 8" M16	570242	Sì	Sì	M16	8	364	252	219,1	20 x 2,5	10	10
FRLH 10" M20	570243	No	Sì	M20	10	470	330	273,0	20 x 3,0	11	1